



Raise Your Standard

Eppendorf Mastercycler® X40 梯度 PCR 仪

全新 Mastercycler® X40 梯度 PCR 仪

使用全新 Mastercycler® X40 梯度 PCR 仪, 改进您的 PCR 实验流程。此款 PCR 仪不仅占地面积小, 而且具备出色的可靠性和灵活性, 助您朝数字化实验室迈进。

防止样品蒸发
SafeLid 热盖可对 PCR 耗材施加理想的压力。

灵活适配耗材
铝质模块可适配 0.1 和 0.2 mL PCR 管、PCR 八联管, 以及所有类型的 96 孔 PCR 板(无裙边、半裙边、全裙边)。

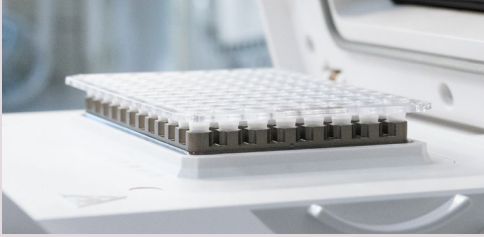
7英寸液晶触摸屏
灵敏的彩色触摸屏覆有一层易于清洁的玻璃表面。

程序与数据导入和导出
USB 端口位于设备正面, 易于访问。

直观的操作软件
沿用 Mastercycler X50 PCR 仪成熟的用户界面, 可轻松编程。

12 列梯度
设定从第一列到第十二列的 12 个不同梯度温度, 高效优化 PCR 反应条件。





灵活

您有不同数量的样品?不用担心, Mastercycler X40 PCR仪的高品质铝质模块适用于所有常见耗材, 包括无裙边、半裙边和全裙边PCR板, 以及 0.1 mL 或 0.2 mL PCR管和 PCR 八联管。SafeLid热盖可适应不同耗材的高度, 并施加更好压力以防止蒸发。

请访问我们的网站:
www.eppendorf.link/pcr-consumables



占地面积小

您的实验室空间狭小? Mastercycler X40 PCR 仪占地面积小, 背面设有通风口, 可以放置在实验室工作台的狭小空间内。设备尺寸仅为 24.5 x 38.5 x 23 厘米(宽x深x高)。此外, 它的重量仅为 7.25 千克。





易用

您是否因复杂编程而苦恼? Mastercycler 软件搭载成熟的触屏界面, 编程非常简单, 可快速编程。编程界面非常直观, 只需手指轻轻滑动, 即可一步创建程序。

Mastercycler X40 PCR 仪是第一款包装中附带简版使用说明书的Eppendorf 设备。用户可扫码下载完整的多语言使用手册。

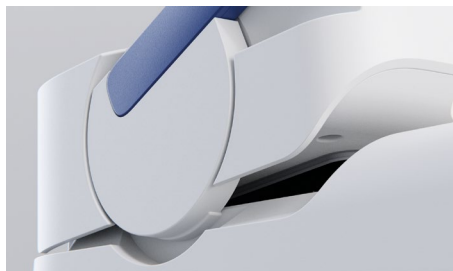


设计



简单易用

Eppendorf 整个产品生态系统均采用简单、直观的设计风格。设备部件经过精心设计, 方便用户使用每项功能。



先进的人体工程学设计

将易用性与一致设计相结合, 降低用户操作力, 更大限度地提高工作效率。



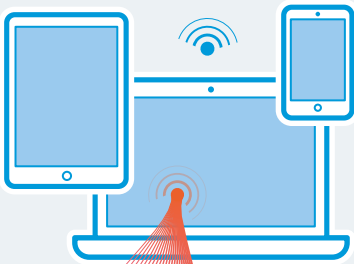
可靠、耐用

您可以放心使用产品, 专注于手头工作。

数字化

您是否希望随时随地掌控设备运行状况？

Mastercycler X40 PCR 仪搭载 VisioNize® Lab Suite, 可轻松接入网络, 用于监控和记录。使用 VisioNize 连接数字实验室的多台设备, 即可随时随地掌控世界各地的设备运行状况。



- > 监控所有设备相关参数, 如温度、状态和运行时间, 以及设定值变化等所有设备交互
- > 查看当前实验状态, 或设备是否可用
- > 导出参数和事件数据
- > 通过电子邮件和短信接收实时通知, 如: »程序已完成«

请访问我们的网站:
www.eppendorf.link/visionize-lab-suite



生产力

您总是赶时间吗? 时间对于科研工作至关重要。Mastercycler X40 PCR 仪铝质模块的升温 and 降温速率分别高达 3.3 °C/秒和 1.5 °C/秒, 可快速完成 PCR 实验。您可以整板运行, 并运行高达 100 µL 的 PCR 实验, 以提高产量并减少下游纯化工作。

轻松移植旧 PCR 仪程序

只需对当前设备所需的总运行时间进行编程, 即可将程序从较慢的 PCR 仪导入 Mastercycler X40。Mastercycler X40 将根据运行时间自动调整变温速率, 并且按照您习惯的方式运行 PCR 实验。无需再次优化已验证的 PCR 程序。

12 列梯度

使用 12 列梯度优化您的 PCR 流程或高效测试新引物。一次测试 12 种不同温度, 为您的样品找到更佳条件, 从而节省宝贵时间。此外, 该设备还可快速编程, 并在连接到 VisioNize 后可以发送运行完成的通知, 让您在工作流程中节省时间。

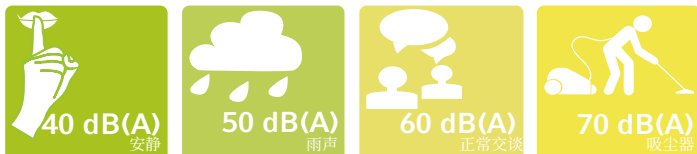
需要更高的运行速度吗? 欢迎了解升温速率高达 10 °C/秒的 Mastercycler X50 PCR 仪。

请访问我们的网站:
www.eppendorf.link/mastercycler-x50



您知道吗...

降低实验室噪音!



✓ **40.5 dB(A)**

... Mastercycler X40 PCR 仪
最大运行噪音仅为 45 dB(A)

一般而言, PCR 仪的运行
噪音为

⊖ **50-72 dB(A)**

(日常办公和工业场所
的参考值)

节省塑料和纸张!

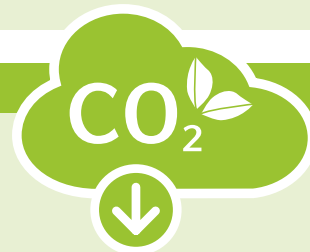


> Mastercycler X40 PCR 仪采用纸箱包装, 只有两个小的可回收塑料袋来保护设备和电源线免受灰尘影响

> 包装内附一份简版使用说明。用户可扫描二维码, 下载完整使用手册



> 设备体积小、重量轻, 可在一个托盘上装运多台, 从而减少每台设备的汽油/燃料和运费成本



减少您的碳足迹!

运行 0.134 kWh 和 0.473 kWh 的 PCR 实验消耗的功率差异, 相当于约 124 克二氧化碳排放量。这足以装满大约 11 个派对气球。如此, 一年的总二氧化碳减排量高达 129 千克*!

(资料来源: <https://www.eea.europa.eu/ims/greenhouse-gas-emission-intensity-of-1>)

* 每天运行 4 次 PCR 实验, 每周工作 5 天

✓ **0.134 kWh**

... Mastercycler X40 PCR 仪每次
PCR 实验的功耗低至 0.134 kWh

其他 PCR 仪的功耗可高出
35-70%

⊖ **> 0.134 kWh**



请访问我们的网站:
www.eppendorf.link/infographic-green-cycler-x40

请访问我们的网站:
www.eppendorf.link/sustainability



人体工程学



您是否担心身体健康状况? Mastercycler X40 PCR 仪采用人体工程学设计。低噪音、易编程、重量轻、易于开合,从远处就能看到显示设备状态的 LED 指示灯,让您的生活更轻松、更健康。



了解关于实验室人体工程学的更多信息:
www.eppendorf.link/physiocare



可靠与服务

epServices
for premium performance

Mastercycler X40 PCR 仪非常可靠,购买后两年内还提供延长保修服务。无论如何,我们都建议您购买服务套餐,定期检修设备,让您更加安心。定期维护实验室设备可避免停机并减轻审计压力。我们为您的 PCR 仪提供专门服务,以确保设备出色性能。

您想要验证 PCR 仪温控模块的温度吗?欢迎使用我们适用于 96 孔和 384 孔加热模块的 TVS T6 温度验证系统。仅需 15 分钟即可完成温度验证,以确保 PCR 仪正常运行。



请访问我们的网站:
www.eppendorf.link/mastercycler-service



订购信息

描述	货号
Mastercycler® X40 梯度 PCR 仪 (铝质模块)	6381 000 077
Eppendorf twin.tec® PCR Plate 96, 全裙边, 无色, 25 块	0030 128 648
Eppendorf twin.tec® PCR Plate 96, 半裙边, 无色, 25 块	0030 128 575
Eppendorf twin.tec® PCR Plate 96, 无裙边低通量, 无色, 20 块	0030 133 307
VS T6温度验证系统	3120 000 900

有关Mastercycler X40其他型号的更多信息, 请访问www.eppendorf.com/mastercycler

技术规格

特性	Mastercycler X40 梯度 PCR 仪
加热模块	铝质
样品容量	96 x 0.1/0.2 mL PCR 管/8 联管, 1 x 96 孔 PCR 板
模块温控范围	4-99 °C
温控模式	快速模式, 中速模式, 标准模式, 安全模式
模块加热技术	六个独立控制的珀尔帖元件
梯度模块	12 列
梯度范围	1-30 °C
梯度温度范围	30-99 °C
热盖温度范围	37-110 °C
热盖下降和关闭压力	用于防止蒸发的 SafeLid 热盖
温控均匀性: 20 °C-72 °C	± 0.2 °C
95 °C	± 0.3 °C
温控精确度	± 0.15 °C
升温速率*	3.3 °C/s
降温速率*	1.5 °C/s
接口	以太网, USB A
尺寸 (宽x深x高)	24.5 x 38.5 x 23 cm
重量	7.25 kg
电源	100-240 V, 50-60 Hz
三步法 PCR 运行的最大功耗	0.134 kWh

* 在温控模块上测量的升温和降温速率

艾本德中国

服务热线: 400 885 6070 电子邮件: marketinfo@eppendorf.cn

www.eppendorf.link/mastercycler-x40