

幹細胞、初代細胞、ECM依存性細胞の培養用
フィブロネクチンコーティング済み消耗品



Seed. Proceed. Reproduce.

Eppendorf CCCadvanced™ FN1 motifs cultureware
すぐに使えるフィブロネクチンコーティング済み細胞培養用消耗品

Natural Performance.

幹細胞、初代細胞、ECM依存性細胞培養用のすぐに使えるコーティング済み消耗品

コーティング済み製品の主な利点

- > 手間のかかる準備が不要で、すぐに使用可能
- > 合成フィブロネクチンモチーフで最適化された立体配置が、細胞の増殖や分化をサポート
- > ロットごとにコーティングを確認する必要がない、安定した品質
- > コーティング済みで個別包装なため、コンタミネーションリスクが低減

主な用途

以下の培養や分化:

- > 幹細胞 (例、hiPSCs, hMSCs)
- > 初代細胞
- > ECM依存性真核細胞
- > フィーダーフリー細胞培養
- > 制限培養条件 (無血清やゼノフリー)

特長

- > 様々な実験に対応: 多くの細胞、培地、剥離液に適合
- > 管理が容易: 室温で36ヶ月保管可能
- > ISO 13485などの標準的な品質管理システムの要求に準拠

貴重な細胞と実験の保護に最適なプレートとフラスコ



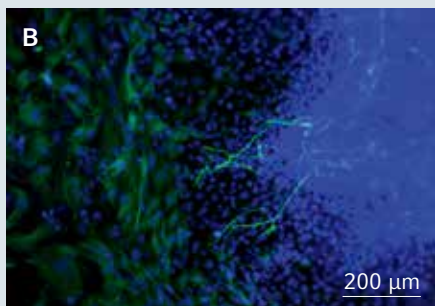
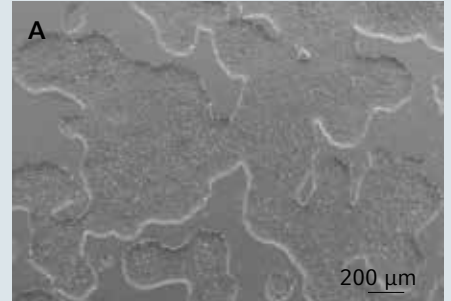
1. 隣のウェルと接していない独立ウェルデザインで、クロスコンタミネーションを防止
2. ウェル間に堀があり液体を充填できるため、インキュベーター外での作業中の温度変化が最小限
3. 波形状の側面で持ちやすく、プレートと蓋を明確に区別可能
4. リッドの縁が盛り上がっているため、積み重ねての運搬が安全



1. 横向きに置いても転がらないキャップ形状により、コンタミネーションの危険を低減
2. メスピペットやスクレーパーが隅々まで簡単に届くデザインで、サンプルのロスを低減
3. 革新的な高密度フィルターがコンタミネーションを最小限に抑え、換気性も高水準
4. 盛り上がったリム形状により、積み重ねての運搬が安全

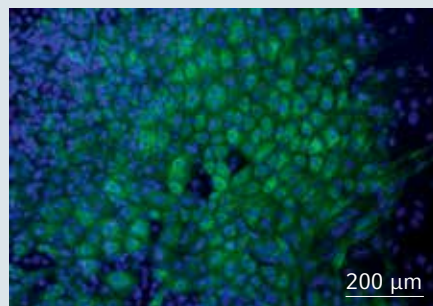
ヒトiPS細胞：

- > 25代の継代後も典型的な形態を安定して示し、未分化状態と多能性を維持 (図1A)
- > 均一で安定した増殖率
- > 正常なゲノムの完全性を示しつつ、長期間の培養後も3胚葉分化能を維持 (図1B)



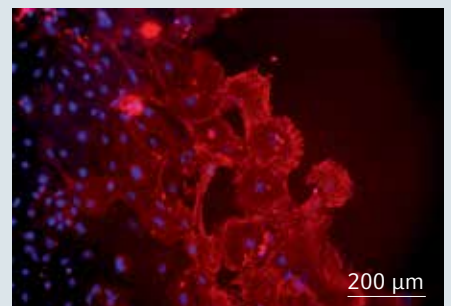
外胚葉

TUJ1/DAPI



内胚葉

AFP/DAPI



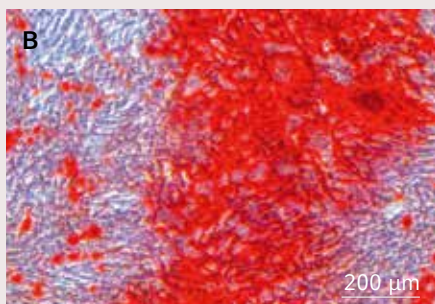
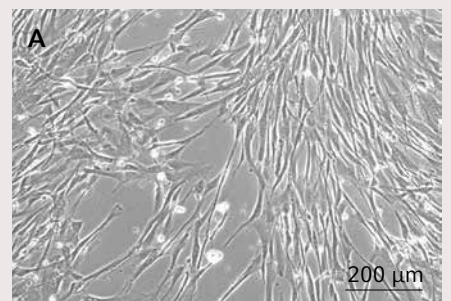
中胚葉

SMA/DAPI

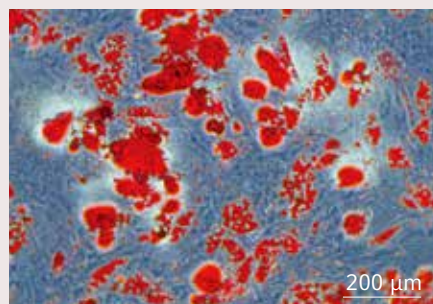
図1：CCCadvanced FN1 motifsで長期間培養したヒトiPS細胞の、形態 (図A) および3胚葉分化能 (図B)

ヒト間葉系幹細胞：

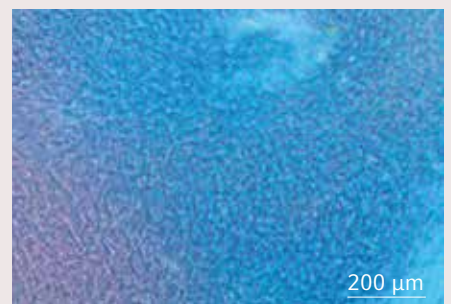
- > 複製老化の兆候なく、10代継代後も独特の形態を維持 (図2A)
- > 均一で安定した増殖率
- > 長期間の培養後も多系統への分化能を維持 (図2B)
- > 様々な組織由来のヒト間葉系幹細胞について検証済み



骨分化



脂肪細胞分化



軟骨分化

図2：動物成分フリー環境のCCCadvanced FN1 motifsで長期間培養したヒト骨髓由来間葉系幹細胞の、形態 (図A) および多系統への分化能 (図B)

Eppendorf CCCadvanced™ FN1 Motifs Cultureware

テクニカルデータ

材質	• USP Class VIIに準拠したポリスチレン
品質管理システム	• 標準的な品質管理システムの要求 (ISO 13485など) に準拠して製造
表面処理	• 合成フィブロネクチン由来モチーフでコーティング (ECMタンパク質を模倣して最適化された立体配置)
Xeno-free	• 動物およびヒト由来成分を含まない材料を用いて製造
適合性	• 幅広い細胞解離試薬や、動物およびヒト由来成分を含まない無血清培地に適合 詳しくはこちら: www.eppendorf.com/ccc-advanced-shop
温度条件	
使用温度	• 15°C~37°C
使用期限と保管条件	• 製造より36ヶ月 (15°C~30°Cの乾燥した場所で保存)
証明書	
共通	• 溶出物 • 微量金属 • 製造条件 • 純度と毒性
ロットごと	• RNase/DNase, human DNA, bacterial DNA, エンドトキシンフリー • 無菌性保証基準 (SAL; Sterility assurance level) 10 ⁻³ • 細胞培養試験



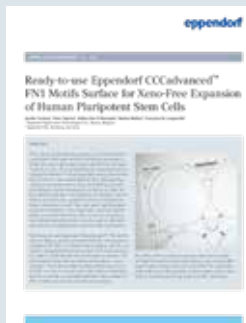
注文案内

品名	販売単位	Order no.	希望小売価格
CCCadvanced FN1 motifs プレート, 6ウェル, リッド付き, 平底	5枚	0038 110.010	¥19,600
CCCadvanced FN1 motifs プレート, 24ウェル, リッド付き, 平底	5枚	0038 110.030	¥22,000
CCCadvanced FN1 motifs フラスコ, T-75, フィルターキャップ付き	5個	0038 120.020	¥25,700
CCCadvanced FN1 motifs フラスコ, T-175, フィルターキャップ付き	5個	0038 120.030	¥30,500

滅菌済み、Pyrogen、RNase、DNase、DNAの検出無し、非細胞毒性、個別包装

製品の仕様、価格、外観等は予告なしに変更することがあります。希望小売価格は2019年2月現在の価格で、消費税は含まれておりません。

培養についての参考資料(英語)



hiPSCs - Long-term expansion
Analysis of growth rate, morphology and differentiation potential during 20 successive passages + comparison to Corning® Matrigel®

詳しくはこちら:
www.eppendorf.com/appnote389



hMSCs-BM - Long-term expansion
Analysis of growth rate, morphology and differentiation potential during 10 successive passages + comparison to competitors

詳しくはこちら:
www.eppendorf.com/appnote390

www.eppendorf.com/ccc-advanced

エッペンドルフ株式会社 101-0031 東京都千代田区東神田2-4-5 Tel: 03-5825-2361 Fax: 03-5825-2365 Email: info@eppendorf.jp

Corning® and Matrigel® are registered trademarks of Corning, Inc.
Eppendorf® and the Eppendorf Brand Design are registered trademarks of Eppendorf AG, Germany. Eppendorf CCCadvanced™ and ConvexAccess™ are trademarks of Eppendorf AG, Germany.
All rights reserved, including graphics and images. Copyright © 2019 by Eppendorf AG. 15C0219B Printed in Japan