

epServices
for premium performance



Erwartungen übertreffen

Eppendorf Instrument Services



»Erfüllen Ihre Laborgeräte Ihre Funktions- und Qualitäts- anforderungen?«

Wie viel Mühe investieren Sie in die Pflege und Instandhaltung Ihrer Laborgeräte, um wertvolle Betriebszeiten sicherzustellen und die Reproduzierbarkeit der erzielten Ergebnisse nachzuweisen? Wie viel Zeit und Arbeit würde es Sie z.B. kosten, die Laborversuche eines Jahres zu wiederholen, weil die Ergebnisse zweifelhaft sind?

Vermeiden Sie unerwartete Ausfallzeiten und sparen Sie Zeit und Geld, indem Sie Ihre Laborgeräte regelmäßig warten und nach Ihrem Bedarf qualifizieren lassen. So profitieren Sie jahrelang von deren Leistung und Zuverlässigkeit.

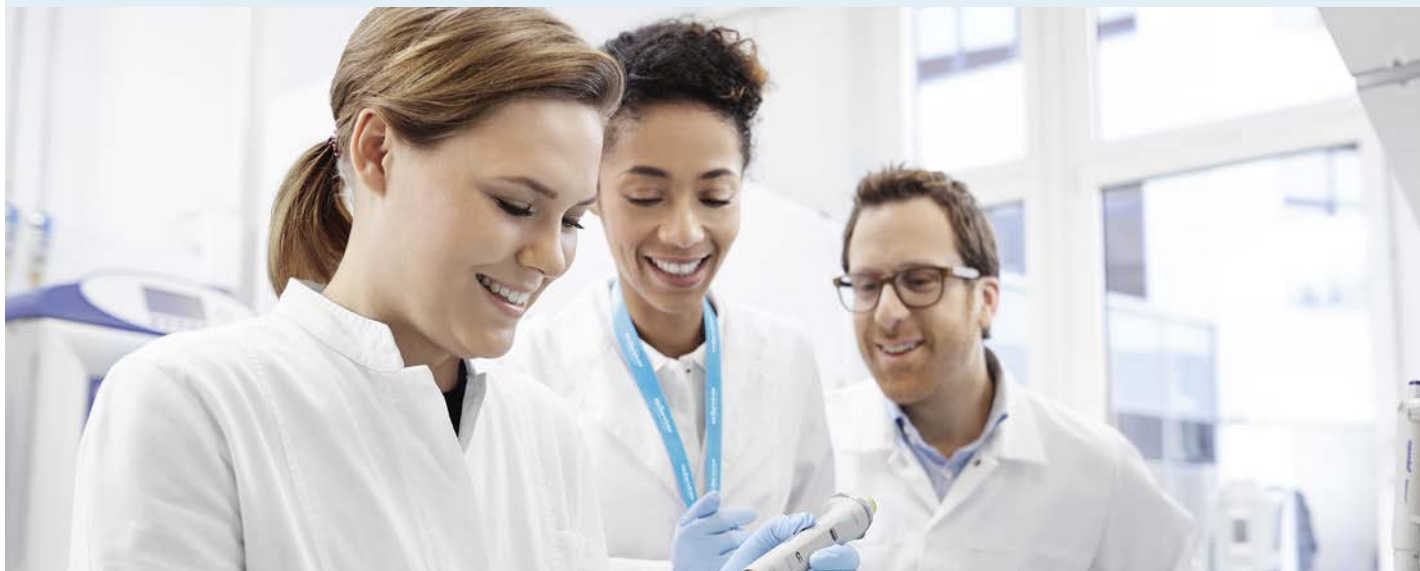
Eppendorf Services – wir unterstützen Sie seit mehr als 75 Jahren

Eppendorf wurde 1945 als Reparaturwerkstatt für medizinische Geräte auf dem Gelände des Universitätskrankenhauses Eppendorf in Hamburg gegründet. Heute bieten weltweit über 500 von Eppendorf geschulte und zertifizierte Service-Spezialisten Serviceleistungen vor Ort oder in der Werkstatt an, damit Sie sich auf wertvolle Betriebszeiten verlassen können und sich nicht um die Erfüllung regulatorischer Anforderungen oder die Qualität und Sicherheit Ihrer Ergebnisse sorgen müssen.

Unser Service geht über das Produkt hinaus

Unser globales wissenschaftliches Spezialistenteam für Produkte und Applikationen unterstützt Sie, um mit den neuen Trends, Methoden und der technischen Entwicklung Schritt zu halten. Von Grundlagen bis zu Expertentipps für Fortgeschrittene lernen Sie alles rund um Ihre Arbeitsabläufe und Routinewartungen in den Bereichen Forschung, Life Sciences und Industrie.

Unsere Applikationsspezialisten und Service-Spezialisten unterstützen Sie gern!



Ihre Anforderungen – Unsere Lösungen

Von Wartungsverträgen bis zu Wartung bei Bedarf

Wählen Sie aus unserem umfassenden Service-Portfolio, was Ihren Anforderungen am besten entspricht: optimal angepasst an die Betriebszeiten, passend zum Budget oder zur Erfüllung der geforderten nationalen/internationalen Normen

und Bestimmungen. Wir kümmern uns um Ihre Laborausstattung während ihrer vollständigen Lebensdauer. So können Sie sich ganz auf Ihre Arbeit und Ihre großartigen Ergebnisse konzentrieren.

Wartungsverträge

Garantieverlängerungsverträge



Installations-
service



Qualifizie-
rungsservice



Vorbeugende
Wartung



Kalibrier-
service



Reparatur-
service



Applikations-
support



Training &
Webinare

> Weitere Informationen, Einzelheiten zur Bestellung von Services und das Kontaktformular finden Sie unter www.eppendorf.com/epServices



Vereinfachen Sie Ihre Serviceprozesse!

Wir begleiten Sie auf Schritt und Tritt – von der Installation und Instandhaltung Ihrer Laborgeräte oder Software bis zur Unterstützung für Ihre Qualitäts- und Regulierungsaufgaben.

Wählen Sie eine der folgenden Wartungsoptionen:

- > Wartungsverträge vom kosteneffizienten Paket bis zur Rundum-Versorgung.
- > Individuelle Wartungsoptionen erfüllen wir durch unser Angebot einer Einzelbeauftragung zur Wartung.

Unsere Serviceverträge – Ihre Vorteile

Mit unserem umfangreichen Angebot an Service- und Garantieverlängerungsverträgen vereinfachen wir die Bestellung und Finanzierung für verschiedene Services während des gesamten Lebenszyklus Ihrer Geräte. Verträge enthalten teilweise oder komplett Reparaturkosten und Rabatte auf zusätzliche Leistungen. Ihre Kosten sinken und werden kalkulierbarer – für kontinuierliche Produktivität und lange Lebensdauer.

Garantierte Premium-Performance für Ihre Zufriedenheit.

Eppendorf Serviceverträge



Wartungsvertrag	AdvancedCare Zuverlässige Geräte, zuverlässige Betriebszeit	PremiumCare Zuverlässige Geräte, zuverlässige Betriebszeit, zuverlässige Finanzie- rungsplanung
Vorbeugende Wartung im Gesamtpaket	Einmal pro Jahr	Einmal pro Jahr
Software-Update (falls zutreffend, als Bestandteil der jährlichen Wartung)	■	■
Priority Support* ¹	■	■
Ersatzteile, Arbeits- und Anfahrtkosten für Reparaturen inbegriffen	20% Rabatt	inklusive
Rabatt auf weitere Leistungen (z. B. IQ/OQ Qualifizierungsservice)	10%	10%

*¹ Abhängig von den lokalen Geschäftsbedingungen basierend auf einer "best effort" Praxis. Weitere Informationen erhalten Sie, wenn Sie Ihre lokale Serviceorganisation kontaktieren.

Garantieverlängerungsverträge



Wartungsvertrag	Garantieverlängerung Einmalig innerhalb der Standard- garantiezeit. Gültig für ein Jahr nach der Standardgarantiezeit.	Garantieverlängerung PLUS Innerhalb der Standardgarantiezeit verfügbar. Gültig nach der Standard- garantiezeit.
Vorbeugende Wartung im Gesamtpaket	–	Einmal pro Jahr
Software-Update (falls zutreffend, als Bestandteil der jährlichen Wartung)	–	■
Priority Support* ¹	–	■
Ersatzteile, Arbeits- und Anfahrtkosten für Reparaturen inbegriffen	■	■
Rabatt auf weitere Leistungen (z. B. IQ/OQ Qualifizierungsservice)	–	10%

*¹ Je nach Konditionen vor Ort und nach dem Prinzip der „angemessenen Leistung“. Weitere Informationen erhalten Sie, wenn Sie Ihre lokale Serviceorganisation kontaktieren.

Qualifizierungsservices



Installations- und Funktionsqualifizierungen – GxP

Arbeiten Sie in einem regulierten Umfeld? Wir bieten Ihnen speziell entwickelte und überarbeitete Installations- und Funktionsqualifizierungen inklusive GxP-konformer Dokumentation an. Die erstellten Dokumente erfüllen die komplexen Erfordernisse der GxP-Standards und -Regeln, für weniger Verwaltungsaufwand und die Sicherheit, dass Ihr Gerät den Herstellerspezifikationen entspricht und regelkonform installiert wurde.

Mit unseren GxP-konformen Dokumenten sind Sie bestens auf interne und externe Audits vorbereitet!

Installations- und Funktionsqualifizierungsservices	IQ/OQ GxP	OQ GxP
Prüfung des Auslieferungszustands und der Installationsumgebung	■	-
Installation inkl. Konfiguration und Funktionsprüfung	■	-
Detaillierter IQ-Bericht	■	-
Prüfung der Alarmfunktionen	■	■
Verifizierung von Geräteparametern (z. B. Temperatur, Geschwindigkeit)	■	■
Detaillierter OQ-Bericht und schriftliche Bearbeitung der Abweichungen	■	■
Abnahme mit Unterzeichnung durch Kunden und Service-Techniker	■	■

Kalibrierservices



Kalibrier- und Verifizierungsservice

Woher wissen Sie, dass Ihre Versuchsdaten zuverlässig sind? Ihr erster Schritt in Richtung zuverlässige Ergebnisse besteht darin, sicherzustellen, dass die Präzision und Richtigkeit Ihres Geräts auch weiterhin den Herstellerspezifikationen entsprechen.

Eppendorf bietet Kalibrierungs-/Verifizierungsservices für:

- > Zentrifugen (Dauer, Geschwindigkeit, Temperatur)
- > Thermocycler (Temperatur)
- > Biologische Schüttler (Geschwindigkeit, Temperatur)
- > CO₂-Inkubatoren (Temperatur, CO₂, O₂, rel. Feuchtigkeit)
- > Ultratiefkühlgeräte (Temperatur)
- > Photometrie-Geräte (Wellenlänge, ggf. Temperatur)
- > Temperier- und Mischinstrumente (Temperatur)

Wartungsservices



Vorbeugende Wartungsservices

Wie sehr sind Sie darauf angewiesen, dass Ihre Geräte langfristig bestimmungsgemäß funktionieren? Unsere professionellen Gerätereinigungs- und wartungsservices dienen der frühzeitigen Erkennung von Problemen, um unerwartete Ausfälle und Fehlfunktionen zu verhindern. Geräte in einwandfreiem Zustand weisen nicht nur eine längere Lebensspanne auf, sondern sorgen auch für eine verlässliche Produktivität.

Die Wartung beinhaltet:

- > Reinigung (außen und innen)
- > Wartung
- > Wechsel von Ersatzteilen (Zusatzkosten)
- > Ausführliche Funktionsprüfung
- > Software-Updates
- > Auswertung gespeicherter Daten
- > Dokumentierung
- > Datierter Eppendorf Service-Aufkleber

Ihre Geräte – Unsere Wartungsangebote

Service für Zentrifugen



Eine regelmäßige Wartung Ihrer Zentrifugen und Rotoren im Betriebs- oder im zerlegten Zustand sorgt für ein sicheres Arbeitsumfeld. Durch Funktionstests wird sichergestellt, dass die Herstellerspezifikationen erfüllt sind.

Die vorbeugenden Wartungsservices umfassen:

- > Reinigung der Bestandteile (außen und innen)
- > Überprüfung von
 - Stabilität, Gehäuse, Deckelverriegelung, Display und Folientastatur
 - Temperatursensoren und Geschwindigkeitssensor
 - Rotor und Unwuchterkennung
- > Software-Update, falls erforderlich
- > Ausführung eines System-Probelaufs
- > Auswertung gespeicherter Daten
- > Service Checkliste
- > Datierter Eppendorf Service-Aufkleber

Die Qualifizierungsservices umfassen:

- > Überprüfung des Auslieferungszustands
- > Installation inkl. Konfiguration und Funktionsprüfung
- > Überprüfung der Alarmfunktionen
- > Verifizierung von Geräteparametern (z. B. Temperatur, Geschwindigkeit)
- > Detaillierter IQ/OQ Bericht
- > Handhabung der Abweichungsliste/Verwaltung
- > Abnahme durch Kunden und Service-Techniker

Visuelle Rotorprüfung

Rotoren und Becher nutzen sich bei regelmäßigem Gebrauch in normalem Ausmaß ab. Kleine Risse können bei einer Inspektion durch einen qualifizierten Techniker erkannt und der Rotor so vor Eintreten einer gravierenden Beschädigung ausgetauscht werden.





Service für Mastercycler®



Die genaue Einhaltung vorgegebener Temperaturen ist für reproduzierbare Ergebnisse Ihrer PCR-Versuche wichtig. Deshalb muss Ihr Thermocycler regelmäßigen Wartungen und Temperaturverifizierungen unterzogen werden.

Die vorbeugenden Wartungsservices umfassen:

- > Reinigung der Bestandteile (außen und innen)
- > Überprüfung von
 - Gehäuse, Zubehör und Innenteilen
 - elektrischen Verbindungen (und Netzanschluss)
 - LED, Display und Tastatur, Folientastatur
 - USB-Anschluss
 - Thermoblock
 - Heizdeckel
 - Lüfter
- > Software-Update, falls erforderlich
- > Temperaturverifizierung
- > Auswertung der gespeicherten Daten
- > Eine Wartungs-Checkliste wird bereitgestellt
- > Datierter Eppendorf Service-Aufkleber

Die Qualifizierungsservices umfassen:

- > Überprüfung von
 - Auslieferungszustand und Installationsumgebung
 - Installation, Konfiguration und Funktionen
- > Überprüfung der Alarmfunktionen
- > Verifizierung von Geräteparametern (z. B. Temperatur)
- > Detaillierter IQ/OQ Bericht
- > Handhabung der Abweichungsliste/Verwaltung
- > Abnahme mit Unterzeichnung durch Kunden und Service-Techniker

Temperaturverifizierungsservices

Eine Temperaturverifizierung bestimmter Well-Positionen und die Justierung der Blocktemperatur des Cyclers (sofern erforderlich) werden dringend empfohlen, um die gleichbleibende und genaue Funktion des Geräts sicherzustellen. Eppendorf nutzt eine sehr genaue und präzise Methode zur Temperaturverifizierung, die alle Anforderungen an Dokumentation und Erkennung im Labor erfüllt.

Service für Ultratiefkühlgeräte



Von jedem unserer Ultratiefkühlgeräte können Sie jahrelang zuverlässige und unkomplizierte Leistungen erwarten, sichergestellt durch unsere Wartungspläne für die Überprüfung und Validierung der Gerätefunktionen nach Herstellerspezifikationen.

Die vorbeugenden Wartungsservices umfassen:

- > Reinigung und Überprüfung von Luftfilter, beheizter Entlüftung und Kondensator
- > Überprüfung von
 - Umgebung, Stromversorgung und Anschlüssen
 - CO₂ /LN₂-Sicherheitssystemen
 - dem unabhängigen Temperaturüberwachungssystem
 - der Betriebstemperatur des Kompressors
 - Zustand und Funktion von Innentür und -deckeln, Kühllüftermotor, Lagern, Rotorblättern, Isolierung, zugänglichen Rohren des Kältekreislaufs und zugänglichen elektrischen Kabeln
- > Überprüfung der Funktion von
 - Gasfeder am Deckel der Ultratiefkühltruhe (Truhe mit Zugriff von oben)
 - Display und Tasten
 - Kammertemperatursensor und -alarm
 - RS232/RS485 Kommunikations-Port
- > Justierung des Türgriffs und der Abdichtung der Außentür (nur Ultratiefkühlschrank)
- > Validierung und Justierung der Betriebsparameter
- > Wartungs-Checkliste
- > Datierter Eppendorf Service-Aufkleber

Die Qualifizierungsservices umfassen:

- > Überprüfung des Auslieferungszustands
- > Installation inkl. Konfiguration und Funktionsprüfung
- > Überprüfung der Alarmfunktionen
- > Verifizierung von Geräteparametern (z. B. Temperatur)
- > Einfacher IQ/OQ Bericht



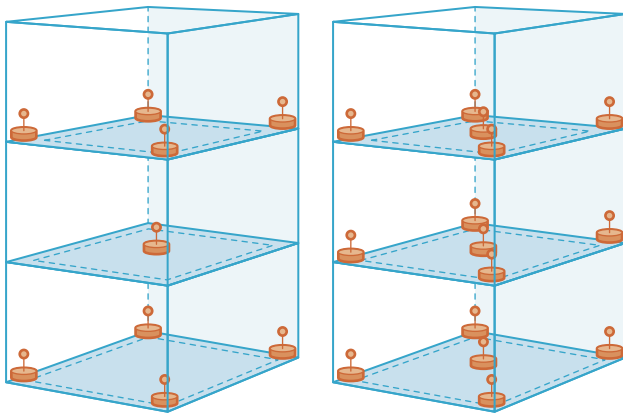
Services für das Multi-Temperatur-Mapping für Ultratiefkühlschränke

Die regelmäßige Verifizierung mit Hilfe eines externen, kalibrierten Mehrkanal-Temperaturverifizierungs-Systems im Inneren Ihres Ultratiefkühlgeräts gibt Ihnen die Sicherheit einer zuverlässigen, langfristigen Probenlagerung.

Unsere von Eppendorf geschulten und zertifizierten Service-Spezialisten überprüfen vor Ort das Temperatur-Mapping. Dazu gehört ein vollständiger Bericht mit folgenden Angaben:

- > Niedrigste, höchste und durchschnittliche Temperatur an jedem Messort
- > Vollständiges Protokoll der Rohdaten jeder Messung
- > Temperaturverlaufsgrafik für die Dauer der Messung
- > Alle relevanten Kalibrierscheine

In Normen, Standards und Best Practices wie ISPE – Controlled Temperature Chamber Mapping and Monitoring (ISPE – Kontrolliertes Mapping und Überwachen von Temperaturkammern), IEC 60068 – Umweltprüfungen, oder Vaisala – 5 Rules of Sensor Placement in Validation/Mapping Applications (Vaisala – 5 Regeln für die Platzierung von Sensoren bei Validierungs-/Mapping-Anwendungen) wird ein Temperatur-Mapping mit 9 oder 15 Sonden nach der Installation und anschließend alle zwei Jahre oder bei Änderungen am System empfohlen.

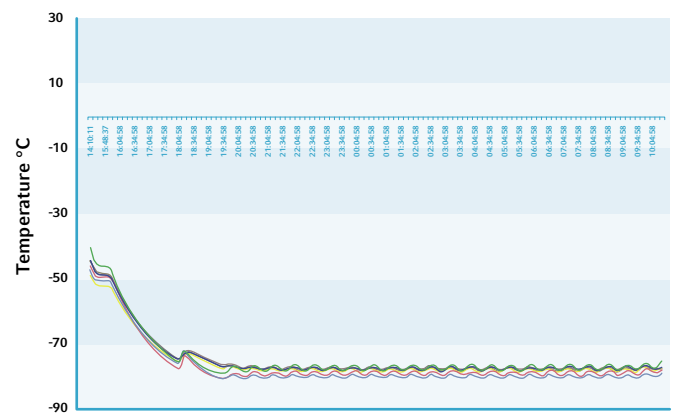


Es wird ein Sondenhaltersystem (9 und 15 Sonden) verwendet, um die Vergleichbarkeit der Ergebnisse von verschiedenen Messungen und Geräten sicherzustellen.

Ihre Vorteile

- > Zuverlässige Lagerung temperaturempfindlicher Proben 24 Stunden am Tag, 365 Tage im Jahr
- > Ergebnisse für die Temperaturverteilung im Laufe eines Jahres in einem oder mehreren Ultratiefkühlgeräten können verglichen werden
- > Dokumentation geeignet für Inspektionen/Audits

Multi-Temperatur-Mapping mit 9 Sonden im Inneren eines Ultratiefkühlschranks



Beispiel für ein Multi-Temperatur-Mapping mit 9 Sonden in einem Ultratiefkühlschrank

Dieser Service ist nur in ausgewählten Ländern verfügbar. Weitere Informationen erhalten Sie von Ihrer lokalen Eppendorf-Vertretung.



Service für CO₂-Inkubatoren



CO₂-Inkubatoren verfügen über komplexe, dynamische Regelkreise, die anwenderdefinierte Kulturparameter für optimales Wachstum und Vermehrung von Zellen aufrechterhalten. Damit Ihre Ergebnisse reproduzierbar sind und um Ihre kostbaren Kulturen vor unerwünschten Abweichungen zu schützen, überprüfen wir die Leistung Ihres Inkubators.

Die vorbeugenden Wartungsservices umfassen:

- > Überprüfung
 - der Installationsumgebung
 - der Strom- und Gasleitungen und der Anschlüsse
 - der Türdichtungen und Scharniere
 - aller Gas-, Temperatur- und Luftfeuchtesensoren
 - der Sicherheit der Einlegeböden und Regalsysteme
 - der Abdeckungen über Sensoren
 - der Feuchtigkeitstrays
 - von Verkabelung, Leiterplatten, Display und Kontrolleinheit

- > Überprüfung der Alarmfunktionen
- > Austausch von Inline-Gasfilter(n) und Auto-Zero-Filter
- > Grundlegende Kalibrierung aller Funktionsparameter wie in den Herstellerspezifikationen beschrieben
- > Ausführlicher Wartungsbericht
- > Datierter Eppendorf Service-Aufkleber

Die Qualifizierungsservices umfassen:

- > Überprüfung des Auslieferungszustands
- > Installation inkl. Konfiguration und Funktionsprüfung
- > Überprüfung der Alarmfunktionen
- > Verifizierung von Geräteparametern (z. B. Temperatur, CO₂, Geschwindigkeit, Alarm)
- > Einfacher IQ/OQ Bericht

Für CellXpert®:

- > Detaillierter IQ/OQ Bericht
- > Handhabung der Abweichungsliste/Verwaltung
- > Abnahme durch Kunden und Service-Techniker



Service für S41i Inkubationsschüttler



Im S41i Inkubationsschüttler können adhärenente und suspendierte Kulturen gleichzeitig inkubiert werden. Schon kleinste Veränderungen der Kulturumgebung können zu unerwünschten Ergebnissen führen. Mit regelmäßigen professionellen Wartungen Ihrer Geräte werden Sie verlässliche Kulturergebnisse und optimierte Geräteleistungen erzielen!

Die vorbeugenden Wartungsservices umfassen:

- > Überprüfung
 - der Installationsumgebung
 - der Strom- und Gasleitungen und der Anschlüsse
 - der CO₂-Konzentration der Temperatursensoren
 - der sicheren Funktion der Schüttelplattform(en) und Flaschenhalter
 - der Sicherheit der Einlegeböden und Regalsysteme im Inkubator
 - der Feuchtigkeitstrays

- des Antriebsriemens für den Schüttler
- der Dichtungen der Plattformstütze
- > Wechsel der In-Line-CO₂-Filter und Auto-Zero-Filter
- > Validierung/ Justierung der Funktionsparameter nach Herstellerspezifikation
- > Wartungs-Checkliste
- > Datierter Eppendorf Service-Aufkleber

Die Qualifizierungsservices umfassen:

- > Überprüfung des Auslieferungszustands und der Installationsumgebung
- > Installation inkl. Konfiguration und Funktionsprüfung
- > Überprüfung der Alarmfunktionen
- > Verifizierung von Geräteparametern (z. B. Temperatur, CO₂, Geschwindigkeit, Alarm)
- > Einfacher IQ/OQ Bericht

Service für biologische Schüttler



Biologische Laborschüttler laufen oft mehrere Jahre lang im Dauerbetrieb. Relativ kleine und kürzere Abweichungen im Schüttler-Betrieb können die Kulturausbeute und Zellexpression negativ beeinflussen. Unsere Schüttler-Services sorgen für eine gleichmäßige, zuverlässige Leistung Ihres Schüttlers.

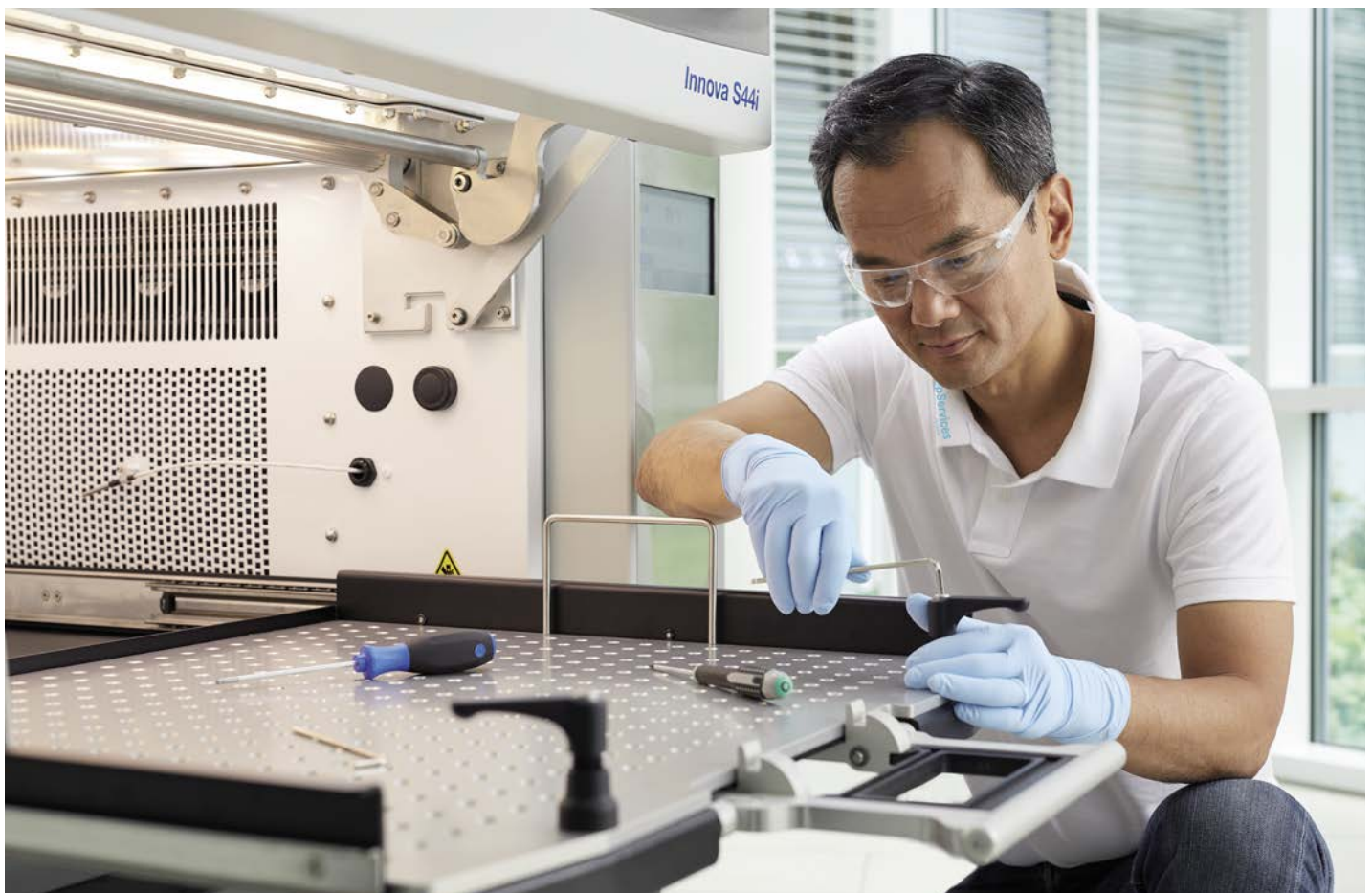
Die vorbeugenden Wartungsservices umfassen:

- > Reinigung des Kondensators
- > Schmierungen der nicht versiegelten Schüttler-Lager, falls erforderlich
- > Überprüfung von
 - Installationsumgebung
 - Strom- und Gasversorgung und Anschlüssen
 - allen Zustandssensoren für Türen/Deckel
 - sicherer Funktion von Türen/Deckeln, Griffen, Tür-Verstrebungen und Scharnieren
 - sicherer Funktion des Schüttelmechanismus

- Schüttelantriebsmotor und Umluftgebläse, dem Antriebsriemen des Schüttlers; die Spannung des Riemens falls erforderlich anpassen
- > Validierung/ Justierung der Funktionsparameter nach Herstellerspezifikation
- > Wartungs-Checkliste
- > Datierter Eppendorf Service-Aufkleber

Die Qualifizierungsservices umfassen:

- > Überprüfung des Auslieferungszustands
- > Installation inkl. Konfiguration und Funktionsprüfung
- > Überprüfung der Alarmfunktionen
- > Verifizierung der Geräteparameter (z. B. Drehzahl, Temperatur, Alarme)
- > Detaillierter IQ/OQ Bericht
- > Handhabung der Abweichungsliste/Verwaltung
- > Abnahme durch Kunden und Service-Techniker





Service für Photometrie



Die Qualität Ihrer mit Photometriesystemen erzielten Ergebnisse hängt von der perfekten Funktion der Optik ab. Zur Optimierung der photometrischen und fluorimetrischen Präzision, Richtigkeit und Linearität sollte Ihr Gerät routinemäßig von einem qualifizierten Eppendorf Service-Techniker überprüft und eingestellt werden.

Die vorbeugenden Wartungsservices umfassen:

- > Reinigung von Gehäuse und Küvettschacht
- > Überprüfung von
 - Gehäuse (auch auf Stabilität) und Küvettschacht
 - inneren Bauteilen, Lichtweg, Tastatur, Display
 - Drucker- und USB-Anschluss
- > Software-Update
- > Einstellung der Blitzanzahl
- > dsDNA Test – 260 nm (Eppendorf BioPhotometer® plus)
- > Selbsttest (Eppendorf BioSpectrometer®/ Eppendorf BioPhotometer® D30)
- > Photometer-Test (Wellenlängenrichtigkeit/Präzision und photometrische Richtigkeit/Fluoreszenz)
- > Temperatur-Verifizierung/-Justierung
- > Auswertung der gespeicherten Daten
- > Wartungs-Checkliste und datierter Service-Aufkleber

Die Qualifizierungsservices umfassen:

- > Überprüfung des Auslieferungszustands und der Installationsumgebung
- > Installation inkl. Konfiguration und Funktionsprüfung
- > Überprüfung der Alarmfunktionen
- > Verifizierung der Geräteparameter (z. B. Wellenlänge, Temperatur)
- > Detaillierter IQ/OQ Bericht
- > Handhabung der Abweichungsliste/Verwaltung
- > Abnahme mit Unterzeichnung durch Kunden und Service-Techniker

Photometer-Test

Sie können die photometrische Richtigkeit und die Wellenlängenrichtigkeit sowie die jeweilige Präzision auch mit dem sekundären UV-VIS-Referenzfiltersatz prüfen. Falls Ihr Gerät nicht mit den Herstellerspezifikationen übereinstimmt, muss es von einem geschulten Service-Techniker überprüft und eingestellt werden. Die Filtersätze müssen alle zwei Jahre von Eppendorf zertifiziert werden, da sich ihre Eigenschaften mit der Zeit ändern können.



Service Temperieren und Mischen



Falls die Reaktionsbedingungen Ihrer Proben, wie Temperatur und Mischfrequenz, geringfügigen Abweichungen unterliegen, erhalten Sie möglicherweise nicht reproduzierbare Ergebnisse. Die akkurate Funktion Ihres Gerätes garantieren wir durch unsere vom Hersteller konzipierten Wartungs- und Qualifizierungsservices.

Die vorbeugenden Wartungsservices umfassen:

- > Reinigung des Gehäuses, des Zubehörs und innerer Bauteile
- > Überprüfung von
 - Gehäuse, Plattenhalter, Zubehör, inneren Bauteilen
 - Netzanschluss
- > Funktionstests von
 - LED, Display und Tastatur
 - Vortexsensor
 - Überladungsschutz
 - Eppendorf ThermoTop[®]-, Eppendorf SmartBlock[™]- und Thermoblock-Erkennung

- Misch-, Heiz-, Kühl- und Vortexfunktion
- Lüftern

- > Auswertung der gespeicherten Daten
- > Wartungs-Checkliste
- > Datierter Eppendorf Service-Aufkleber

Die Qualifizierungsservices umfassen:

- > Überprüfung des Auslieferungszustands Installation inkl. Konfiguration und Funktionsprüfung
- > Überprüfung der Alarmfunktionen
- > Verifizierung von Geräteparametern (z. B. Heiz-, Kühl-, Misch- und Vortexfunktion, Timer)
- > Detaillierter IQ/OQ Bericht
- > Handhabung der Abweichungsliste/Verwaltung
- > Abnahme durch Kunden und Service-Techniker

Temperaturverifizierungsservices

Eine Temperaturverifizierung bestimmter Well-Positionen wird dringend empfohlen, um die gleichbleibende und genaue Funktion des Geräts sicherzustellen.

Service für Cell Manipulation



Unser gesamtes Anwendungs- und Serviceteam arbeitet engagiert, damit Ihre Zellmanipulationen erfolgreich sind. Mit unseren professionellen Instandhaltungs- und Qualifizierungsservices, die auch das Auswechseln von Verschleißteilen beinhalten, sorgen wir dafür, dass Ihre Geräte funktionsfähig bleiben.

Die vorbeugenden Wartungsservices umfassen:

- > Reinigung des Gehäuses und der inneren Bauteile
- > Überprüfung von
 - Stabilität
 - Tastatur, Display
 - Dichtigkeit ohne Lecks (CellTram®/FemtoJet®)
 - elektrischen Kontaktstellen (Electroporator)
- > Ölwechsel (CellTram® Oil/vario)
- > Software-Upgrade
- > Motormodul-Test (Mircomanipulator)
- > System-Test (Mircomanipulator)
- > Analyse der Fehlerstatistik

Die Qualifizierungsservices umfassen:

- > Überprüfung des Auslieferungszustands und der Installationsumgebung
- > Installation inkl. Konfiguration und Funktionsprüfung
- > Überprüfung der Alarmfunktionen
- > Verifizierung der Geräteparameter (z. B. Motor)
- > Detaillierter IQ/OQ Bericht
- > Handhabung der Abweichungsliste/Verwaltung
- > Abnahme mit Unterzeichnung durch Kunden und Service-Techniker



Bestellinformationen

Wartungsverträge und Qualifizierungsservices	Advanced Care Wartungsvertrag	Premium Care Wartungsvertrag	IQ/OQ GxP	OQ GxP	1 Jahr Garantieverlängerung*1	1 Jahr Garantieverlängerung PLUS*2
	Wartung sorgt für zuverlässige Funktion und Betriebszeit	Rundum-Sorglos Paket für Instandhaltung und Reparaturen sorgt für zuverlässige Funktion und Betriebszeit	Qualifizierungsservices für Instrumente im regulierten Umfeld	Erneuerungen der Qualifizierung für Instrumente im regulierten Umfeld	Ersatzteile, Arbeits- und Anreisekosten einer möglichen Reparatur inbegriffen	Rundum-Sorglos Paket für mögliche Reparaturen und Instandhaltung sorgt für zuverlässige Funktion und Betriebszeit
Mikrozentrifuge ohne Kühlung	0082 020 325	0082 020 320	0082 020 300	0082 020 305	0082 020 340	0082 020 345
Mikrozentrifuge mit Kühlung	0082 020 326	0082 020 321	0082 020 301	0082 020 306	0082 020 341	0082 020 346
Tischzentrifuge ohne Kühlung	0082 020 327	0082 020 322	0082 020 302	0082 020 307	0082 020 342	0082 020 347
Tischzentrifuge mit Kühlung	0082 020 328	0082 020 323	0082 020 303	0082 020 308	0082 020 343	0082 020 348
Vakuum-Konzentrator	0082 020 329	0082 020 324	0082 020 012*3	0082 020 011*3	0082 020 344	0082 020 349
Mastercycler® pro, nexus, X50	0082 040 325	0082 040 320	0082 040 300	0082 040 301	0082 040 340	0082 040 345
Ultratiefkühlgerät	0082 070 325	0082 070 320	0082 070 009*3	0082 070 008*3	0082 070 340	0082 070 345
CO ₂ -Inkubator	0082 060 325	0082 060 320	0082 060 009*3	0082 060 008*3	0082 060 340	0082 060 345
CellXpert®	0082 060 325	0082 060 320	0082 060 302	0082 060 303	0082 060 340	0082 060 345
S41i Inkubatorschüttler	0082 050 325	0082 050 320	0082 050 009*3	0082 050 008*3	0082 050 340	0082 050 345
Schüttler – offen	0082 080 325	0082 080 320	0082 080 300	0082 080 305	0082 080 340	0082 080 345
Schüttler – Heizelement	0082 080 326	0082 080 321	0082 080 301	0082 080 306	0082 080 341	0082 080 346
Schüttler – Heiz- und Kühlelement	0082 080 327	0082 080 322	0082 080 302	0082 080 307	0082 080 342	0082 080 347
Schüttler – S44i	0082 080 329	0082 080 324	0082 080 304	0082 080 309	0082 080 344	0082 080 349
Eppendorf BioPhotometer®	0082 110 325	0082 110 320	0082 110 300	0082 110 302	0082 110 340	0082 110 345
Eppendorf BioSpectrometer®	0082 110 326	0082 110 321	0082 110 301	0082 110 303	0082 110 341	0082 110 346
Temperier- & Mischinstrumente*4	0082 100 325	0082 100 320	0082 100 300	0082 100 301	0082 100 340	0082 100 345
Electroporator	0082 010 325	0082 010 320	0082 010 300	0082 010 302	0082 010 340	0082 010 345
Mikroinjektor/-manipulator	0082 010 326	0082 010 321	0082 010 301	0082 010 303	0082 010 341	0082 010 346

Wartungsverträge für Geräte	Vorbeugende Wartung	Geräte-Überprüfung
Mikrozentrifuge ohne Kühlung	0082 020 260	0082 020 270
Mikrozentrifuge mit Kühlung	0082 020 261	0082 020 271
Tischzentrifuge ohne Kühlung	0082 020 262	0082 020 272
Tischzentrifuge mit Kühlung	0082 020 263	0082 020 273
Konzentrator	0082 020 265	0082 020 275
Mastercycler® MX50, pro, nexus	0082 040 260	Nicht zutreffend
Ultratiefkühlgerät	0082 070 260	0082 070 270
CO ₂ -Inkubator	0082 060 260	0082 060 270
S41i Inkubatorschüttler	0082 050 260	0082 050 270
Offener Schüttler	0082 080 260	0082 080 270
Schüttler mit Heizelement	0082 080 261	0082 080 271
Schüttler mit Heiz- und Kühlelement	0082 080 262	0082 080 272
Schüttler S44i	0082 080 264	0082 080 274
Eppendorf BioPhotometer®	0082 110 260	Nicht zutreffend
Eppendorf BioSpectrometer®	0082 110 261	Nicht zutreffend
Temperier- & Mischinstrumente*4	0082 100 260	Nicht zutreffend
Electroporatoren	0082 010 260	Nicht zutreffend
Mikroinjektoren/Mikromanipulatoren	0082 010 261	Nicht zutreffend

Temperaturverifizierungsservices	
Temperier- & Mischinstrumente*4	0082 100 025
Temperier- & Mischinstrumente*4 – ISO 17025	0082 100 026
Temperier- & Mischinstrumente*4 – Mehrkanal	0082 100 023
Temperier- & Mischinstrumente*4 – Mehrkanal – ISO 17025	0082 100 024
Mastercycler® – sequenziell	6321 897 000
Mastercycler® – ISO 17025 – sequenziell	0082 040 027
Mastercycler® – parallel	6321 897 507
Temperaturmapping für Ultratiefkühlgerät (Schrank)	0082 070 360
Eppendorf BioSpectrometer® kinetic	6136 005 004

Andere Services	
Photometerprüfung für Eppendorf BioPhotometer®	6132 005 026
Photometerprüfung für Eppendorf BioSpectrometer®	6135 005 027
Photometerprüfung für Eppendorf BioSpectrometer® fluorescence	6137 005 008
Sichtprüfung Rotor – Festwinkelrotoren	5424 860 109
Sichtprüfung Rotor – Ausschwingrotoren	5810 860 113

*1 Kauf einmal innerhalb der Standardgarantiezeit. Gültig für ein Jahr nach der Standardgarantiezeit.
 *2 Kauf innerhalb der Standardgarantiezeit. Gültig nach der Standardgarantiezeit.
 *3 Nicht GxP-konform
 *4 Eppendorf ThermoMixer®/Eppendorf ThermoStat™, MixMate®

Ihre lokale Vertretung: www.eppendorf.com/contact
 Eppendorf SE · Barkhausweg 1 · 22339 Hamburg · Germany
eppendorf@eppendorf.com · www.eppendorf.com

www.eppendorf.com/epServices

Info: Unsere Wartungsangebote können sich von Land zu Land unterscheiden.

Um weitere Informationen zu erhalten, kontaktieren Sie bitte Ihre lokale Serviceorganisation.