

Gebrauchsanweisung

Eppendorf Storage Film, Storage Foil, Sealing Mat and Plate Lid
Deutsch (DE)

Bevor Sie Verbrauchsartikel das erste Mal verwenden, lesen Sie diese Gebrauchsanweisung und zusätzlich die Gebrauchsanweisungen der Platten. Die aktuelle Version der Gebrauchsanweisungen finden Sie im Internet unter www.eppendorf.com.

1 Allgemeine Sicherheitshinweise

1.1 Bestimmungsgemäßer Gebrauch

Eppendorf Storage-Produkte sind zum Verschließen von Eppendorf Deepwell- und Microplates vorgesehen. Mit Eppendorf Storage-Produkten verschlossene Platten schützen die Proben vor Verdunstung und Kontamination. So können Proben kurze Zeit sicher gelagert werden.

Für den Versand oder zum Mischen von Proben dürfen Storage-Produkte nicht verwendet werden.

Eppendorf Film, Foils und Plate Lids sind zum einmaligen Verschließen von Eppendorf Deepwell- und Microplates vorgesehen.

Sealing Mats sind zum Verschließen von der Eppendorf Deepwell Plates DWP 96/1000 und DWP 96/2000 vorgesehen. Sealing Mats können autoklaviert und damit mehrfach verwendet werden. Sealing Mats dürfen nicht geteilt werden. Geteilte oder zerschnittene Sealing Mats dichten die Wells einer Platte nicht mehr vollständig ab.

Die Produkte können für Schulungs-, Routine- und Forschungslaboren in den Bereichen Life Sciences, Industrie oder Chemie eingesetzt werden. Die Produkte dürfen ausschließlich für Forschungszwecke eingesetzt werden. Für andere Anwendungen leistet Eppendorf keine Gewährleistung. Nicht für die Verwendung in diagnostischen oder therapeutischen Anwendungen bestimmt.

Die Bedienung erfordert Fachpersonal, das für die oben genannten Bereiche geschult ist.



WARNUNG! Gesundheitsschädigung durch giftige, radioaktive oder aggressive Chemikalien sowie durch infektiöse Flüssigkeiten und pathogene Keime.

- ▶ Beachten Sie die nationalen Bestimmungen zum Umgang mit diesen Substanzen, die biologische Sicherheitsstufe Ihres Labors sowie die Sicherheitsdatenblätter und Gebrauchshinweise der Hersteller.
- ▶ Tragen Sie Ihre persönliche Schutzausrüstung.
- ▶ Entnehmen Sie umfassende Vorschriften zum Umgang mit Keimen oder biologischem Material der Risikogruppe II oder höher dem "Laboratory Biosafety Manual" (Quelle: World Health Organization, Laboratory Biosafety Manual, in der jeweils aktuell gültigen Fassung).

Gebrauchsanweisung

Eppendorf Storage Film, Storage Foil, Sealing Mat and Plate Lid
Deutsch (DE)

**WARNUNG! Kontaminationsgefahr durch herausspritzende Flüssigkeiten oder entweichende Substanzen.**

- ▶ Beachten Sie das maximale Füllvolumen.
- ▶ Treffen Sie geeignete Sicherheitsvorkehrungen, um das Entweichen der in den Platten befindlichen Substanzen bei Lagerung und Transport zu verhindern.
- ▶ Entfernen Sie Verschlüsse immer vorsichtig.
- ▶ Verwenden Sie ausschließlich unbeschädigte und optisch einwandfreie Platten aus intakten Verpackungen.
- ▶ Verwenden Sie keinen flüssigen Stickstoff in Kombination mit den Platten. Diese können beschädigt werden oder Verschlüsse beim Auftauen aufplatzen.

**WARNUNG! Kontaminationsgefahr.**

Verbrauchsartikel sind nur in verschlossener Verpackung steril.

- ▶ Prüfen Sie, ob die Verpackung unbeschädigt ist.
- ▶ Beachten Sie das auf dem Etikett aufgedruckte Verfallsdatum.
- ▶ Öffnen Sie die Verpackung erst unmittelbar vor dem Gebrauch.
- ▶ Verwenden Sie nur optisch einwandfreie Artikel.

**VORSICHT! Kontaminationsgefahr bei der Entsorgung gebrauchter Verbrauchsartikel.**

- ▶ Entsorgen Sie gebrauchte Verbrauchsartikel entsprechend der Substanzen, mit denen sie in Berührung gekommen sind.
- ▶ Berücksichtigen Sie die für Ihr Labor erlassenen Vorschriften.

**ACHTUNG! Sachschäden durch falsche Anwendung.**

- ▶ Setzen Sie das Produkt nur für den in der Bedienungsanleitung beschriebenen bestimmungsgemäßen Gebrauch ein.
- ▶ Achten Sie auf eine ausreichende Materialbeständigkeit bei der Anwendung von chemischen Substanzen.
- ▶ Wenden Sie sich in Zweifelsfällen an den Hersteller dieses Produktes.

2 Produktbeschreibung

Eppendorf Deepwell und Microplates können als Schutz vor Verdunstung und Kontamination mit unterschiedlichen Systemen verschlossen werden.

Storage Film and Foil

Storage Film- und Foil-Klebeverschlüsse verschließen die Eppendorf Deepwell und Microplates einfach und zuverlässig. Film-Produkte sind transparent und schützen vor ungewolltem Durchstechen. Foil-Produkte bestehen aus Aluminium und schützen lichtempfindliche Proben.

Für die Langzeitlagerung empfehlen wir die Verwendung eines Eppendorf Heat Sealing Films.

Sealing Mat

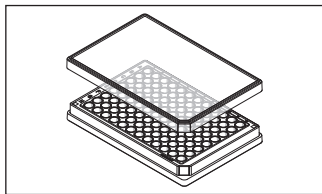
Sealing Mats sind wiederverwendbar und können autoklaviert werden. Sealing Mats sind für die Kurzzeitlagerung geeignet.

Plate Lid

Plate Lids bieten einen stabilen und flexiblen Schutz der Proben bei der Kurzzeitlagerung.

3 Anwendung

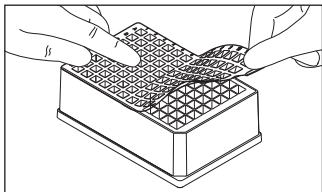
3.1 Eppendorf Plate Lid



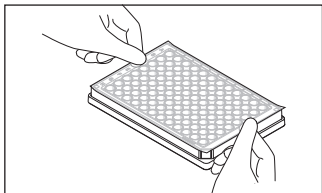
1. Deckel auf die Platte setzen.

Gebrauchsanweisung

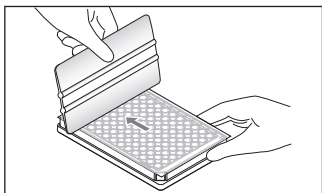
Eppendorf Storage Film, Storage Foil, Sealing Mat and Plate Lid
Deutsch (DE)

3.2 Eppendorf Sealing Mat

1. Sealing Mat an einer Seite der Platte anlegen und die einzelnen Wells mit leichtem Druck verschließen, bis die ganze Platte gleichmäßig verschlossen ist.

3.3 Eppendorf Storage Film und Storage Foil

1. Trägermaterial von der selbstklebenden Unterseite abziehen.
2. Storage Film oder Storage Foil mit der selbstklebende Unterseite auf der Platte positionieren.



3. Storage Film oder Storage Foil mit einem Rackel unter gleichmäßigem Druck auf die Platte kleben.



4 Technische Daten

Einsatztemperatur	Storage Film, Storage Foil: -20 °C bis +120 °C Plate Lid: -86 °C bis +60 °C Sealing Mat: -86 °C bis +120 °C
Autoklavierbarkeit	Storage Film, Storage Foil: Nein Plate Lid: Nein Sealing Mat: 121 °C, 20 min

4.1 Material und Chemikalienbeständigkeit

Material	Storage Film: PET Storage Foil: Aluminium Plate Lid: PS Sealing Mat: TPE
Chemikalienbeständigkeit	Vgl. Applikation Nr. 56: "Das beste Material für original Eppendorf Tubes® und Plates: Eigenschaften und Chemikalienbeständigkeit von Polypropylen"
Lagerung vor Gebrauch	<ul style="list-style-type: none"> ▶ Vor Sonnenlicht und UV-Licht schützen. ▶ Bei Raumtemperatur trocken lagern.

4.2 Eppendorf-Reinheitsgrad

	Sterile	PCR clean
		
Chargen-Testung (zertifiziert) für folgende Reinheitskriterien		
Human-DNA-frei		■
DNase-frei		■
RNase-frei		■
PCR-Inhibitoren-frei		■
Pyrogen-frei (Endotoxin-frei)	■	
Steril (Ph.Eur./USP)	■	

Chargenbezogene Zertifikate im Internet unter: www.eppendorf.com/certificates.

Gebrauchsanweisung

Eppendorf Storage Film, Storage Foil, Sealing Mat and Plate Lid
Deutsch (DE)

5 Bestellinformationen

Best.-Nr. (International)	Best.-Nr. (Nordamerika)	Beschreibung
0030 127.870	0030127870	Storage Film PCR clean, selbstklebend, 100 Stück
0030 127.889	0030127889	Storage Foil PCR clean, selbstklebend, 100 Stück
0030 131.517 0030 131.525	0030131517 0030131525	Eppendorf Plate Lid PCR clean, 80 Stück steril, 80 Stück
0030 127.978	0030127978	Eppendorf Sealing Mat für DWP 96/1000, DWP 96/500 50 Stück (5 Beutel x 10 Stück)
0030 127.960	0030127960	Eppendorf Sealing Mat für DWP 96/2000 50 Stück (5 Beutel x 10 Stück)

Weitere Bestellinformationen für Eppendorf Deepwell Plates, Microplates und andere Verschlussoptionen: www.eppendorf.com.

Your local distributor: www.eppendorf.com/contact

Eppendorf AG · 22331 Hamburg · Germany

eppendorf@eppendorf.com · www.eppendorf.com