

Gebrauchsanweisung

Glasabdeckung für Innova® S44i
Deutsch (DE)

Diese Anleitung ist eine Ergänzung zur Bedienungsanleitung des Innova S44i und ersetzt diese nicht. Lesen Sie deshalb auch die Bedienungsanleitung, bevor Sie die Glasabdeckung installieren. Die aktuelle Version der Bedienungsanleitung finden Sie im Internet unter www.eppendorf.com/manuals.

1 Produktbeschreibung

1.1 Produkteigenschaften

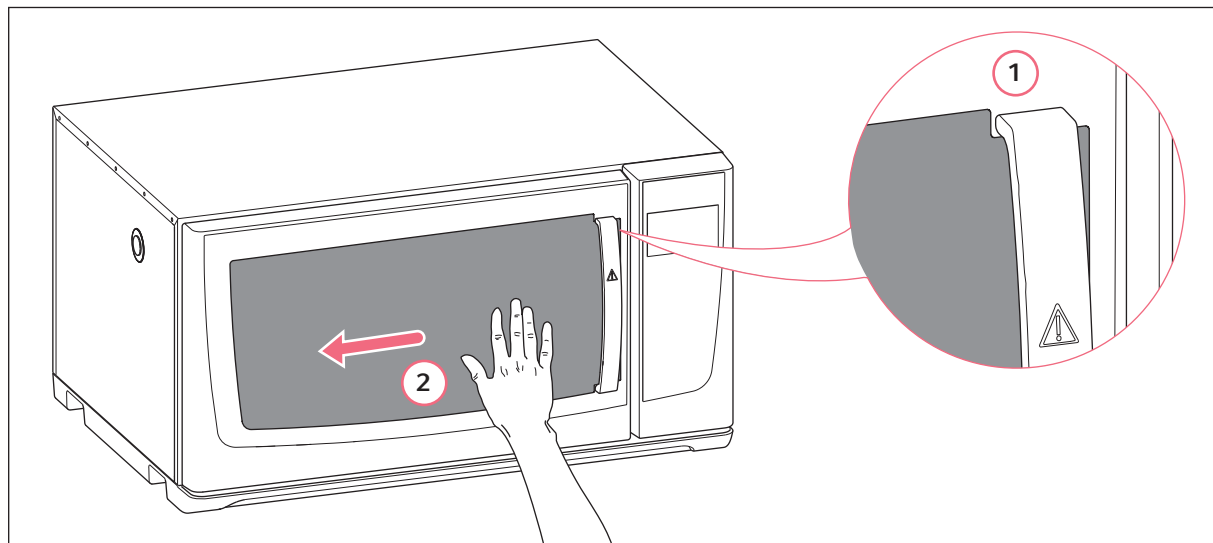
Die Glasabdeckung schützt die Kammer vor Licht von außen. Um in die Kammer hineinzuschauen, können Sie die Glasabdeckung einfach abheben. Die Glasabdeckung kann entfernt und wieder angebracht werden.

1.2 Lieferumfang

1	Glasabdeckung
2	Klebestreifen

2 Installation

2.1 Glasabdeckung installieren



1 Aussparung der Glasabdeckung

2 Feststreichen der Glasabdeckung mit der Hand

Hilfsmittel

- Fensterglasreiniger

1. Reinigen Sie das Fensterglas mit Glasreiniger.
2. Entfernen Sie das Papier hinten von den Klebestreifen. Befestigen Sie die Klebestreifen an der Rückseite der Glasabdeckung.

Die Streifen sind auf der Rückseite selbstklebend.

Gebrauchsanweisung

Glasabdeckung für Innova® S44i
Deutsch (DE)

3. Positionieren Sie die Aussparung der Glasabdeckung unter dem Türgriff. Halten Sie dabei die Klebestreifen von dem Fenster weg.
4. Platzieren Sie die Glasabdeckung so auf dem Fenster, dass kein Licht von außen in die Kammer gelangen kann.
5. Befestigen Sie die Glasabdeckung mit den Klebestreifen am Fenster. Drücken Sie sie dazu leicht mit einer streichenden Handbewegung von rechts nach links an.
6. Wenn die Klebestreifen nicht am Fenster haften, befestigen Sie die Glasabdeckung mit den im Lieferumfang enthaltenen Ersatzklebestreifen an dem Gerät.



Um zu gewährleisten, dass die Klebestreifen richtig haften, warten Sie eine Stunde, bevor Sie die Glasabdeckung wieder entfernen.

3 Bedienung

Die Glasabdeckung kann angebracht und wieder entfernt werden. Um nach den Proben zu sehen, ohne die Tür zu öffnen, können Sie die Glasabdeckung entfernen.

Glasabdeckung entfernen

- ▶ Ziehen Sie die Glasabdeckung so von links nach rechts ab, dass sich die Klebestreifen von den Kontaktstellen lösen.

Glasabdeckung erneut verwenden

- ▶ Platzieren Sie die Glasabdeckung so auf dem Fenster, dass kein Licht von außen in die Kammer gelangen kann.
- ▶ Um die Glasabdeckung zu befestigen, richten Sie die Klebestreifen auf die Kontaktstellen aus. Drücken Sie die Glasabdeckung leicht mit einer streichenden Handbewegung von rechts nach links an.

4 Klebestreifen entfernen

- ▶ Um die Klebestreifen von den Klebestellen am Fenster zu entfernen, ziehen Sie langsam an der Lasche. Die Klebestreifen sind nicht wiederverwendbar.

5 Bestellinformationen

Best.-Nr. (International)	Beschreibung
S44I042002	Glasabdeckung, schwarz Innova S44i