

## Installationsanleitung

Eppendorf Xplorer® connect  
Deutsch (DE)

Dieses Dokument ist eine Ergänzung zur Bedienungsanleitung der elektronischen Pipetten "Eppendorf Xplorer und Eppendorf Xplorer plus" und ersetzt diese nicht. Um die Pipette zu bedienen, lesen Sie die Bedienungsanleitung. Die aktuelle Version finden Sie im Internet unter [www.eppendorf.com/manuals](http://www.eppendorf.com/manuals).

### 1 Bestimmungsgemäßer Gebrauch

Das Funkmodul "Eppendorf Xplorer connect" ist als Umrüstsatz für die elektronischen Pipetten der Eppendorf Xplorer und Eppendorf Xplorer plus mit einem USB-Anschluss und einem Ein-/Aus-Taster (Taste **On/Off**) konzipiert.

### 2 Weiterführende Dokumente

Zusätzlich gelten diese Dokumente:

- Bedienungsanleitung Eppendorf Xplorer/Xplorer plus
- Installationsleitfaden VisioNize pipette manager
- Bedienungsanleitung VisioNize pipette manager

### 3 Produkteigenschaften

Das Funkmodul ermöglicht den drahtlosen Datenaustausch zwischen der elektronischen Pipette im Betriebsmodus **Opt** und dem Bedienfeld "VisioNize pipette manager".

### 4 Produktübersicht

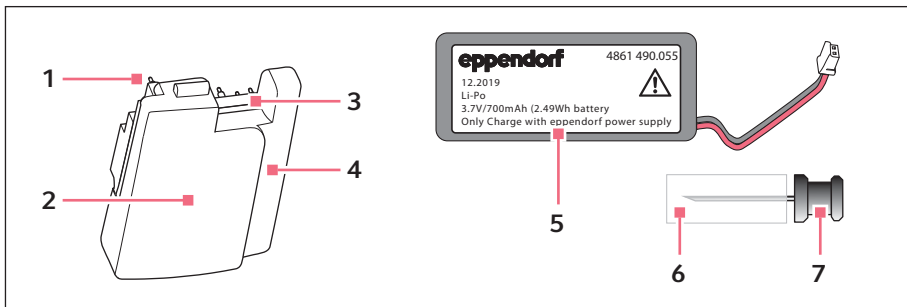


Abb. 1: Funkmodul für Eppendorf Xplorer und Xplorer plus

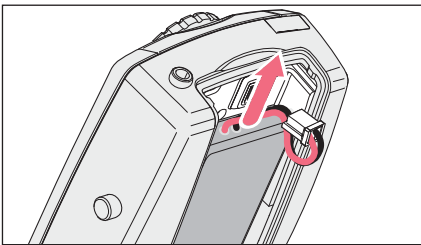
- |   |  |
|---|--|
| 1 <b>Kontaktstifte</b>  | 5 <b>Lithium-Polymer-Akku 700 mAh</b><br>Kurze Bauform |
| 2 <b>Kennzeichnung</b><br>Produktname, HVIN, FCC-ID, IC-ID,<br>Seriennummer und CE-Logo | 6 <b>Schaumstoffschutz</b>                             |
| 3 <b>Ausparung für Stecker</b>  | 7 <b>Pin</b><br>USB-Abdeckung öffnen                   |
| 4 <b>Vertiefung für Kabel</b>   |  |

**2 Installationsanleitung**  
Eppendorf Xplorer® connect  
Deutsch (DE)

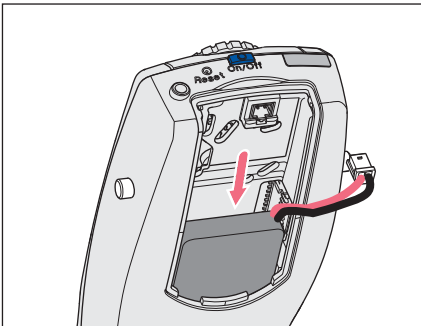
**5 Lieferumfang**

Anzahl	Beschreibung
1	Funkmodul "Eppendorf Xplorer connect"
1	Lithium-Polymer-Akku 700 mAh (kurze Bauform)
1	Pin (USB-Abdeckung öffnen)
1	Installationsleitfaden Eppendorf Xplorer connect

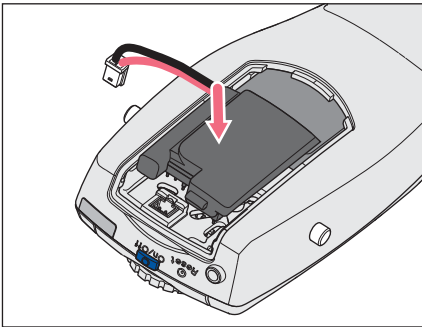
**6 Funkmodul einsetzen**



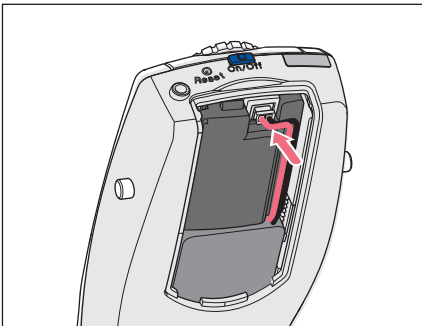
1. Den Akkufachdeckel öffnen.
2. Den langen Akku (750 mAh) entnehmen.



3. Den kurzen Akku (700 mAh) mit dem Kabel nach rechts einsetzen.



4. Das Funkmodul lose auf die Leiterplatte setzen.  
Die Kontaktstifte berühren nur die Kontaktpunkte auf der Leiterplatte.



5. Das Akku-Kabel an der Seite des Funkmoduls verlegen und den Stecker einsetzen.  
Das Kabel fixiert das Funkmodul.
6. Den Akkufachdeckel schließen.
7. *Datum* und *Uhrzeit* (nur Xplorer plus) einstellen.  
Die Pipette ist für die Funkverbindung mit dem Bedienfeld (VisioNize pipette manager) vorbereitet.

## 7 Akku laden



### **WARNUNG! Personenschaden durch falsche Handhabung des Akkus.**

- ▶ Verwenden Sie nur einen Akku von Eppendorf.
- ▶ Durchstechen, stauchen oder werfen Sie den Akku nicht.
- ▶ Verwenden Sie den Akku nur in dem gelieferten Gerät.
- ▶ Berühren Sie keinen undichten Akku.
- ▶ Verwenden Sie keinen beschädigten Akku.
- ▶ Entsorgen Sie Akkus entsprechend den gesetzlichen Bestimmungen.

1. Akku vor dem Software-Update vollständig laden.



Wie der Akku geladen wird, finden Sie in der Bedienungsanleitung der Pipette (Kapitel 5.1 Akku laden).

## Installationsanleitung

Eppendorf Xplorer® connect

Deutsch (DE)

### 8 Software-Update der Pipette

Nach dem Einbau des Funkmoduls muss die Software der Pipette aktualisiert werden.



Die Durchführung des Software-Updates ist im Installationsleitfaden VisioNize pipette manager beschrieben.

Nach dem erfolgreichen Update der Firmware ist das Menü *Option* um das Untermenü *Wi-Fi* erweitert.

Menü	Untermenü	Beschreibung
<i>Wi-Fi</i>		
	<i>Wi-Fi on/off</i>	Die Funkschnittstelle aktivieren oder deaktivieren.
	<i>Connect AUTO</i>	Die Einstellungen für das Funknetz werden automatisch ermittelt und eingetragen.
	<i>Connect MAN</i>	Die Einstellungen für das Funknetz müssen manuell eingetragen werden.
	<i>Recent connections</i>	Liste der letzten Funkverbindungen.
	<i>Delete connection</i>	Eine Funkverbindungen löschen.
	<i>Status</i>	Anzeige der aktuellen Verbindungsdaten.
	<i>Version</i>	Anzeige der Software-Version und der Hardware-Version des Funkmoduls.

### 9 Technische Daten

#### 9.1 Funkmodul

Spitzsendeleistung	max. 0,088 W
Leistungspegel	≤ 20 dBm
Frequenzband	2400 MHz – 2483,5 MHz
Funkkanal	1
Zulassung	FCC, IC
Standard	802.11 n

#### 9.2 Akku

Typ	Lithium-Polymer-Akku
Bauform	kurz
Nennkapazität	700 mAh
Nennspannung	3,2 V
Ladezeit	1 h
Gewicht	16 g

Your local distributor: [www.eppendorf.com/contact](http://www.eppendorf.com/contact)

Eppendorf SE · Barkhausenweg 1 · 22339 Hamburg · Germany

[eppendorf@eppendorf.com](mailto:eppendorf@eppendorf.com) · [www.eppendorf.com](http://www.eppendorf.com)