

Instrucciones de uso

Persiana para Innova® S44i
Español (ES)

Estas instrucciones son un complemento del manual de instrucciones para el Innova S44i y no lo sustituye. Por eso, lea también el manual de instrucciones antes de instalar la persiana. Encontrará la versión actual del manual de instrucciones en Internet en www.eppendorf.com/manuals.

1 Descripción del producto

1.1 Características del producto

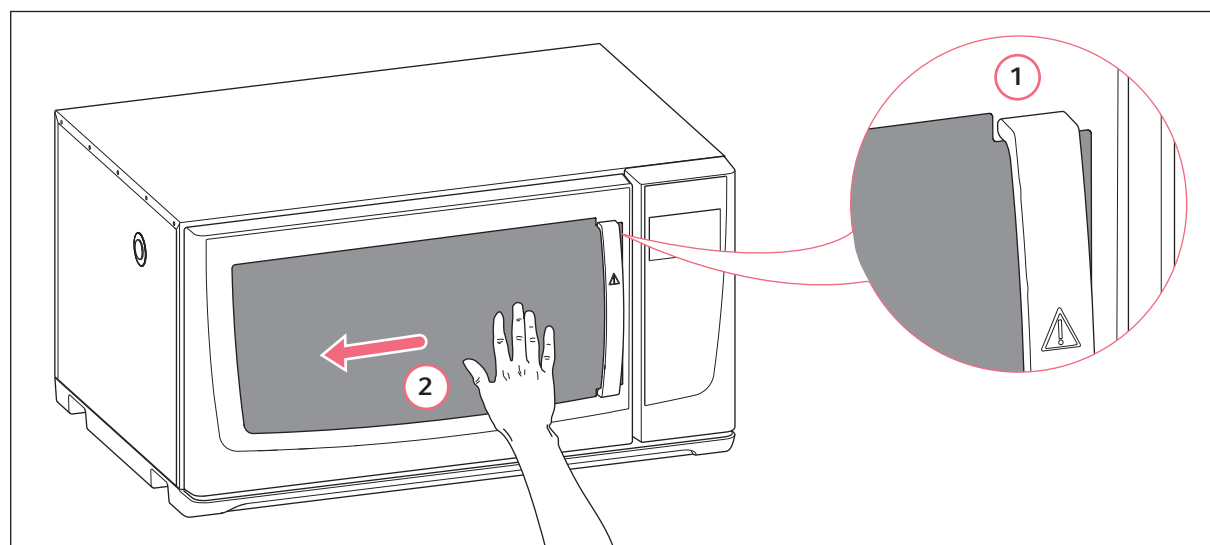
La persiana protege la cámara de la luz externa. Para mirar dentro de la cámara solo tiene que levantar la persiana. Se puede quitar y sustituir la persiana.

1.2 Alcance de suministro

1	Persiana
2	Tiras autoadhesivas

2 Instalación

2.1 Instalando la ventana



1 Recorte de la persiana

2 Asegurando la persiana con la mano

Medios auxiliares

- Limpiacristales

1. Limpiar el cristal de la ventana con limpiacristales.
2. Quitar el papel de la parte de atrás de las tiras autoadhesivas. Pegar las tiras autoadhesivas a la parte de atrás de la persiana.

La parte de atrás de las tiras son autoadhesivas.

Instrucciones de uso

Persiana para Innova® S44i

Español (ES)

3. Coloque el recorte de la persiana debajo del tirador de la puerta. Mantenga las tiras autoadhesivas alejadas de la ventana.
4. Colocar la persiana en la ventana de manera que no pueda entrar luz del exterior dentro de la cámara.
5. Fijar la persiana a la ventana con las tiras autoadhesivas. Mueva su mano de derecha a izquierda presionando ligeramente.
6. Si las tiras autoadhesivas no se pegan a la ventana, utilice las tiras adhesivas extra incluidas para fijar la persiana al dispositivo.



Para asegurar que las tiras autoadhesivas se adhieren correctamente, espere 1 hora antes de retirar la persiana.

3 Manejo

Se puede fijar y retirar la persiana. Para ver las muestras sin abrir la puerta, puede retirar la persiana.

Retire la persiana

- ▶ Tirar de la persiana de la izquierda a la derecha, de manera que los puntos de contacto de las tiras autoadhesivas se suelten.

Reutilizar la persiana

- ▶ Colocar la persiana en la ventana de manera que no pueda entrar luz del exterior dentro de la cámara.
- ▶ Para asegurar la persiana, alinee las tiras autoadhesivas con los puntos de contacto. Mueva su mano de derecha a izquierda presionando ligeramente.

4 Retirar las tiras autoadhesivas

- ▶ Para retirar las tiras autoadhesivas de los puntos de adherencia de la ventana, retirar el desbloqueo con mucho cuidado.

Las tiras autoadhesivas no son reutilizables.

5 Información para pedidos

Nº de pedido (Internacional)	Descripción
S44I042002	Cubierta de vidrio, negra Innova S44i

Your local distributor: www.eppendorf.com/contact

Eppendorf AG · Barkhausenweg 1 · 22339 Hamburg · Germany
eppendorf@eppendorf.com · www.eppendorf.com