

Notice d'utilisation

Pare-lumière pour Innova® S44i
Français (FR)

Ce document est un complément au manuel d'utilisation Innova S44i et ne le remplace pas. Veuillez donc lire le manuel d'utilisation avant d'installer le pare-lumière. La version actuelle du manuel d'utilisation se trouve sur Internet : www.eppendorf.com/manuals.

1 Désignation

1.1 Caractéristiques du produit

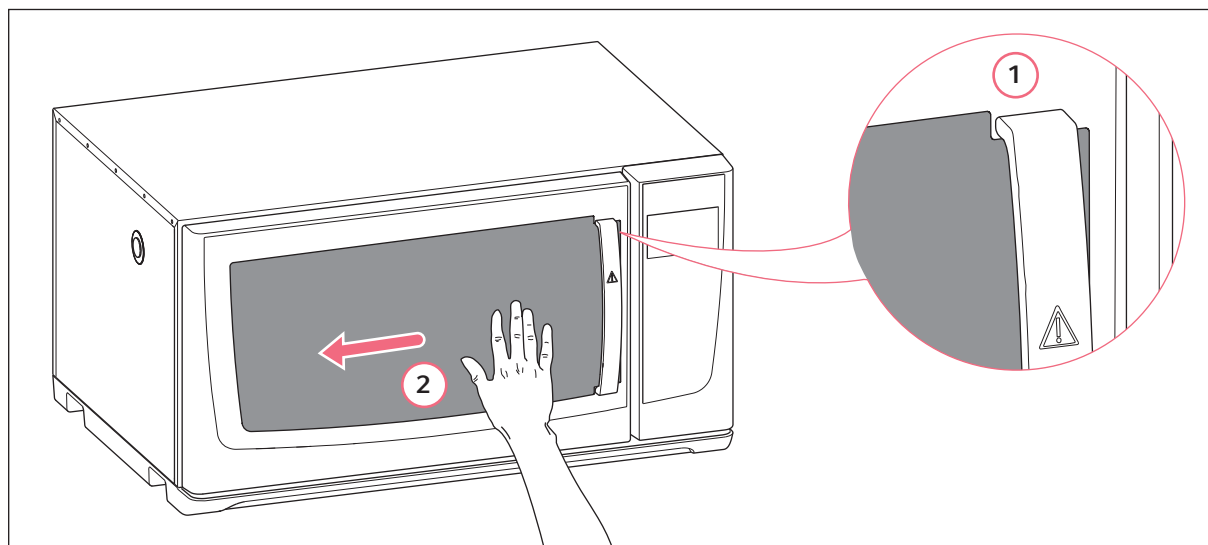
Le pare-lumière protège la chambre contre la lumière extérieure. Pour observer l'intérieur de la chambre, soulevez simplement le pare-lumière. Le pare-lumière peut être enlevé et remplacé.

1.2 Pièces incluses dans la livraison

1	Pare-lumière
2	Bandes autocollantes

2 Installation

2.1 Installation du pare-lumière



1 Découpe du pare-lumière

2 Fixation du pare-lumière à la main

Auxiliaires

- Nettoyant pour verre de vitre

1. Nettoyer le verre de la vitre avec le nettoyant pour verre.
2. Retirer le papier de la face arrière des bandes autocollantes. Fixer les bandes autocollantes sur la face arrière du pare-lumière.

Les faces arrière des bandes sont autocollantes.

Notice d'utilisation

Pare-lumière pour Innova® S44i
Français (FR)

3. Positionner la découpe du pare-lumière sous la poignée. Écartez les bandes autocollantes de la vitre.
4. Placer le pare-lumière sur la vitre de telle manière que la lumière extérieure puisse pénétrer dans la chambre.
5. Fixer le pare-lumière sur la vitre avec les bandes autocollantes. Déplacer votre main de droite à gauche en appliquant une légère pression.
6. Si les bandes autocollantes ne collent pas sur la vitre, utiliser les bandes autocollantes de rechange pour fixer le pare-lumière sur l'appareil.



Afin de garantir une bonne adhérence des bandes, attendre 1 heure avant de retirer le pare-lumière.

3 Utilisation

Le pare-lumière peut se fixer et s'enlever. Pour observer les échantillons sans avoir à ouvrir la porte, vous pouvez retirer le pare-lumière.

Retirer le pare-lumière

- ▶ Retirer le pare-lumière de la gauche vers la droite de telle manière que les points de contact des bandes autocollantes se détachent.

Réutiliser le pare-lumière

- ▶ Placer le pare-lumière sur la vitre de telle manière que la lumière extérieure puisse pénétrer dans la chambre.
- ▶ Pour fixer le pare-lumière, aligner les bandes autocollantes avec les points de contact. Déplacer votre main de droite à gauche en appliquant une légère pression.

4 Retirer les bandes autocollantes

- ▶ Pour retirer les bandes autocollantes des points de colle sur la vitre, tirez lentement sur la languette. Les bandes autocollantes ne sont pas réutilisables.

5 Nomenclature de commande

Réf. (International)	Description
S44I042002	Couvercle en verre, noir Innova S44i

Your local distributor: www.eppendorf.com/contact

Eppendorf AG · Barkhausenweg 1 · 22339 Hamburg · Germany
eppendorf@eppendorf.com · www.eppendorf.com