

## Manuale d'uso

Tendina per Innova® S44i

Italiano (IT)

Il presente documento è un'integrazione alle istruzioni per l'uso di Innova S44i e non sostituisce il contenuto di queste ultime. Pertanto leggere con cura le istruzioni per l'uso prima di installare la tendina. La versione attuale delle istruzioni per l'uso è reperibile in Internet all'indirizzo [www.eppendorf.com/manuals](http://www.eppendorf.com/manuals).

## 1 Descrizione del prodotto

### 1.1 Caratteristiche del prodotto

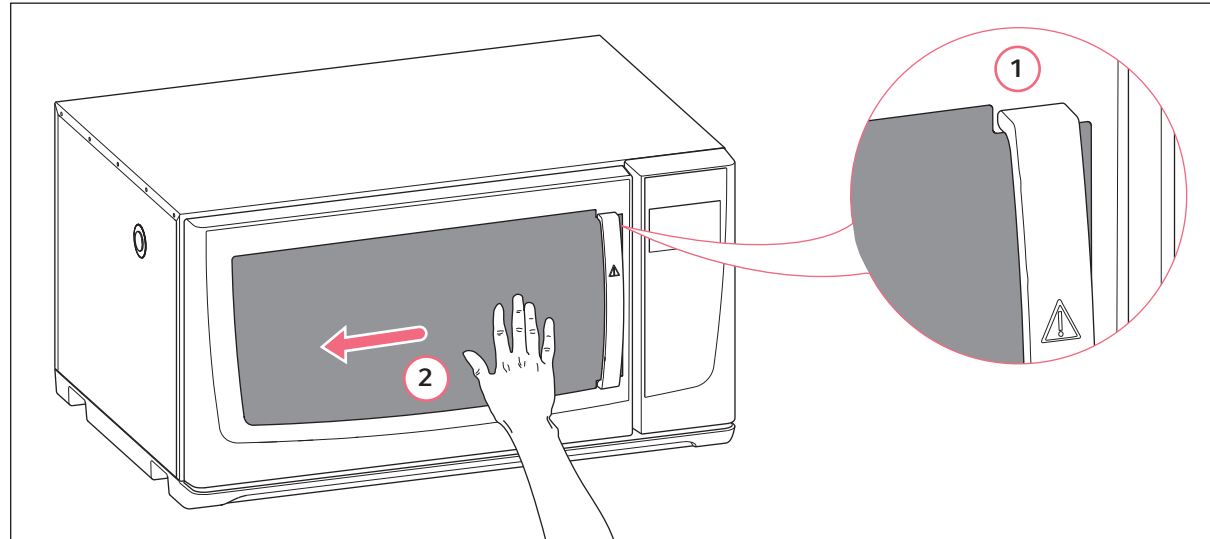
La tendina protegge la camera dalla luce esterna. Per guardare nella camera basta semplicemente sollevare la tendina. La tendina può essere rimossa e sostituita.

### 1.2 Dotazione

1	Tendina
2	Strisce autoadesive

## 2 Installazione

### 2.1 Installazione della tendina



#### 1 Sagoma della tendina

#### 2 Fissare la tendina con la mano

#### Ausili

- Detergente per vetri

1. Pulire il vetro con il detergente per vetri.
2. Togliere la carta dal retro delle strisce autoadesive. Fissare le strisce autoadesive al retro della tendina. Le parti posteriori delle strisce sono autoadesive.

## Manuale d'uso

Tendina per Innova® S44i

Italiano (IT)

3. Posizionare la sagoma della tendina sotto la maniglia. Mantenere le strisce autoadesive lontane dal finestrino.
4. Mettere la tendina sul finestrino in modo che la luce esterna non possa entrare nella camera.
5. Fissare la tendina al finestrino con le strisce autoadesive. Spostare la mano da destra verso sinistra applicando una leggera pressione.
6. Se le strisce autoadesive non si attaccano al finestrino, utilizzare le strisce autoadesive di scorta per fissare la tendina all'apparecchio.



Per assicurare un'adesione adeguata delle strisce autoadesive attendere 1 ora prima di togliere la tendina.

## 3 Uso

La tendina può essere fissata e rimossa. Per esaminare i campioni senza aprire lo sportello, potete rimuovere la tendina.

### Rimozione della tendina

- ▶ Togliere la tendina da sinistra verso destra in modo da staccare i punti di contatto delle strisce autoadesive.

### Riutilizzo della tendina

- ▶ Mettere la tendina sul finestrino in modo che la luce esterna non possa entrare nella camera.
- ▶ Per fissare la tendina allineare le strisce autoadesive ai punti di contatto. Spostare la mano da destra verso sinistra applicando una leggera pressione.

## 4 Rimozione delle strisce autoadesive

- ▶ Per rimuovere le strisce autoadesive dai punti di incollaggio sul finestrino tirare lentamente la linguetta. Le strisce autoadesive non sono riutilizzabili.

## 5 Informazioni per l'ordine

Cod. ord. (versione internazionale)	Descrizione
S44I042002	Copertura in vetro, nera Innova S44i

Your local distributor: [www.eppendorf.com/contact](http://www.eppendorf.com/contact)

Eppendorf AG · Barkhausenweg 1 · 22339 Hamburg · Germany  
[eppendorf@eppendorf.com](mailto:eppendorf@eppendorf.com) · [www.eppendorf.com](http://www.eppendorf.com)