



Il meglio di due mondi

Vi presentiamo il nuovo agitatore incubatore New Brunswick™ S41i,
l'unico incubatore a CO₂ con un agitatore New Brunswick al suo interno

Una combinazione perfetta

Agitatore incubatore a CO₂ New Brunswick™ S41i

New Brunswick S41i combina le migliori caratteristiche di due mondi diversi: un agitatore altamente innovativo e le funzionalità di un incubatore a CO₂. Da oltre un decennio gli incubatori a CO₂ New Brunswick rappresentano un sistema di coltura cellulare affidabile e facile da usare per i ricercatori. Sulla scia di questa tradizione si inserisce l'agitatore incubatore a CO₂ New Brunswick S41i, progettato appositamente per le applicazioni di colture di cellule non aderenti. Il modello S41i offre un controllo preciso della temperatura e della CO₂ in combinazione con uno dei migliori agitatori da laboratorio sul mercato. Ne risultano così una resa e una vitalità cellulare elevate.

Una combinazione perfetta

Come tutti gli agitatori a CO₂ di New Brunswick, S41i si distingue per numerose funzioni avanzate che fanno della protezione delle vostre cellule la massima priorità. La straordinaria funzione di riscaldamento diretto su sei lati garantisce una convezione delicata dell'atmosfera della camera, favorendo una eccezionale uniformità di temperatura. Una camera interna a imbuitura profonda senza giunzioni riduce il rischio di contaminazione e consente una pulizia semplice ed efficiente.

Ciò che rende però veramente speciale il modello S41i è l'agitatore New Brunswick integrato. La combinazione delle avanzate tecnologie dell'incubatore a CO₂ e dell'agitatore contribuisce a ricreare un ambiente molto stabile per una crescita cellulare affidabile.

Caratteristiche avanzate integrate e non aggiunte

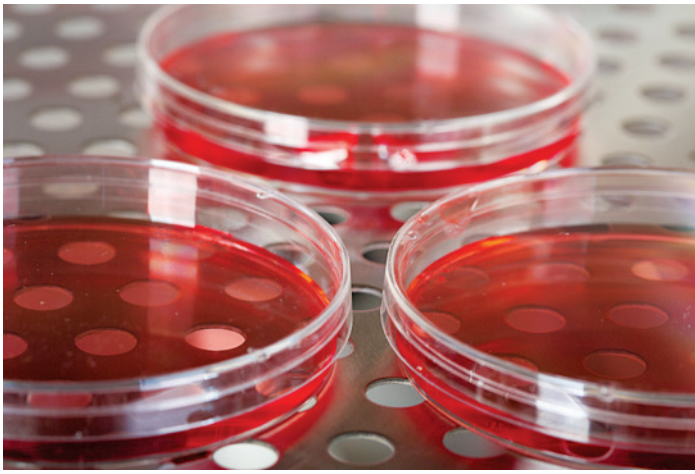
- > L'assenza di ventole consente di eliminare una fonte classica di contaminazione ripetuta e l'impiego di costosi filtri HEPA.
- > Le porte interne/esterne ermetiche e il sistema di controllo avanzato di tipo proporzionale-integrale (PI) mantengono una sicura precisione della temperatura e una determinata uniformità riducendo al minimo il dispendioso consumo di gas.
- > Il sistema di disinfezione ad alta temperatura (HTD) protegge da eventuali contaminazioni batteriche.
- > Il sensore CO₂ ad infrarossi (IR) offre funzioni specifiche di misurazione e un controllo preciso dei livelli di CO₂

Un servizio di assistenza e supporto di classe mondiale

- > Garanzie estese (a livello locale)
- > Servizio e assistenza a livello globale con rappresentanti Eppendorf altamente qualificati e partner esterni competenti



Il touchscreen, avanzato e intuitivo, non solo consente di determinare in maniera chiara e precisa le condizioni alle quali sono esposte le cellule, ma vi permette anche di seguire l'andamento delle prestazioni nel corso del tempo, nonché di monitorare molte altre caratteristiche e funzioni.



Il ripiano rimovibile vi permette contemporaneamente di agitare le cellule in sospensione e incubare le cellule aderenti nelle stesse condizioni.



La porta interna di vetro consente di prendere visione delle colture, senza compromettere l'integrità dei campioni e dell'ambiente



La camera in acciaio inossidabile, un pezzo unico senza saldature e semplice da pulire, riesce a eliminare potenziali fonti di contaminazione.



Il meccanismo di trasmissione triplo-eccentrico, conosciuto in tutto il mondo, garantisce un movimento continuo, uniforme e senza vibrazioni; collegato alla piattaforma di agitazione da quattro aste incapsulate, è situato al di sotto della camera, assicurando in questo modo che il calore generato dalla trasmissione non comprometta il delicato ambiente della camera

Specifiche tecniche

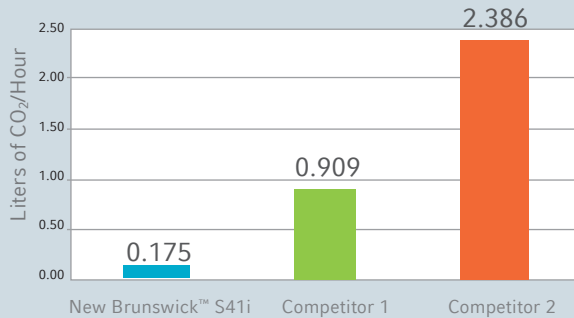
Temperatura	
Intervallo	da 4 °C al di sopra della t. ambiente a 50 °C
Controllo	± 0,1 °C
Stabilità	± 0,1 °C a 37 °C
Uniformità (sulla piattaforma)	± 0,25 °C a 37 °C (temperatura ambiente tra 18 e 25 °C)
CO ₂	da 0,2 a 20 %
Orbita	2,5 cm (1 in)
Velocità di agitazione	25- 400 rpm
Dimensioni	
Piattaforma	612 x 356 mm (24 x 14 in)
Dimensioni totali	848 x 834 x 730 mm (33,4 x 32,8 x 28,7 in)
Peso netto	152 kg (335 lb)
Porte	Porta d'accesso da 25 mm per strumenti/sonde, USB per comunicazione/registro dati
Posizione di installazione	Pavimento, sotto il banco o due unità impilate
Accessori compresi	Vaschetta di umidificazione in acciaio inossidabile, rimovibile
Registrazione dati	Software opzionale BioCommand® SFI per la registrazione dei dati e i rapporti

Informazioni per l'ordine

Cod. ord.	Descrizione
S411 120.010	Agitatore incubatore New Brunswick™ S41i, 120 V, 60 Hz
S411 230.011	Agitatore incubatore New Brunswick™ S41i, 230 V, 50 Hz
Opzioni	
P0628-6502	Kit di impilamento
P0628-6181	Additional perforated shelf
Piattaforme intercambiabili, 612 x 356 mm (24 x 14 in)	
M1334-9920	Piattaforma universale
M1334-9921	Piattaforma dedicata da 125 mL
M1334-9922	Piattaforma dedicata da 250 mL
M1334-9923	Piattaforma dedicata da 500 mL
M1334-9924	Piattaforma dedicata da 1 L
M1334-9925	Piattaforma dedicata da 2 L
M1334-9926	Piattaforma dedicata da 2,8 L
M1334-9927	Piattaforma dedicata da 4 L

Vedere per credere

Comparison of CO₂ Consumption

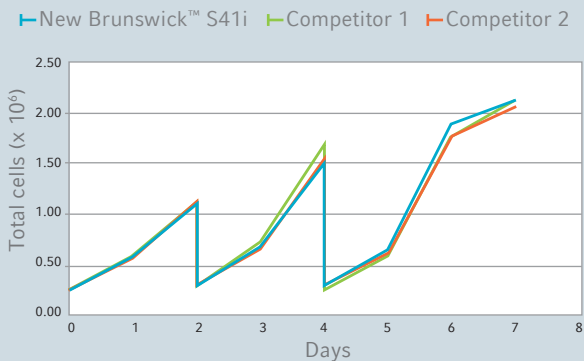


Vantaggi per il vostro budget e per l'ambiente

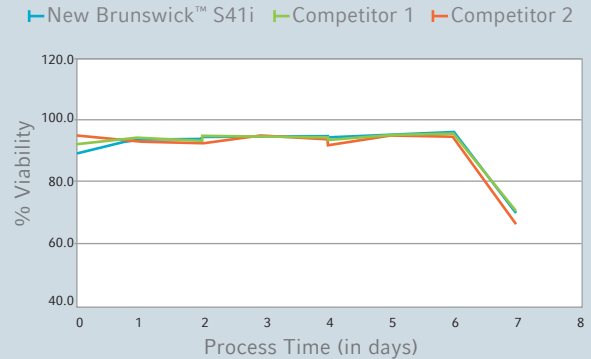
L'agitatore incubatore New Brunswick S41i riduce al minimo il consumo di CO₂ senza compromettere la crescita cellulare e la vitalità cellulare. I test di controllo delle prestazioni, da noi eseguiti, hanno dimostrato che il modello S41i riesce a ridurre notevolmente il dispendioso consumo di gas rispetto ai modelli della concorrenza, producendo così degli effetti positivi per il budget a disposizione e l'ambiente.

Test di controllo delle prestazioni, effettuati da Eppendorf a marzo 2012 con l'agitatore incubatore New Brunswick S41i e alcuni modelli simili della concorrenza. Tutti i test sono stati eseguiti nelle stesse condizioni.

Cell Growth Comparison - Hybridoma Cell



Comparison of % Viability - Hybridoma Cell



Per ottenere una crescita e una vitalità cellulare elevate

Nei test di controllo delle prestazioni sono stati impiegati l'agitatore incubatore a CO₂ New Brunswick S41i e due modelli della concorrenza per la crescita di ibridomi. Le cellule sono state subcoltivate il secondo e il quarto giorno. Dopo sei giorni, con il modello New Brunswick S41i si è riusciti a ottenere una crescita e una vitalità cellulare straordinarie.

Your local distributor: www.eppendorf.com/contact
 Eppendorf AG • 22331 Hamburg • Germany
newbrunswick@eppendorf.com

www.eppendorf.com