

Instruções de utilização

Protetor contra luz para Innova® S44i
Português (PT)

Estas instruções complementam, porém, não substituem o manual de operação do Innova S44i. Portanto, leia também o manual de operação antes de instalar o protetor contra luz. A versão atual do manual de operação encontra-se na internet em www.eppendorf.com/manuals.

1 Descrição do produto

1.1 Características

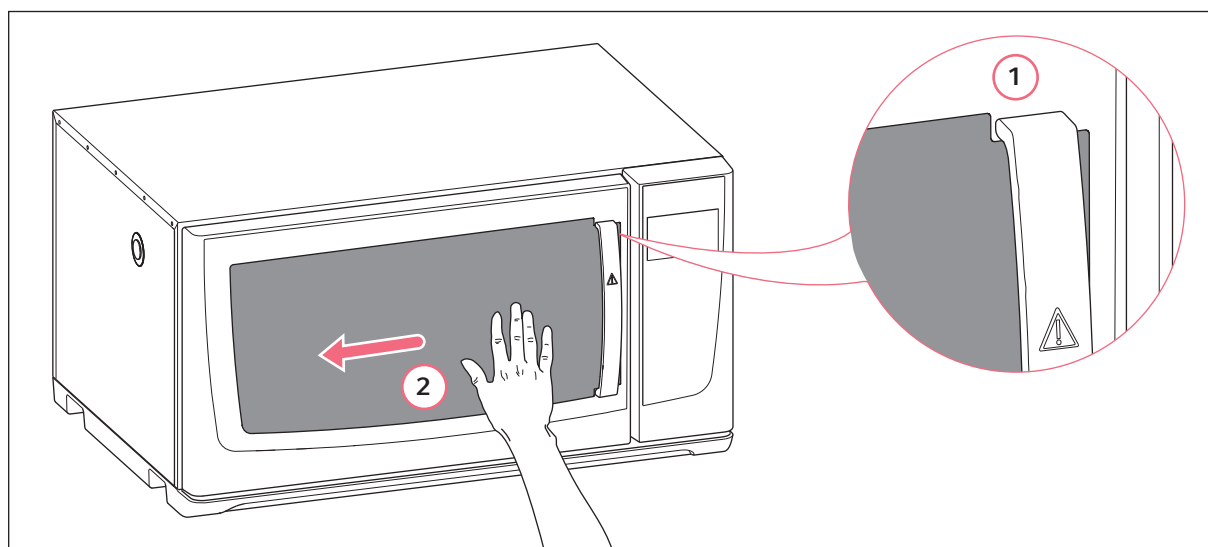
O protetor contra luz serve para proteger a câmara contra a luz externa. A fim de observar o interior da câmara, você pode simplesmente levantar o protetor contra luz. É possível remover e recolocar o protetor contra luz.

1.2 Material fornecido

1	Protetor contra luz
2	Faixas autoadesivas

2 Instalação

2.1 Instalar o protetor contra luz



1 Dispositivo de segurança do protetor contra luz **2 Fixe o protetor contra luz com a própria mão**

Meios auxiliares

- Produto de limpeza para o protetor contra luz

1. Limpe a superfície da porta com o produto de limpeza.
2. Remova o papel da parte de trás das faixas autoadesivas. Fixe as faixas autoadesivas na parte de trás do protetor contra luz.

As partes de trás das faixas são autoadesivas.

Instruções de utilização

Protetor contra luz para Innova® S44i

Português (PT)

3. Posicione o dispositivo de segurança do protetor contra luz sob a maçaneta da porta. Mantenha as faixas autoadesivas afastadas do protetor contra luz.
4. Posicione o protetor contra luz de modo que a luz externa não possa entrar na câmara.
5. Fixe o protetor contra luz na porta usando as faixas autoadesivas. Mova a sua mão da direita para a esquerda aplicando uma leve pressão.
6. Se as faixas autoadesivas não aderirem à porta, use as faixas adesivas sobressalentes disponibilizadas para fixar o protetor contra luz ao equipamento.



A fim de garantir uma aderência adequada das faixas autoadesivas, aguarde 1 hora antes de remover o protetor contra luz.

3 Operação

É possível fixar e remover o protetor contra luz. A fim de observar as amostras sem abrir a porta, você pode remover o protetor contra luz.

Remover o protetor contra luz

- ▶ Puxe o protetor contra luz da esquerda para a direita, de modo que os pontos de contato da faixa autoadesiva se soltem.

Reutilizar o protetor contra luz

- ▶ Posicione o protetor contra luz na porta de modo que a luz externa não possa entrar na câmara.
- ▶ A fim de proteger o protetor contra luz, alinhe as faixas autoadesivas com os pontos de contato. Mova a sua mão da direita para a esquerda aplicando uma leve pressão.

4 Remover as faixas autoadesivas

- ▶ A fim de remover as faixas autoadesivas dos pontos de aderência situados na porta, puxe lentamente a lingueta.

As faixas autoadesivas não são reutilizáveis.

5 Informações para pedido

N.º de encomenda (Internacional)	Descrição
S44I042002	Window shade Innova S44i

Your local distributor: www.eppendorf.com/contact

Eppendorf AG · Barkhausenweg 1 · 22339 Hamburg · Germany
eppendorf@eppendorf.com · www.eppendorf.com