



Parallel Processing

DASware® control——卓越的灵活性，支持从实验设计到最终结果的全流程



从实验设计、运行到数据分析的- 平行生物工艺

Eppendorf 小规模 and 实验室规模的生物工艺系统有助于研发或工艺开发部的生物工程师推进其项目进度。DASware® control 是 DASbox® 迷你平行生物反应器系统和 DASGIP® 平行生物反应器系统的控制软件，也可作为选配 SCADA 软件添加至 Eppendorf SciVario® twin、BioFlo® 120 和 BioFlo® 320 生物工艺控制系统。该软件采用平行工艺设计，可为用户带来诸多益处，促进“质量源于设计”概念的实施。

灵活

- > 可配置视窗和用户自定义功能
- > 支持硬件和软件更新，让您的生物工艺系统满足未来需求

高效

- > 使用直观的分步指南完成平行传感器校准和泵校准
- > 智能配方管理：提供预定义和用户可编辑的模板
- > 使用增强的脚本功能、配置文件和控制回路实现工艺自动化

高性能

- > 可控制多达 24 台 * 罐体：充分发挥平行操作设计的强大性能
- > 强大的制图工具，可配置在线趋势图
- > 先进的数据管理功能，包括离线、外部和在线计算的数值

可靠

- > 用户管理和数据完整性
- > 优化工艺数据库存储，搭载快速便捷的搜索和过滤功能
- > 事件日志和警报功能，方便用户跟踪工艺全过程

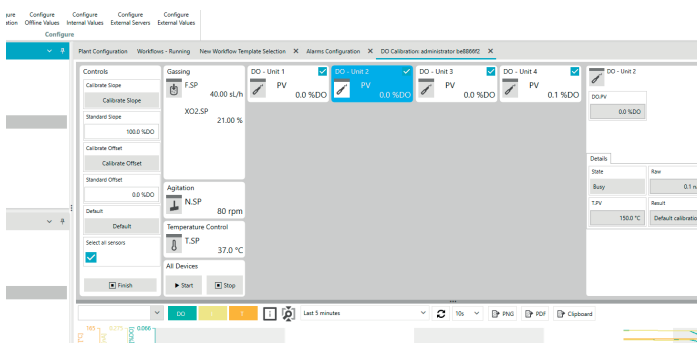




高效

旨在帮您节省时间

此套智能软件工具可以帮助您节省时间、提高生产力。它不仅适用于实际工艺运行，还能支持实验的计划、设置和分析过程。DASware control 不仅为用户提供了预定义的培养模板，还允许用户编辑和存储自定义配方。



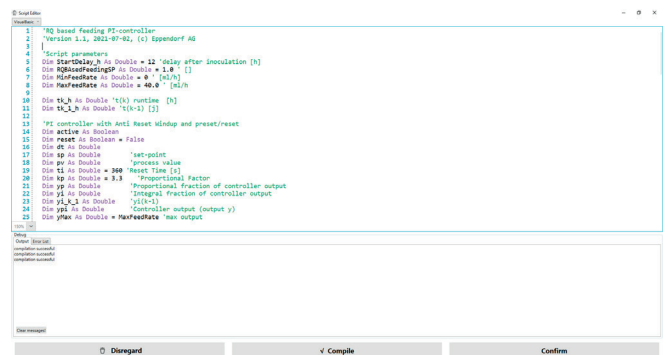
逐步指导的校准程序

该软件提供直观的操作指南，方便用户一次性校准所有传感器。通过图形化进度的展示，逐步指导用户使用此操作程序。

增强的脚本自动化功能

您可以通过配置文件和用户自定义功能，实现更多工艺自动化。您可以通过“程序编辑器”（Procedure Editor）查看所有设备参数概览；只需完成键入或简单的复制粘贴操作，即可轻松编辑模板。级联（Cascades）可以直接输入数值，也可以通过在图表中拖动数据点来直观地进行编辑。

为了满足更复杂的自动化需求，DASware control 6 还配备了经过优化的脚本编辑器（Script Editor），可通过自动完成和错误辅助功能帮助用户编写脚本。用户甚至可以编写离线和开放平台通信（OPC）脚本。



您知道吗？——Eppendorf 培训中心

Eppendorf 可为用户提供新系统初始培训服务，方便用户熟悉软件操作。经验更加丰富的用户可以参加高级或巩固培训课程，例如学习更多关于级联和控制的知识，或是进一步了解工艺自动化和脚本。

所有培训课程均可根据用户需求进行量身定制，涵盖从基础概述到详细介绍等一系列课程。





高性能

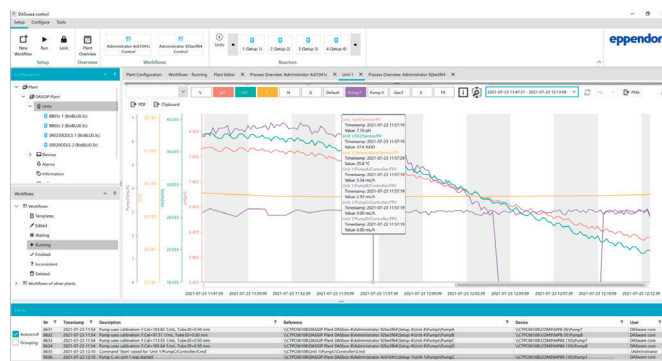
强大工具助您取得成功

我们的控制软件采用平行操作设计，可为用户的实际工艺运行带来众多优势。搭配 DASbox® 迷你平行生物反应器系统，它可以同时控制多达 24 台罐体，也支持单独监测和控制每个生物反应器和参数。软件还搭载直观的工艺过程视图、具有用户自定义功能的在线配置文件编辑器，以及可配置图表，为用户带来众多益处。



强大的制图工具

轻松查看所有工艺相关参数，并可根据需要配置在线趋势图。您可以隐藏或显示参数，选定或取消选定单个罐体，并根据需要移动或缩放比例。像其他参数一样，DASware control 制图工具还可包括离线和外部数值。



Identifier	Name	Unit	Comment	Initial Value	Min	Max	Fractional Digit
<input checked="" type="checkbox"/>	Internal A	Flow rate		0	0	2	
<input checked="" type="checkbox"/>	Internal B	Glucose consumption		0	0	2	
<input type="checkbox"/>	Internal C			0	0	2	
<input type="checkbox"/>	Internal D			0	0	2	
<input type="checkbox"/>	Internal E			0	0	2	
<input type="checkbox"/>	Internal F			0	0	2	
<input type="checkbox"/>	Internal G			0	0	2	
<input type="checkbox"/>	Internal H			0	0	2	
<input type="checkbox"/>	Internal I			0	0	2	
<input type="checkbox"/>	Internal J			0	0	2	
<input type="checkbox"/>	Internal K			0	0	2	
<input type="checkbox"/>	Internal L			0	0	2	
<input type="checkbox"/>	Internal M			0	0	2	
<input type="checkbox"/>	Internal N			0	0	2	
<input type="checkbox"/>	Internal O			0	0	2	
<input type="checkbox"/>	Internal P			0	0	2	
<input type="checkbox"/>	Internal Q			0	0	2	
<input type="checkbox"/>	Internal R			0	0	2	
<input type="checkbox"/>	Internal S			0	0	2	

先进的数据管理

使用 DASware control 6，您可以轻松输入多达 26 个离线值和 26 个来自外部设备的数值，并像其他参数一样对这些数值进行分析。您还可以整合另外 26 个在线计算数值。也可以用可配置的输入和输出工艺参数自定义控制回路。

软件搭载基于 Microsoft® Excel® 导出工具的集成报告生成器，帮助您完成数据分析的第一步。



灵活

根据需要扩展和配置系统

您的生物反应器系统需要适应工艺发展的需求。如今，实验室人员需要灵活的解决方案来应对不断变化的项目和需求。DASware control 的配置数据库可以适应不同硬件设置。

硬件和软件更新

您可以添加 DASGIP® 模块以获得更多功能，或增加可操作的罐体数量。您还可以选配 DASware analyze、DASware connect 或 DASware design 软件，以提升工艺的价值。



DASware analyze:

无缝集成至外部实验室设备。



DASware connect:

可集成至工艺控制系统和企业历史数据库。

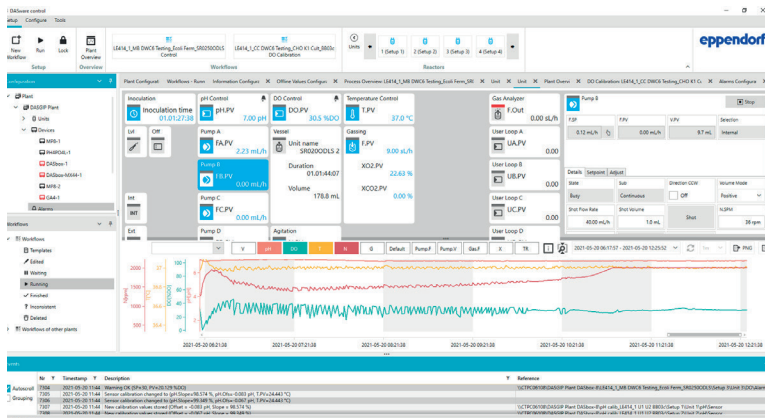


DASware design:

通过实验设计加速您的生物工艺开发过程。

可配置视图和用户自定义功能

在日常工作中，您可以通过可在线编辑的视图和用户自定义参数，获得最大的灵活性和概览功能。您还可以在线更改范围限值、设定值和 DO 级联。



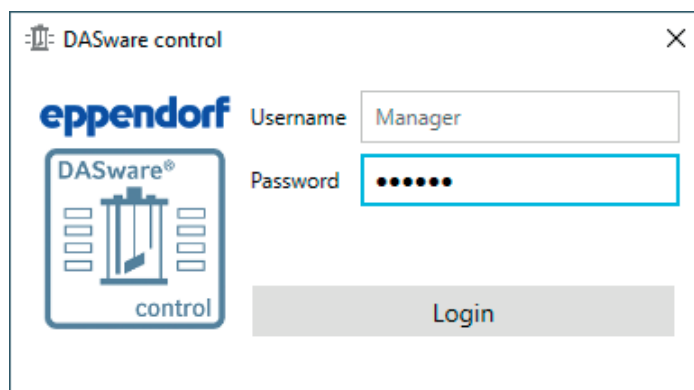


可靠

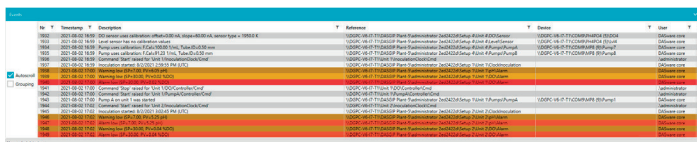
保障您的数据安全

在工艺开发阶段，由于需要归档并利用数据进行优化，因此数据完整性通常至关重要。DASware control 将工艺数据集中存储在数据库存储器中，并对时间序列数据进行优化，可通过简单的搜索和过滤功能快速访问。用户还可以配置数据记录间隔。该软件具有用户角色和域的管理访问功能，并带有报警和事件功能的集成审计跟踪。

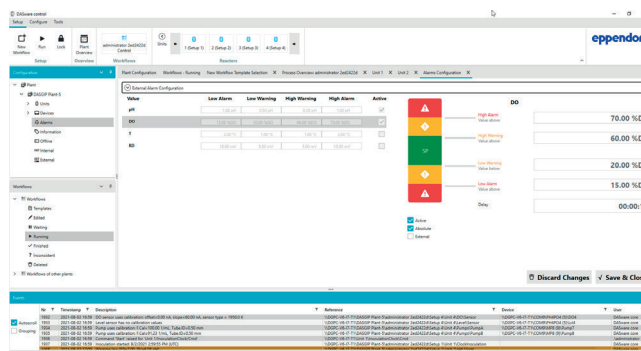
用户管理使用的协议方便企业 IT 部门进行单点登录和集中用户管理。



带有报警和事件记录功能的集成审计跟踪



可以为每个回路设置低位和高位的警报和警示，以便在出现错误时及早介入。



您想将现有系统升级到 DASware control 6 吗？
请联系您当地的 Eppendorf 销售代表，并参考背面的订单号。

技术参数

技术参数 * 与订购信息

功能	DASware® control - Version 6
平行校准	■
配方管理	■
在线可编辑 DO 级联	■
在线趋势图	■
报告	■
Microsoft® Excel® 导出	■
可配置生物反应器视图	■
脚本编程	■
具有时间序列优化的专业 SQL 数据库	■
离线值	Up to 26
在线计算值	Up to 26
外部报警通知 (电子邮件 / 短信)	■
用户自定义的控制回路	■
支持外部 I/O	o
DASware® 软件套件的更多选项	o
启用 OPC (客户端和服务端)	o
订单号 (含电脑、操作系统和许可证)	
用于 4 联 DASGIP® 系统	76DGCS4
用于 8 联 DASGIP® 系统	76DGCS8
用于 4 联 DASbox® 系统	76DXCS4
用于 8 联 DASbox® 系统	76DXCS8
用于 12 联 DASbox® 系统	76DXCS12
用于小型系统的工艺计算机, 包括操作系统软件、无许可证的 DASware® control 以及 PC 硬件, 系统语言为英语, 不含配件	76DGPCR
软件许可证, DASware® control 6, 用于一台培养罐体	78600188
软件许可证, 用于 BioFlo® 的 DASware® control 6, 用于一台培养罐体	78600190
软件许可证, 用于 SciVario® 的 DASware® control 6, 用于一台培养罐体	78600192
软件从 DASware® control 4 或 5 更新到 DASware® control 6, 用于 DASGIP® 或 DASbox® 系统 (使用 Windows®10 操作系统)	76DWC6UPD
软件从 DASware® control 4 或 5 更新到 DASware® control 6, 用于 BioFlo® 系统 (使用 Windows®10 操作系统)	76DWC6UPDBF
软件从 DASware® control 4 或 5 更新到 DASware® control 6, 用于 SciVario® twin 系统 (使用 Windows®10 操作系统)	76DWC6UPDSVT

* 技术参数如有变更, 恕不另行通知。■ = 标配, o = 选配

www.eppendorf.cn

艾本德中国

服务热线: 400 885 6070 电子邮件: marketinfo@eppendorf.cn

www.eppendorf.com/bioprocess

