



Reliable Performance

Eppendorf 离心机分册



型号	MiniSpin®/MiniSpin® plus	5418 R	5420
定位	12孔小型离心机,精巧造型,节省空间,非冷冻型	紧凑型18孔微型离心机,适用于离心温度敏感样品	小型24孔微量离心机,适用于分子生物学常规应用,非冷冻型
最大容量	12x1.5/2.0 mL	18x1.5/2.0 mL	24x1.5/2.0 mL
最大离心力 (RCF)	12,100xg/14,100xg	16,873xg	21,300xg
最高转速	13,400 rpm/14,500 rpm	14,000 rpm	15,060 rpm
适配转子数	2	1	2
温度控制范围		0 °C 至 40 °C	
尺寸(宽 x 深 x 高)	22.5 x 23.0 x 13.0 cm	30 x 46 x 25 cm	24 x 35 x 22 cm
开盖高度	25 cm	52 cm	44 cm
重量 (不含转子)	3.7 kg	22 kg	13 kg
最大功率	70 W/85 W	320 W	290 W
离心管/工作板/离心瓶容量			
1.5/2.0 mL Eppendorf 离心管	12	18	24
Eppendorf Tubes® 5.0 mL 离心管	-	-	-
PCR 8 排管	2	-	4
15 mL 锥底管	-	-	-
25 mL 锥底管	-	-	-
50 mL 锥底管	-	-	-
13 mm 圆底采血管	-	-	-
16 mm 圆底采血管	-	-	-
17.5 mm 圆底采血管	-	-	-
PCR 板/微孔板 (MTP)	-	-	-
深孔板 (DWP)	-	-	-
页码	8	9	10

**5425/5425 R**

24 孔小型标准离心机, 可提供 6 种转子选择, 包括适用于 1.5/2.0/5.0 mL 锥底管和离心柱的高速转子以及 PCR 管离心的固定角转和水平转子, 有常温和冷冻两款机型

24x1.5 /2.0mL, 10x5.0 mL

21,300xg

15,060 rpm

6

-/-10 °C 至 40 °C

24 x 39 x 24 cm/29 x 48 x 26 cm

48 cm/50.8 cm

15.6 kg/21 kg

280 W/350 W

24

10

12

-

-

-

-

-

-

1(可拆分 PCR 板)

-

11

5427 R

高通量 48 孔微型冷冻离心机, 适用于离心温度敏感样品

48x1.5/2.0 mL

25,000xg

16,220 rpm

9

-11 °C 至 40 °C

31.9 x 54.0 x 25.4 cm

56 cm

30 kg

550 W

48

12

6

-

-

-

-

-

-

-

-

13

5430/5430 R

多功能交叉型离心机, 可提供 12 种转子选择, 包括适用于 15 和 50 mL 锥底管的转子、48 孔高速转子以及用于微孔板和深孔板的水平转子, 可对温度敏感样品进行冷冻离心, 也可进行非冷冻离心

48x1.5/2.0 mL, 6x50 mL, 2xMTP

30,130xg

17,500 rpm

12

-/-11 °C 至 40 °C

33.5 x 41.5 x 25 cm / 38 x 64 x 29.6 cm

56 cm/63 cm

29 kg/56 kg

475 W/1,050 W

48

16

8

6

6

6

12

12

12

2

2

15





型号	5702/5702 R/5702 RH	5804/5804 R
定位	中等通量离心机, 适用于低速细胞离心、温度敏感样品冷冻离心, 可通过主动加热或冷却来改善细胞生存环境, 或用于非冷冻离心	多用途、中等通量高速离心机, 可对温度敏感样品进行冷冻离心, 也可进行非冷冻离心
最大容量	4 x 100 mL	4 x 250 mL/2 x 5 MTP
最大离心力 (RCF)	3,000xg	20,913xg
最大速度	4,400 rpm	14,000 rpm
温度控制范围	-/-9 °C 至 40 °C/-9 °C 至 42 °C	-/-9 °C 至 40 °C
尺寸(宽 x 深 x 高)	32 x 39.5 x 24.3 cm / 38.1 x 58.1 x 27 cm / 38.1 x 58.1 x 27 cm	46.6 x 55.0 x 33.7 cm/63.4 x 55.0 x 34.2 cm
开盖高度	52.5 cm / 59.5 cm / 59.5 cm	74 cm
占地面积 (带/不带操作面板的尺寸, 长 x 宽)		47 x 50 cm/64 x 50 cm
重量 (不含转子)	18.8 kg / 35.1 kg / 35.1 kg	55 kg/80 kg
最大功率	200 W/380 W/380 W	900 W/1,650 W
离心管/工作板/瓶子容量		
1.5/2.0 mL Eppendorf 离心管	24	104
Eppendorf Tubes® 5.0 mL 离心管	4	32
PCR 8 排管	–	6
15 mL 锥底管	20	40
25 mL 锥底管	4	16
50 mL 锥底管	4	16
13 mm 圆底采血管	40	56
16 mm 圆底采血管	16	52
17.5 mm 圆底采血管	24	48
180 – 250 mL 平底瓶	–	4
500 mL Corning® 容量瓶	–	–
750 mL 试剂瓶	–	–
1,000 mL Eppendorf 试剂瓶	–	–
1,000 mL 试剂瓶	–	–
PCR 板/微孔板 (MTP)	–	10
深孔板 (DWP)	–	4
页码	18	21

**5810/5810 R**

多用途、中等通量紧凑型离心机, 可对温度敏感样品进行冷冻离心, 也可进行非冷冻离心

4 x 750 mL/4 x 4 MTP

20,913xg

14,000 rpm

-/-9 °C 至 40 °C

53.5 x 60.8 x 34.5 cm/70 x 60.8 x 34.5 cm

80 cm

54 x 54 cm/70 x 54 cm

68 kg/99 kg

900 W/1,650 W

200

56

6

56

28

28

100

80

80

4

4

4

-

-

16

4

21

5910 Ri

超多用途、高通量离心机, 具有创新的触屏应用界面, 可离心多种耗材, 并对温度敏感样品进行冷冻离心

4 x 1,000 mL/4 x 5 MTP

22,132xg

14,000 rpm

-11 °C 至 40 °C

71.5 x 68 x 36.8 cm

85 cm

71.5 x 62 cm

109 kg

1,650 W

200

68

68

36

36

120

104

84

6

4

4

4

4

-

20

4

38

5920 R

多用途、高通量离心机, 可对温度敏感样品进行冷冻离心

4 x 1,000 mL/4 x 7 MTP

21,194xg

13,700 rpm

-11 °C 至 40 °C

73.7 x 70.7 x 40.3 cm

94 cm

74 x 67 cm

139 kg

1,650 W

368

108

108

52

52

196

148

80

8

4

4

-

4

28

8

48

New



New



产品	CR22N	CR30NX
定位	大容量落地式高速离心机，每次运行可采集 6 L 生物样品，冷冻型用于温度敏感样品	2 合 1 高速落地式离心机，具有真空功能，适用于离心力高达 110,000 × g 的超速应用，冷冻型用于温度敏感样品
最大容量	6 L (4 × 1.5 L)	6 L (4×1.5 L 或 6×1 L) 和连续流离心 (>10 L)
最大相对离心力 (RCF)	58,700 × g	110,000 × g
最高转速	22,000 rpm	30,000 rpm
温度控制范围	-20 至 40 °C	-20 至 40 °C
尺寸 (长×宽×高)	700 × 760 × 915 mm	708 × 892 × 866 mm
开盖高度	1,510 mm	1,500 mm
占地面积 (长×宽)	700 × 760 mm	708 × 892 mm
重量 (不含配件)	260 kg	310 kg
最大功率	2.7 千瓦	1.2 千瓦 ¹⁾
噪音水平 (最大值)	64 dB(A)	<56 dB(A)
显示屏	5.7 英寸彩色 LCD 触屏面板	6.5 英寸彩色 LCD 触屏面板
程序数量	30	1,000
用户管理	是	是
转子寿命管理	否	有 (仅 R25ST 转子)
真空功能	否	是
页码	57	58

¹⁾R30AT 转子以 30,000 rpm 的转速运行



New



New



New

**CP100/90/80NX**

具有广泛转子组合的超速落地式离心机。三种型号功能相同但转速不同，可满足您的个性化转速实验需求

1,380 mL (6 × 230 mL)

803,000 × g/700,000 × g/615,000 × g

100,000 rpm/90,000 rpm/80,000 rpm

0 至 40 °C

790 × 690 × 880 mm

880 mm

790 × 890 mm

390 公斤

1 千瓦

51 dB(A)

6.5英寸彩色 LCD 触屏面板

1,000

是

是

是

59

CS150FNX

落地式微型超速离心机，速度可达 1,050,000 × g，紧凑型设计适合空间有限的实验室

180 mL (6 × 30 mL)

1,050,000×g

150,000 rpm

0 至 40 °C

440 × 520 × 910 mm

910 mm

440 × 520 mm

105 公斤

0.7 千瓦

<45 dB(A)

6.5英寸彩色 LCD 触屏面板

20

是

是

是

60

CS150NX

台式微型超速离心机，速度可达 1,050,000 × g，符合标准配电需要，可在实验室内灵活放置

180 mL (6 × 30 mL)

1,050,000×g

150,000 rpm

0 至 40 °C

590 × 582 × 408 mm

408 mm

590 × 582 mm

97 公斤

0.7 千瓦

<45 dB(A)

6.5英寸彩色 LCD 触屏面板

20

是

是

是

60

MiniSpin® 和 MiniSpin® plus 迷你型高速离心机

产品描述

凭借超前的外观设计和安全可靠的稳定技术, Eppendorf 成功地将大型离心机的技术和标准运用到尽可能小的空间里。于是, 低噪音的台式迷你型高速离心机诞生了! 这种专为实验培训和工业研究设计的迷你型离心机不仅具备优良性能, 12 个样品的设计更便于操作。两款型号供选择, 满足不同的离心需求。



MiniSpin plus 独有特性

- > 最大相对离心力可达 14,100xg (14,500 rpm)
- > 转速 rpm / 相对离心力 rcf 设定可相互转换
- > 离心计时高达 99 分钟, 可连续离心

产品特性

- > 造型精巧, 可置于生物安全柜中使用
- > 超静音运行, 噪音水平低
- > 便于操作的数字显示屏
- > 独特的气流导向, 保持样品低温水平, 保护温度敏感性样品
- > 单独的 Short Spin 瞬时离心按键, 便于操作
- > 离心结束后, 离心机盖自动开启, 防止样品过热, 方便取放样品
- > MiniSpin 最大相对离心力可达 12,100xg (13,400 rpm)
- > 最大容量: 12 x 1.5 mL / 2.0 mL 离心管
- > 铝制转子, 坚固耐用, 可高温高压灭菌
- > 转子和转子盖耐化学腐蚀

技术参数

描述	MiniSpin®	MiniSpin® plus
最大相对离心力 (rcf)	12,100xg	14,100xg
转速 (rpm)	800-13,400 (100 rpm 递增)	800-14,500 (100 rpm 递增)
rpm/rcf 转换显示	无	有
功率	70 W	85 W
最大容量		12x1.5/2.0 mL
从零加速至最高转速的时间		13 秒
从最高转速减速至零的时间		12 秒
离心计时	15 秒至 30 分钟	15 秒至 99 分钟, 可连续离心
尺寸 (长 x 宽 x 高)		22.5 x 23.0 x 13.0 cm
重量 (不包括转子)		3.7 kg/4.1 kg

订购信息

产品	货号
MiniSpin® 离心机	
包括标准配置的铝制转子, 适用于 12 孔 1.5/2.0 mL 离心管, 最大直径 11 mm, 包含不锈钢转子盖, 230 V/50-60 Hz(CN)	5452 000.093
MiniSpin® plus 离心机	
包括“黑色系列”铝制转子, 适用于 12 孔 1.5/2.0 mL 离心管, 最大直径 11 mm, 包含不锈钢转子盖, 230 V/50-60 Hz(CN)	5453 000.097
转子 F-45-12-11, 含转子盖	5452 720.008
不锈钢转子盖, 适配 F-45-12-11 转子, 卡口	5452 702.000
PCR 排管转子 F-55-16-5-PCR, 含转子盖	5452 727.007
不锈钢转子盖, 适配转子 F-55-16-5-PCR	5452 730.008
适配器	
0.5 mL 离心管或 0.6 mL Microtainer® 管适配器, 一套 6 个	5425 716.001
0.4 mL 离心管的适配器, 一套 6 个	5425 717.008
0.2 mL PCR 管的适配器, 一套 6 个	5425 715.005

5418 R 小型台式高速离心机



产品描述

5418 R 小型高速台式 18 孔冷冻离心机专为离心少量到中等通量 1.5/2.0 mL 离心管和 Microtainer® 管设计。相对离心力高达 16,873 x g (14,000 rpm)，适用于标准分子生物学实验和临床应用。此外，5418 R 紧凑型离心机开盖高度低，同时运行时非常安静。

产品特性

- > 独有 Eppendorf QuickLock® 快速锁定气密性转子盖，可以快速、可靠地锁紧
- > 创新 OptiBowl® 离心机盖设计，确保超静音离心，即使不盖转子盖离心也非常安静
- > 单独的 Short Spin 瞬时离心按键，按住即可实现快速、便捷地短时离心
- > 温度控制范围：0 °C 至 40 °C，在最高转速时，可以保持 4 °C
- > 具备 FastTemp 快速预冷功能，可以快速降至离心温度
- > 具有 ECO 自动待机功能，优化制冷性能，可以在不使用压缩机 8 小时后，自动处于待机状态，减少能耗，延长压缩机使用寿命
- > 内置冷凝水槽，防止离心腔内冷凝水积聚，防止腐蚀

FA-45-18-11 气密性固定角转

- > 适用于 18x1.5/2.0 mL 离心管，配有独特的 Eppendorf QuickLock 气密性转子盖，用于快速而可靠地锁紧转子

0.2 mL PCR 管适配器

- > 适用于构建 PCR 反应体系的 PCR 管。此适配器可用于任意一款能离心 1.5/2.0 mL 微量离心管的 Eppendorf 转子

BD Microtainer® 采血管和 0.5 mL 离心管适配器

- > 适配器能与所有离心 1.5/2.0 mL 离心管的 Eppendorf 转子配合使用

技术参数

	5418 R 冷冻离心机
最大相对离心力 (rcf)	16,873xg
转速 (rpm)	100-14,000 (以 100 rpm 递增)
离心计时	30 秒 - 99 分钟, 可连续离心
最大转子容量	18 x 1.5/2 mL
从零加速至最高转速的时间	13 秒
从最高转速降至零的时间	13 秒
噪音水平	57 dB(A)
尺寸 (长 x 宽 x 高)	30 x 46 x 25 cm
重量 (不含转子)	22 kg
温控范围	0 °C 至 40 °C

订购信息

产品	货号
5418 R 冷冻离心机, 包括标准配置的气密性角转 FA-45-18-11* 和气密性转子盖, 230 V/50-60 Hz(CN)	5401 000.099
气密性固定角转 FA-45-18-11, 含气密性转子盖	5418 707.005
适配器, 适配 0.2 mL PCR 管, 一套 6 个	5425 715.005
适配器, 适配 0.4 mL 离心管, 一套 6 个	5425 717.008
适配器, 适配 0.5 mL 离心管和 0.6 mL Microtainer®, 一套 6 个	5425 716.001

* 转子盖的气密性经由英国 Porton Down 的 Health Protection Agency (HPA) 进行测试并认证, 符合 IEC 1010-2-020 annex AA 标准
Microtainer® 是 Becton Dickinson 公司的注册商标

5420 小型台式高速离心机



产品描述

5420 小型台式高速离心机专为满足分子生物学常规应用而设计, 占地面积小, 节省实验台空间, 按键式的操作界面, 方便清洁。您可以同时离心多达 24 个 1.5 至 2.0 mL 离心管。适配器, 适用于 0.4 和 0.5 mL 微量离心管以及 0.6 mL BD Microtainer® 管, 适用于 4 x PCR 排管或 32 x PCR 单管 (0.2 mL)。标准配置的气密性固定角转, 含气密性转子盖, 适用于离心危险样品, 如病毒、病原体细菌或放射性样品。

产品特性

- > 离心结束后, 离心机盖自动开启, 防止样品过热, 方便取放样品
- > 高质量氧化物涂层铝合金材质转子和气密性转子盖
- > 3 个快速程序键, 快速运行常用程序
- > 10 档加减速可调, 防止重悬, 保护敏感样品
- > 离心完成后计时功能, 便于样品管理
- > 具有 At set rpm 定速计时功能, 可在达到预定转速后再倒计时, 确保离心效果



FA-24 x 2 气密性固定角转

- > 最大相对离心力: 21,300xg (15,060 rpm)
 - > 最大容量: 24 x 1.5/2.0 mL 离心管
 - > 气密性
- 货号: 5495 400 001



F-32 x 0.2-PCR 固定角转

- > 最大相对离心力: 18,257xg (15,060 rpm)
 - > 最大容量: 4 x PCR 八排管或 32 x PCR 管 (0.2 mL)
- 货号: 5495 404 007

技术参数

最大相对离心力 (rcf)	21,300 x g
最高转速	15,060 rpm
最大容量	24 x 1.5/2.0 mL
转子数	2
软刹车功能	10 档
噪音水平	< 56 dB(A)
尺寸 (长 x 宽 x 高)	24 x 35 x 22 cm
净重 (不含转子)	13 kg
最大功率	290 W

订购信息

描述	货号
5420 离心机, 非冷冻, 不含转子, 按键式, 230 V/50 – 60 Hz(CN)	5420 000 296
5420 离心机, 非冷冻, 包含气密性固定角转 FA-24x2, 按键式, 230 V/50 – 60 Hz (CN)	5420 000 091
适配器, 适用 0.2 mL PCR 管, 最大直径 6 mm, 适用于所有 1.5/2.0 mL 微量离心管转子, 一套 6 个	5425 715 005
适配器, 适用 0.5 mL 离心管或 BD Microtainer® 采血管, 最大直径 8 mm, 适用于所有 1.5/2.0 mL 微量离心管转子, 一套 6 个	5425 716 001
适配器, 适用 0.4 mL 微量离心管, 最大直径 6 mm, 适用于所有 1.5/2.0 mL 微量离心管转子, 一套 6 个	5425 717 008

5425/5425 R 小型台式高速离心机

5425 系列离心机为小型高速离心机奠定了新标准。离心通量 24 x 1.5/2.0 mL，离心力高达 21,300 x g，专注于分子生物学应用，是现代实验室确保更佳分离效果必不可少的设备。5425 系列离心机的设计不仅符合人体工程学，同时还可提供多达 6 种转子的高灵活性选择。

产品特性

- > 创新 OptiBowl® 离心机盖设计，确保静音操作，即使不盖转子盖离心也非常安静
- > Eppendorf QuickLock 快速锁定技术，可快速、轻松地开盖和关盖
- > 离心完成后计时功能，便于样品管理
- > 具有 At set rpm 定速计时功能，可在达到预定转速后再倒计时，确保离心效果
- > 转子经第三方认证，可高温高压灭菌
- > 5425 和 5425 R 离心机之间转子通用

5425 离心机特有功能

- > 3 个快速程序键，快速运行常用程序
- > 10 档加减速可调，防止重悬，保护敏感样品
- > 离心结束后，离心机盖自动开启，防止样品过热，方便取放样品

5425 R 冷冻离心机特有功能

- > 温控范围：-10 °C 至 40 °C，即使在最高转速也可保持 4 °C
- > FastTemp 快速预冷功能，从室温 (21 °C) 降至 4 °C 仅需 8 分钟
- > 具有 ECO 自动待机功能，优化制冷性能，延长压缩机使用寿命
- > 冷凝水槽防止离心机腔体内冷凝水积聚，防止腐蚀
- > 不使用离心功能且离心机盖关闭时，可以进行持续制冷，确保温度恒定



FA-24 x 2 气密性固定角转，适用于 24 x 1.5/2.0 mL 离心管(最大相对离心力 21,300 x g, 最高转速 15,060 rpm)
货号:5495 500.006



FA-24 x 2-PTFE 气密性 PTFE 涂层固定角转，适用于 24 x 1.5/2.0 mL 离心管(最大相对离心力 21,300 x g, 最高转速 15,060 rpm)
货号:5495 503.005



FA-10 x 5 气密性固定角转，适用于 10 x 5.0 mL 锥底管(最大相对离心力：21,300 x g, 最高转速 15,060 rpm)
货号:5495 505.008



FA-18 x 2 Kit 离心柱固定角转, 加宽边缘设计, 适合 18 x 离心柱的安全离心(最大相对离心力: 18,565 x g, 最高转速 15,060 rpm)
货号: 5495 508.007



FA-32 x 0.2-PCR 排管固定角转, 适用于 4 x PCR 排管 or 32 x 0.2 mL PCR 单管 (最大相对离心力: 18,134 x g, 最高转速 15,060 rpm)
货号: 5495 510.001



S-96 x 0.2-PCR 排管水平转子, 适用于 12 x 8 排管 (0.1/0.2 mL) 或者 4 x 1/4 twin.tec 96 孔 PCR 板, 无裙边可拆分或者 96 x 0.2 mL PCR 单管(最大相对离心力: 3,217 x g)
货号: 5495 512.004

技术参数

描述	5425 离心机	5425 R 冷冻离心机
最大相对离心力(rcf)		21,300xg
转速(rpm)		15,060 rpm
从零加速至最高转速所需时间		15 秒
从最高转速减速至零所需时间		15 秒
离心计时	10 秒至 9 小时 59 分钟, 可连续离心	
噪音	45 dB(A) (前12 分钟)/51 dB(A) (12 分钟之后)	<54dB(A)
尺寸(长 x 宽 x 高)	24 x 39 x 24 cm	29 x 48 x 26 cm
净重, 不含转子	15.6 kg	21.0 kg
功率	280 W	360W
最大容量	24 x 1.5/2.0 mL, 10 x 5 mL	
温度控制范围		-10°C 至 40°C

订购信息

产品	货号
5425 离心机, 非冷冻, 不含转子, 按键式, 230V/50-60Hz(CN)	5405 000.298
5425 离心机, 非冷冻, 含气密性固定角转 FA-24 x 2, 按键式, 230V/50-60Hz(CN)	5405 000.093
5425 离心机, 非冷冻, 分子生物学套装, 含气密性固定角转 FA-18x2-Kit, 按键式, 230 V/50 – 60 Hz (CN)	5405 000.204
5425 R 冷冻离心机, 不含转子, 按键式, 230V/50-60 Hz(CN)	5406 000.291
5425 R 冷冻离心机, 不含转子, 旋钮式, 230V/50-60 Hz(CN)	5406 000.690
5425 R 冷冻离心机, 含气密性固定角转 FA-24 x 2, 按键式, 230V/50-60 Hz(CN)	5406 000.097
5425 R 冷冻离心机, 含气密性固定角转 FA-24 x 2, 旋钮式, 230V/50-60 Hz(CN)	5406 000.496

5427 R 台式高速冷冻离心机

5427 R 台式高速冷冻离心机不仅可以满足高通量离心的需求, 配合双排 48 孔转子, 运行更为安全可靠, 运行时间也大为缩短, 有效提高工作效率。其直观、人性化的操作界面和设计理念, 使您的日常离心工作更加高效方便。

5427 R 台式高速冷冻离心机将会是您进行高端研究和应用的理想选择。此外, 本款离心机采用革新的压缩机技术—融入了环保理念, 提供更为精准有效的制冷性能, 保护您的敏感样品, 并确保高效的样品制备用于后续分析。



产品特性

- > 最大容量: 48 x 1.5/2.0 mL, 12 x 5 mL
- > 最高转速: 25,000xg (16,220 rpm)
- > 48 孔固定角转极大缩短日常离心时间
- > 独有的 Eppendorf QuickLock® 快速锁定转子盖, 可快速打开或锁紧转子盖
- > 温度控制范围 -11 °C 至 40 °C
- > 先进的隔音设计, 确保静音操作
- > SOFT 软刹车功能, 防止重悬, 保护敏感样品
- > FastTemp 快速制冷功能, 从室温 23 °C 降至 4 °C 仅需 11 分钟
- > 离心结束且离心机盖关闭时, 可以持续制冷, 确保样品安全
- > Short Spin 瞬时离心功能, 按住即可快速离心
- > ECO 自动待机功能, 可选 1、2、4、8 小时无使用后自动待机, 节省 88% 能耗, 延长压缩机寿命



FA-45-48-11 气密性固定角转, 适用于 48 x 1.5/2.0 mL 微量离心管(最大相对离心力 18,213 x g, 最高转速 12,700 rpm)

货号: 5409 710.001



FA-45-30-11 气密性固定角转, 适用于 30 x 1.5/2.0 mL 微量离心管(最大相对离心力 20,817 x g, 最高转速 14,000 rpm)

货号: 5409 706.004



FA-45-24-11 气密性固定角转, 适用于 24 x 1.5/2.0 mL 微量离心管(最大相对离心力高达 25,000 x g, 最高转速 16,220 rpm)

货号: 5409 702.009



F-45-48-11 固定角转, 适用 48 x 1.5/2.0 mL 微量离心管(最大相对离心力 18,213xg, 最高转速 12,700 rpm)

货号: 5409 712.004



F-45-30-11 固定角转, 适用于 30 x 1.5/2.0 mL 微量离心管(最大相对离心力 20,817xg, 最高转速 14,000 rpm)

货号: 5409 708.007



FA-45-24-11-Kit 气密性固定角转, 适用于 24 x 离心柱或 1.5/2.0 mL 微量离心管。加宽的边缘设计, 便于开盖离心(最大相对离心力 19,090xg, 最高转速 13,200 rpm)

货号: 5409 704.001



S-24-11-AT 气密性水平转子, 适用于 24 x 1.5/2.0 mL 微量离心管(最大相对离心力 16,049xg, 最高转速 12,700 rpm), 转子使用寿命:100,000 次
货号:5409 715.003



FA-45-12-17 气密性固定角转, 适用于 12 x 5.0 mL Eppendorf 离心管(最大相对离心力 20,598xg,最高转速 14,000 rpm)转子使用寿命: 100,000 次
货号:5409 700.006



F-45-48-5-PCR, PCR 排管转子, 适用于 6 x 0.2 mL PCR 8 排管或 48 x 0.2 mL PCR 单管(最大相对离心力 11,710xg, 最高转速 10,500 rpm)
货号:5409 714.007

注:相关转子盖的气密性经由 HPA 测试并认证

技术参数

描述	5427 R 冷冻离心机
最大相对离心力(rcf)	25,000 x g
最高转速(rpm)	16,220 rpm
从零加速至最高转速所需时间	18 秒(适配转子 FA-45-24-11)
从最高转速减速至零所需时间	18 秒(适配转子 FA-45-24-11)
温控范围	-11 °C 至 40 °C
离心计时	10 秒至 9 小时 59 分钟, 可连续离心
尺寸(长 x 宽 x 高)	31.9 x 54 x 25.4 cm
净重, 不含转子	30 kg
功率	550 W
最大容量	48 x 1.5/2.0 mL, 12 x 5 mL

订购信息

产品	货号
5427 R 冷冻离心机	
5427 R 冷冻离心机, 不含转子, 旋钮式, 230 V/50-60 Hz(CN)	5409 000.098
5427 R 冷冻离心机, 旋钮式, 含 48x1.5/2.0 mL 气密性固定角转 FA-45-48-11, 230 V/50-60 Hz(CN)	5409 000.292
5427 R 冷冻离心机, 旋钮式, 含 30x1.5/2.0 mL 气密性固定角转 FA-45-30-11, 230 V/50-60 Hz(CN)	5409 000.594
5427 R 冷冻离心机, 旋钮式, 含 12x5.0 mL 气密性固定角转 FA-45-12-17, 230 V/50-60 Hz(CN)	5409 000.691
适配 FA-45-12-17 气密性固定角转的适配器	
适配器, 适配 1.5/2.0 mL 离心管, 一套 4 个	5820 768.002
适配器, 适配冻存管, 一套 4 个	5820 769.009
适配器, 适配 HPLC 管子, 一套 4 个	5820 770.007
适配器	
适配器, 适配 0.2 mL PCR 管, 一套 6 个	5425 715.005
适配器, 适配 0.4 mL 离心管, 一套 6 个	5425 717.008
适配器, 适配 0.5 mL 离心管和 0.6 mL BD Microtainer® 管, 一套 6 个	5425 716.001

* 转子盖的气密性经由 HPA 进行测试并认证

5430/5430 R 小型台式高速离心机

产品描述

5430 和 5430 R 台式高速离心机, 体积小巧、高度适中, 适配 12 款不同转子, 可满足广泛的离心应用。其中有微量离心管和 PCR 排管转子, 另外还具备微孔板水平转子、15 mL/50 mL 锥底离心管和采血管转子, 其离心功能绝不逊色任何一台大型台式离心机。

此外, 5430 R 冷冻离心机配备了目前先进的制冷技术, 可预设预冷时间, 具备 ECO 自动待机功能以及拥有专利的动态压缩机控制技术, 因而使其成为精确控温、高度节能和易于操作的卓越产品。



5430/5430 R 产品特性

- > 最大容量: 48 x 1.5/2.0 mL, 16 x 5.0 mL, 6 x 15/25/50 mL, 2 x MTP
- > 超高速离心力高达 30,130 x g (17,500 rpm)
- > 12 款不同转子可选择, 可离心 0.2 mL 至 50 mL 的所有离心管、微孔板和 PCR 板等
- > 配有 48 孔转子, 显著缩短离心时间
- > 具备 SOFT 软刹车功能, 防止样品重悬
- > 自动识别 12 款不同转子, 并进行限速控制
- > 自动转子失衡识别, 离心更安全
- > 可存储多达 50 个常用程序
- > 5 个快捷程序按键, 快速运行常用程序
- > Short Spin 瞬时离心功能, 按住即可离心
- > At set rpm 定时计时功能, 达到预定转速后再倒计时

5430 R 冷冻高速离心机独有产品性能

- > 控温范围: -11 °C 至 40 °C
- > FastTemp pro 快速制冷编程功能, 可以预先设定制冷的时间和日期, 在预定时间进行快速制冷
- > 所有转子在最高转速时, 均可维持在 4 °C
- > 专利动态压缩机控制技术*, 优化制冷性能, 延长压缩机使用寿命, 节约能耗
- > ECO 自动待机功能, 1, 2, 4, 8 小时无使用后自动关机, 最高节省能耗 84%, 延长压缩机使用寿命
- > 内置冷凝水槽, 避免冷凝水积聚, 防止腐蚀

*专利号: US6,866,621

5430 和 5430 R 离心机转子

5430/5430 R 离心机可适配一系列高质量铝制转子。除常规转子外, 5430/5430 R 离心机还增加了几款特殊设计的转子, 以满足特定的应用需求。特殊的转子有适用于离心 5.0 mL Eppendorf 离心管的 16 孔固定角转和适用于 24 x 1.5/2.0 mL 微量离心管的水平转子。所有的气密性转子均标配 Eppendorf QuickLock® 快速锁定转子盖。



FA-45-48-11 气密性固定角转, 适用于 48 x 1.5/2.0 mL 微量离心管 (最大相对离心力 18,210xg, 最高转速 12,700 rpm), 转子使用寿命: 100,000 次
货号: 5427 754.008



F-45-48-11 固定角转, 适用于 48x1.5/2.0 mL 微量离心管 (最大相对离心力 18,210xg, 最高转速 12,700 rpm), 转子使用寿命: 100,000 次
货号: 5427 755.004



FA-45-30-11 标配气密性固定角转, 适用于 30x1.5/2.0 mL 微量离心管 (最大相对离心力 20,817xg, 最高转速 14,000 rpm), 转子使用寿命: 100,000 次
货号: 5427 753.001



F-45-30-11* 固定角转, 适用于 30x1.5/2.0 mL 微量离心管 (最大相对离心力 20,817xg, 最高转速 14,000 rpm), 转子使用寿命: 100,000 次
货号: 5427 712.003



FA-45-24-11-HS* 气密性高速固定角转, 适用于 24x1.5/2.0 mL 微量离心管 (最大相对离心力 30,130xg, 最高转速 17,500 rpm)
货号: 5427 710.000



FA-45-24-11-Kit 气密性固定角转, 适用于 24 x 离心柱或 1.5/2.0 mL 离心管。加宽的边缘设计便于开盖离心 (最大相对离心力 19,090xg, 最高转速 13,200 rpm) 转子使用寿命 100,000 次
货号: 5427 752.005



S-24-11-AT 气密性水平转子, 适用于 24 x 1.5/2.0 mL 微量离心管 (最大相对离心力 16,049xg, 最高转速 12,700 rpm), 转子使用寿命: 100,000 次
货号: 5427 757.007



FA-45-16-17 气密性固定角转, 适用于 16 x 5.0 mL Eppendorf 离心管 (最大相对离心力 21,191xg, 最高转速 14,200 rpm), 转子使用寿命: 100,000 次
货号: 5427 750.002



F-45-64-5-PCR, PCR 排管固定角转, 适用于 8x0.2 mL PCR 8 排管或 64x0.2 mL PCR 单管 (最大相对离心力 13,543xg, 最高转速 11,800 rpm), 转子使用寿命: 100,000 次
货号: 5427 714.006



F-35-6-30 固定角转, 适用于 6x15/25/50 mL 锥底离心管和 12xVacutainer 管 (最大相对离心力 7,745xg, 最高转速 7,830 rpm), 转子使用寿命: 75,000 次
货号: 5427 716.009



A-2-MTP 水平转子, 适用于 2x 微孔板、PCR 板和高度不超过 29 mm 的深孔板 (最大相对离心力 2,204xg, 最高转速 4,680 rpm), 转子使用寿命: 100,000 次
货号: 5427 700.005



F-45-18-17-Cryo 18 孔冻存管固定角转 (需适配器, 最大相对离心力 8,324xg, 最高转速 8,900 rpm), 转子使用寿命: 100,000 次
货号: 5427 705.007

* PTFE 涂层, 耐化学腐蚀

技术参数

描述	5430 离心机	5430 R 冷冻离心机
最大相对离心力(rcf)		30,130 x g
最高转速(rpm)		17,500 rpm
从零加速至最高转速所需时间		15 秒(适配转子 FA-45-30-11)
从最高转速减速至零所需时间		15 秒(适配转子 FA-45-30-11)
温控范围	—	-11 °C 至 40 °C
离心计时		30 秒 – 99 小时 59 分钟, 可连续离心
噪音	< 58 dB(A)	< 54 dB(A)
尺寸(长 x 宽 x 高)	33.5 x 41.5 x 25 cm	38 x 64 x 29.6 cm
净重, 不含转子	29 kg	56 kg
电源要求		230 V/50–60 Hz
最大容量		48 x 1.5/2.0 mL, 16 x 5.0 mL, 6 x 50 mL, 2 x MTP

订购信息

产品	货号
5430 离心机, 按键式, 非冷冻, 不含转子, 230 V/50 – 60 Hz (CN)	5427 000 097
5430 离心机, 旋钮式, 非冷冻, 不含转子, 230 V/50 – 60 Hz (CN)	5427 000 690
5430 离心机, 非冷冻, 含气密性固定角转 FA-45-30-11 和转子盖, 按键式, 230V/50 – 60Hz (CN)	5427 000 291
5430 离心机, 非冷冻, 含气密性固定角转 FA-45-30-11 和转子盖, 旋钮式, 230V/50 – 60Hz (CN)	5427 000 496
5430 离心机, 低通量工作板套装, 含 A-2-MTP 水平转子, 按键式, 230 V/50 – 60 Hz (CN)	5427 000.208
5430R 冷冻离心机, 不含转子, 按键式, 230V/50 – 60Hz (CN)	5428 000 295
5430R 冷冻离心机, 不含转子, 旋钮式, 230V/50 – 60Hz (CN)	5428 000 694
5430R 冷冻离心机, 含气密性固定角转 FA-45-30-11, 含转子盖, 按键式, 230V/50 – 60Hz (CN)	5428 000 090
5430R 冷冻离心机, 含气密性固定角转 FA-45-30-11, 含转子盖, 旋钮式, 230V/50 – 60Hz (CN)	5428 000 490
转子和附件	转子信息参见图片及详情
适配器, 适用 0.2 mL PCR 管, 最大直径 6 mm, 适用于所有 1.5/2.0mL 微量离心管转子, 一套 6 个	5425 715 005
适配器, 适用 0.5 mL 离心管或 BD Microtainer® 采血管, 最大直径 8 mm, 适用于所有 1.5/2.0 mL 微量离心管转子, 一套 6 个	5425 716 001
适配器, 适用冻存管 (最大直径 13 mm) 或关盖离心时管直径 (12.2 mm), 最大管长 50 mm, 适用于 F-45-18-17-Cryo 冻存管固定角转, 一套 6 个	5702 752 002
适配器, 适用 1x 1.5/2.0 mL 离心管, 适用于所有 5.0 mL 离心管转子, 一套 4 个	5820 768 002
适配器, 适用 1x 冻存管, 适用于所有 5.0 mL 离心管转子, 一套 4 个	5820 769 009
适配器, 适用 HPLC 离心管, 适用于所有 5.0 mL 离心管转子, 一套 4 个	5820 770 007
适配器, 适用 0.4 mL 微量离心管, 最大直径 6 mm, 适用于所有 1.5/2.0 mL 离心管转子, 一套 6 个	5425 717 008
适配器, 适用 1.5 mL HPLC 管, 适用于 F-45-18-17-Cryo 冻存管固定角转	5427 708 006

6 x 15/50 mL 锥底管固定角转 F-35-6-30 适配器

适配器	转子容量 ¹	离心管体积, 直径 x 管长	最大离心力	适用的转子孔径	货号 (一套 2 个)
13 mm 圆底管	12	13 x 65-89 mm	6,443 x g	小	5427 740.007
			6,100 x g	大	5427 742.000
13 mm 圆底管	12	13 x 90-110 mm	7,471 x g	小	5427 741.003
			7,129 x g	大	5427 743.006
16 mm 圆底管	12	16 x 75-105 mm 16 x 90-105 mm	7,005 x g	小	5427 732.004
			7,005 x g	大	5427 734.007
17mm 圆底管	12	17 x 90-125 mm	7,745 x g	小	5427 735.003
			7,403 x g	大	5427 738.002
Eppendorf 5 mL 离心管	12	17.5 x 80 mm	6,237 x g	小	5427 746.005
			7,129 x g	大	5427 747.001
15 mL 锥底管	6	17.5 x 100-125 mm	7,540 x g	小	5427 726.004
30 mL 圆底管	6	26 x 92-112 mm	7,087 x g	大	5427 736.000
50 mL 圆底管	6	29 x 95-125 mm	7,581 x g	大	5427 737.006
50 mL 锥底管 ³	6	29.5 x 100-125 mm	7,197 x g	大	5427 727.000 ²
Centriprep® 离心管	6	29.5 x 100-125 mm	7,567 x g	大	5427 723.005

¹ 请手工测试实际容量² F-35-6-30 转子包装内含三套适配器(一套 2 个)³ 适配器适用于无裙边 50mL 锥底管 * 转子盖的气密性经由 HPA 进行测试并认证

5702/5702 R 和 5702 RH 台式低速离心机

产品描述

5702 系列离心机专为临床或细胞培养实验室而设计。该系列离心机适配多款固定角转和水平转子,几乎可以离心所有类型的试管。5702 常温离心机、5702 R 冷冻离心机和 5702 RH 温控离心机的转子可以通用。其中 A-4-38 水平转子可选配气密性吊篮盖,最多可离心 4 x 100 mL 样品。5702 常温离心机是一款适用于普通应用的经济型离心机,而 5702 R 离心机是一款适用于温度敏感样品的冷冻型离心机。另外,5702 RH 控温离心机可模拟生物条件下的离心,提高细胞生存能力,以便在下游应用中获得更好实验结果。



5702/5702 R/5702 RH 产品特性

- > 最大容量: 4 x 100 mL
- > 最高转速: 3,000xg (4,400 rpm)
- > 简洁紧凑, 体积轻巧, 不锈钢转子腔体(防锈)
- > 单独的 Short Spin 瞬时离心功能按键, 按住即可离心
- > SOFT 软刹车功能, 适用于细胞梯度离心(如 Ficoll® 离心)
- > At set rpm 定速计时功能, 达到设定转速后才开始倒计时
- > 转速(rpm)/相对离心力(rcf)设置可相互转换
- > 自动失衡识别功能, 确保最佳的离心安全性
- > 参数锁定功能, 防止意外修改参数
- > 离心结束后离心机盖自动打开, 防止样品加热, 便于取放样品

5702 R/5702 RH 独有的产品特性

- > 两个快速程序调用按键, 可储存常用离心程序
- > 温度设定范围: -9 °C 至 40 °C (5702 RH 为 -9 °C 至 42 °C)
- > Standby Cooling 待机冷却功能, 保护敏感样品
- > FastTemp 功能, 可以快速预冷腔体
- > ECO 自动待机功能, 8 小时无使用后自动待机, 降低能耗, 延长压缩机使用寿命
- > 内置冷凝水槽, 避免冷凝水积聚, 防止腐蚀

5702 RH 独有的产品特性

- > 主动加热功能可确保在整个离心过程的温度精确性, 适用于对温度敏感的细胞和细胞培养物
- > 在 4 °C 和 37 °C 时, 静止状态下, 温度偏差 ≤ 1 °C

转子及配件

- > 所有转子和附件可以高温高压灭菌(121 °C, 20 分钟)



界面友好的控制面板

- > 清晰明了、便于阅读的显示屏
- > 具备 rpm/rcf 转换功能
- > 单独的 Short Spin 按键, 可进行瞬时离心
- > 离心计时最高可达 99 分钟, 可连续离心

冷冻型和控温型离心机控制面板

- > 两个快速程序按键可存储常用离心程序
- > 单独的 FastTemp 快速控温按键, 可使腔内温度迅速到达预设温度

5702 系列离心机适用于临床和细胞实验室的离心应用

应用

- > 凝胶采血管 (如 BD Vacutainer® SST 或 PST 采血管) 中血清和血浆提纯
- > 单核细胞的 Ficoll® 密度梯度离心
- > 体外受精前的精子细胞分离
- > 单核细胞制备



- > 在玻璃管中离心尿样



- > 15 mL、25 mL 或 50 mL 锥底离心管中进行细胞培养离心, 从培养基中分离细胞
- > 细菌或酵母悬浮细胞分离前的 DNA 或蛋白提纯



- > 15 mL 锥底离心管中细胞培养离心
- > 15 mL 锥底离心管或玻璃管中细菌或酵母细胞分离
- > 蛋白提纯或样品浓缩的超滤 (如 Sartorius Centriscart I® 或 Millipore Centrifree®)



- > 离心冻存管中的样品



- > 离心 1.5 mL 或 2.0 mL 离心管内的样品



附件

4 x 100 mL 水平转子 (A-4-38) 适配圆形吊篮和气密性吊篮盖。根据不同离心应用, 可离心直径 13 mm 或 16 mm 的试管, 以及 15 mL 或 50 mL 锥底离心管

5702 RH 独有的升温功能, 可以模拟在生物体温下进行离心, 提高细胞活性, 离心效果佳

4 x 100 mL 水平转子 (A-4-38) 适配 CPT 吊篮, 可以离心 BD 8 mL CPT 管, 采血后直接分离单核细胞

4 x 90 mL 水平转子 (A-4-38) 适配矩形吊篮和玻璃管适配器

4 x 100 mL 水平转子 (A-4-38) 适配圆形吊篮以及 15/25/50 mL 锥底离心管适配器

8 x 15 mL 水平转子含 15 mL 锥底离心管插片 (A-8-17)

20 x 15 mL 锥底管或 30 x 15 mL 玻璃管固定角转 (F-35-30-17) 包含 15 mL 锥底离心管的插片或玻璃管的橡胶垫片

冻存管转子

Eppendorf 离心管转子



标准转子	固定角转			水平转子	
	F-45-24-11	F-45-18-17-Cryo	F-35-30-17 含 10 或 30 个钢制套管	A-4-38	A-8-17
最大载重量	24 x 1.5/2.0 mL	18 x 1-2 mL Cryo 冻存管或螺纹盖离心管	20 x 15 mL 锥底离心管或 30 x 15 mL 玻璃管	4 x 100 mL 圆形吊篮或 4 x 90 mL 矩形吊篮或 4 x 8 mL CPT 吊篮*	8 x 15 mL 锥底离心管和玻璃管
最高转速(rpm)	4,400	4,400	4,400	4,400	4,400
最大相对离心力(rcf)	1,770xg	1,970xg	2,750xg	3,000xg	2,800xg
选配件	> 0.2 mL PCR 管适配器 > 0.4 mL 离心管适配器 > 0.5 mL 离心管和 0.6 mL Microtainers® 适配器	> 1-2 mL Cryo 冻存管的适配器, 最大直径 13 mm	> 15 mL 锥底离心管适配器和 15 mL 玻璃管橡胶垫	> 4 个 90 mL 矩形吊篮, 适用 5 mL-25 mL 玻璃试管 > 4 个 100 mL 圆形吊篮, 适用 1.5 mL -100 mL 试管 > 气密性吊篮盖, 适配 100 mL 圆形吊篮	> 8 个 15 mL 锥底离心管的适配器 > 8 个 15 mL 玻璃管的橡胶垫

技术参数

描述	5702 离心机	5702 R 冷冻离心机	5702 RH 控温离心机
最大相对离心力(rcf)		3,000xg	
转速(rpm)		100-4,400 rpm (以 100 rpm 递增)	
从零加速至最高转速所需时间	≤ 19 s	≤ 20 s	≤ 19 s
从最高转速减速至零所需时间	≤ 19 s	≤ 28 s	≤ 29 s
离心计时		0-99 分钟, 可连续离心	
噪音, 适配 A-4-38 转子	< 52 dB(A)		< 46 dB(A)
尺寸(长 x 宽 x 高)	32 × 39.5 × 24.3 cm		38.1 × 58.1 × 27 cm
重量, 不含转子	18.8 kg		35.1 kg
最大功率要求	200 W		380 W
温控范围	-	-9 °C 至 40 °C	-9 °C 至 42 °C

订购信息

产品	货号
5702 台式离心机, 旋钮式, 不含转子, 230V/50-60Hz(CN)	5702 000.094
5702 R 台式冷冻离心机, 旋钮式, 不含转子, 230V/50-60Hz(CN)	5703 000.098
5702 RH 台式温控离心机, 旋钮式, 可制冷/加热, 不含转子, 230V/50-60Hz(CN)	5704 000.091
5702 常温离心机, 含水平转子 A-4-38、4 x 100 mL 圆形吊篮以及 15 mL 和 50 mL 锥底离心管适配器, 230V/50-60Hz(CN)	5702 000.396
5702 常温离心机, 含水平转子 A-4-38、4 x 100 mL 圆形吊篮以及 13 mL 和 16 mL 采血管 / 尿管适配器, 230V/50-60Hz(CN)	5702 000.574
5702 R 冷冻离心机, 含水平转子 A-4-38、4 x 100 mL 圆形吊篮以及 13 mL 和 16 mL 采血管 / 尿管适配器, 230V/50-60Hz(CN)	5703 000.390
5702 R 冷冻离心机, 含水平转子 A-4-38、4 x 100 mL 圆形吊篮以及 15 mL 和 50 mL 锥底离心管适配器, 230V/50-60Hz(CN)	5703 000.497
水平转子 A-4-38, 含 4 x 100 mL 圆形吊篮	5702 720.003
水平转子 A-4-38, 不含吊篮	5702 740.004
4 x 100 mL 圆形吊篮, 一套 4 个	5702 722.006
4 x 90 mL 矩形吊篮, 一套 4 个	5702 709.000
4 x 100 mL 气密性吊篮盖, 一套 2 个	5702 721.000
4 x 8 mL CPT 吊篮*, 一套 4 个	5702 764.000
水平转子 A-8-17, 8 x 15 mL, 不含适配器和橡皮垫	5702 700.002
固定角转 F-35-30-17, 30 x 15 mL, 含 30 个钢制套筒、20 个锥底离心管适配器和 30 个橡皮垫	5702 704.008
固定角转 F-35-30-17, 10 x 15 mL, 含 10 个钢制套筒、10 个锥底离心管适配器和 10 个橡皮垫	5702 705.004
固定角转 F-45-24-11, 24 x 1.5/2.0 mL, 不含转子盖	5702 746.002
固定角转 F-45-18-17-Cryo, 不含转子盖和适配器	5702 747.009
冻存管适配器, 适配 1-2 mL Cryo 冻存管(最大直径 13 mm), 一套 6 个	5702 752.002
HPLC 管适配器, 适配 1.5 mL HPLC 管, 用于 F-45-18-17-Cryo 固定角转, 一套 18 个	5427 708.006

*CPT 吊篮及相关信息, 请查看官网, 适用于 8 mL BD 单核细胞制备管(16x125 mm)



Eppendorf 5804/5810 系列多功能台式离心机

可靠的性能

Eppendorf 的产品研发一直致力于给予客户更多的惊喜, 包括产品质量的提升和技术的创新。

5804/5810 系列离心机除了具备转速高和容量大的基本特征外, 具有符合人体工程学操作、优越的温度控制性能以及出众的产品质量。每款离心机的运行噪音都很低, 提供了一个舒适的实验环境。轻轻一按即可关闭离心机盖, 开盖高度低, 便于取放样品。

冷冻离心机具备多种特性, 比如优越压缩机控制技术提供 ECO 自动待机功能, 优化制冷性能, 降低能耗。

新款转子

5804/5810 系列离心机不断更新技术, 以满足客户的不同应用需求。而新增的转子具备多种独有特性, 将您的离心机性能提升到全新的水平。其中新的水平转子将 5804/5804 R 的最大容量提升到 4 x 250 mL, 而将 5810/5810 R 的最大容量提升到 4 x 750 mL。由于占地面积小, 5810/5810 R 是目前少有的精巧型 3 L 通量台式离心机。

卓越的人体工程学设计和多功能特性



离心机盖

开盖高度低,轻轻一按即可关闭离心机盖

优化的制冷性能

ECO 自动待机功能

混合装载

转子 S-4-104 和 A-4-81 可以混合装载两个工作板吊篮和两个水平吊篮

机身高度低

便于取放样品

静音操作

每款离心机的运行噪音都很低,提供舒适的实验环境

占地面积小

节省了有限的实验室空间

出色的多功能特性

- > 广泛的转子和适配器选择,适用于所有常用的离心管、试剂瓶及工作板等容器的离心
- > 相对离心力高达 20,913xg,适用于分子生物学 0.2 mL 至 750 mL 高速离心应用
- > 气密性转子,特别适合危险样品的离心,如病原菌、病毒、血液样品以及放射性样品

人体工程学操作的新标准

- > 静音操作,提供舒适的实验室环境
- > 机身高度低,便于取放样品
- > 开盖高度低,轻轻一按即可关闭离心机盖

适用于任何实验室

- > 占地面积小,节省了有限的实验室空间
- > 开盖高度低,也适合于带有架子的实验室台面
- > 自动转子识别和自动失衡检测,确保离心安全

卓越的温度控制性能

- > 温度控制范围:-9 °C 至 40 °C
- > 转子在最高转速下,仍然可以保持 4 °C (F-34-6-38 和 FA-45-6-30 在 11,000 rpm 时保持 4 °C)
- > FastTemp 快速预冷功能
- > Standby cooling 待机冷却功能,可使转子腔在待机状态下维持设定温度
- > ECO 自动待机功能,8 小时不使用自动待机,节约能耗,延长压缩机使用寿命
- > 内置冷凝水槽,避免冷凝水积聚,防止腐蚀

58xx系列离心机水平转子概览



转子名称	S-4-104 水平转子	A-4-81 水平转子	A-4-62 水平转子
最大容量	4 × 750 mL	4 × 500 mL	4 × 250 mL
5804/5804 R 离心机	■	■	■
5810/5810 R 离心机	■	■	■
产品应用	中等容量水平转子, 适用于血液、细菌、细胞培养物及工作板的离心	中等容量水平转子, 适用于血液、细菌、细胞培养物及工作板的离心	基础型水平转子, 适用于血液、细菌、细胞培养物及工作板的离心
气密性离心管/工作板	是/是	是/否	是/否
最大相对离心力 (RCF)	3,214 × g	3,220 × g	3,220 × g
最高转速	3,900 rpm	4,000 rpm	4,000 rpm
Eppendorf Tubes® 5.0 mL 和 15 mL 锥底管	56	48	36
25 mL 锁扣盖离心管	24	20	12
25 mL 螺旋盖离心管	28	20	12
50 mL 锥底管	28	20/28 ¹⁾	16
13 mm 圆底采血管	92	100	60
16 mm 圆底采血管	80	64	48
1.5/2.0 mL 微量离心管	200	80	64
PCR 板/微孔板 (MTP)	16	16	16
深孔板 (DWP)	4	4	4

¹⁾ 使用专用吊篮/适配器可达最大容量。²⁾ 当使用特定的 50 mL 吊篮时, 达到最大容量

58xx 系列离心机固定角转概览



转子名称	F-34-6-38 固定角转	FA-45-6-30 气密性固定角转
最大容量	6 × 85 mL	6 × 50 mL
5804/5804 R 离心机	■	■
5810/5810 R 离心机	■	■
产品应用	高速角转, 适合最多 85 mL 离心管的分子生物学离心应用	气密性高速角转, 适用于危险样品的安全可靠离心
气密性	否	是
最大相对离心力 (RCF)	18,514 × g	20,133 × g
最高转速	12,000 rpm	12,100 rpm
1.5/2.0 mL 微量离心管	24	-
Eppendorf Tubes® 5.0 mL 和 15 mL 锥底管	6	6
50 mL 锥底管	6	6
25 mL 锥底管	6 ¹⁾²⁾	6 ²⁾³⁾
85 mL Oakridge® 管	6	-

¹⁾ 仅适用于螺旋盖离心管。²⁾ 请订购 25 mL 锥形管螺旋盖适配器, 货号 5820 734 000。³⁾ 请订购 25 mL 锥形管锁扣盖适配器, 货号 5820 733 004。



S-4-72 水平转子	A-4-44 水平转子	A-2-DWP-AT 水平转子	A-2-DWP 水平转子
4 × 250 mL	4 × 100 mL	2 × 4 MTP, 2 × 1 DWP	2 × 4 MTP, 2 × 2 DWP
■	■	■	■
经济型水平转子, 适用于血液、细菌及细胞培养物的离心	高速水平转子, 适用于血浆、血液、细菌及细胞培养物的离心	气密性深孔板转子, 适用于危险样品的安全可靠离心	经济型深孔板转子
否/-	是/-	-/是	-/否
3,234 × g	4,500 × g	3,486 × g	2,250 × g
4,200 rpm	5,000 rpm	4,500 rpm	3,700 rpm
32	16	-	-
16	4	-	-
16	4	-	-
16	最大容量达 4/8 ²⁾	-	-
56	36	-	-
52	28	-	-
104	48	48	48
-	-	8	8
-	-	4	4



FA-45-20-17 气密性固定角转	FA-45-48-11 气密性固定角转	F-45-30-11 固定角转/FA-45-30-11 气密性固定角转
20 × 5.0 mL 离心管	48 × 1.5/2.0 mL 离心管	30 × 1.5/2.0 mL 离心管
■	■	■
■	■	■
适用于 Eppendorf Tubes 5.0 mL 离心管的各种气密性离心应用	具有气密性保护, 适用于危险样品在微量离心管中进行安全可靠离心	适用于微量离心管的各种离心应用
是	是	否/是
20,913 × g	19,083 × g	20,817 × g
13,100 rpm	13,000 rpm	14,000 rpm
20	48	30
20/-	-	-
-	-	-
-	-	-
-	-	-



转子名称	F-35-48-17 ¹⁾ 固定角转	T-60-11 鼓形转子	F-45-48-PCR 固定角转
最大容量	40 x 15 mL	60 x 1.5/2.0 mL离心管	6 x PCR 5/8 排管 (48 x 0.2 mL PCR 单管)
5804/5804 R 离心机	■	■	■
5810/5810 R 离心机	■	■	■
气密性	否	否	否
最大相对离心力 (RCF)	5,005 x g	16,435 x g	15,294 x g
最大速度	5,500 rpm	14,000 rpm	12,000 rpm
1.5/2.0 mL 微量离心管	-	60	-
Eppendorf Tubes® 5.0 mL 和 15 mL 锥底管	-/40	-	-

¹⁾ 在旧款离心机上安装这款转子需要进行软件升级。更多信息请联系 Eppendorf 当地办事处或经销商。

订购信息

产品描述	货号
5804 离心机, 不含转子	5804 000.099
5804 R 冷冻离心机, 不含转子	5805 000.092

订购信息

产品描述	货号
5810 离心机, 不含转子	5810 000.092
5810 R 冷冻离心机, 不含转子	5811 000.096

S-4-104 水平转子



产品特性

- > 大容量水平转子, 最大相对离心力可达 3,214xg (3,900 rpm)
- > S-4-104 可升级为工作板吊篮, 可以承载最高高度为 60 mm 的微孔板、深孔板和细胞培养板
- > 多款适配器选择适用于 0.2 mL 至 750 mL 不同试管和试剂瓶以及工作板的离心
- > 可以混合装载两个工作板吊篮和两个圆形吊篮, 应用范围广泛
- > 可选气密性吊篮盖 *1, 离心危险样品时更安全
- > 吊篮、吊篮盖和适配器均可高温高压灭菌
- > 5810/5810 R 离心机专用转子
- > 转子的使用寿命: 100,000 次



订购信息

产品描述	最高转速 (rpm)	最大相对离心力 (xg)	转子半径 (cm)	货号
S-4-104 水平转子 *2				
S-4-104 水平转子, 含圆形吊篮, 4 x 750 mL	3,900	3,146	18.5	5820 740.000
S-4-104 水平转子, 含工作板吊篮 4 个(可配气密性吊篮盖)	3,900	2,568	15.1	5820 754.001
S-4-104 水平转子, 不含吊篮				5820 755.008
吊篮 (S-4-104 水平转子适用) *2				
工作板吊篮, 含工作板适配器, 一套 4 个	3,900	2,568	15.1	5820 743.000
工作板吊篮, 含工作板适配器, 一套 2 个	3,900	2,568	15.1	5820 744.006
附件				
气密性吊篮盖*1, 适配 750 mL 圆形吊篮, 一套 2 个				5820 747.005
气密性吊篮盖*1, 适配工作板吊篮, 一套 2 个				5820 748.001
750 mL 广口瓶, 一套 2 个	3,900	3,146	18.5	5820 708.000

*1 转子盖的气密性由 HPA 进行测试并认证

*2 注意: 旧离心机使用 S-4-104 转子需进行软件升级, 请联系当地销售人员或经销商

A-4-81 水平转子



产品特性

- > 大容量水平转子, 最大相对离心力高达 3,220xg (4,000 rpm)
- > 适用于从 0.2 mL 到 500 mL 的不同试管或试剂瓶的离心
- > A-4-81 可加配 4 个 MTP/Flex 吊篮, 升级为 A-4-81-MTP/Flex 转子, 工作板的最高承载高度为 60 mm
- > 可以混合装载两个工作板吊篮和两个矩形吊篮, 应用范围广泛
- > 可选气密性吊篮盖 *1, 离心危险样品时更安全
- > 吊篮、吊篮盖和适配器均可高温高压灭菌
- > 5810/5810 R 离心机专用转子
- > 转子的使用寿命: 100,000 次



订购信息

产品描述	最高转速 (rpm)	最大相对离心力 (xg)	转子半径 (cm)	货号
A-4-81 水平转子				
A-4-81 水平转子, 含矩形吊篮, 4 x 500 mL	4,000	3,220	18.0	5810 718.007
A-4-81 水平转子, 含 MTP/Flex 板吊篮 4 个	4,000	2,900	16.3	5810 725.003
A-4-81 水平转子, 不含吊篮	4,000	-	-	5810 743.001
吊篮 (A-4-81 水平转子适用)				
吊篮, 500 mL 矩形, 一套4个	4,000	3,220	18.0	5810 730.007
吊篮, 7x50 mL 锥形管, 一套4个	4,000	3,200	18.0	5825 730.003
MTP/Flex 吊篮, 一套 2 个	4,000	2,900	16.3	5810 742.005
MTP/Flex 吊篮, 一套 4 个	4,000	2,900	16.3	5810 741.009
附件				
气密性吊篮盖 *1, 适配 500 mL 矩形吊篮, 一套 2 个				5810 724.007
400 mL 广口瓶, 一套 2 个				5810 729.009
500 mL 广口瓶, 一套 2 个				5820 707.003
备用橡胶垫, 适用于 500 mL 吊篮适配器, 一套 4 个				5810 734.002
备用适配器夹, 适用于 500 mL 吊篮适配器, 一套 2 个				5810 735.009

*1 转子盖的气密性由 HPA 进行测试并认证

A-4-62 水平转子



产品特性

- > 中等容量水平转子, 最大相对离心力高达 3,220xg (4,000 rpm)
- > 适用于从 0.2 mL 到 250 mL 的不同试管、试剂瓶和工作板的离心
- > A-4-62 转子加配 4 个微孔板吊篮, 可升级为 A-4-62-MTP 转子, 工作板的最高承载高度为 53 mm
- > 可选气密性吊篮盖, 离心危险样品时更安全
- > 转子、吊篮、吊篮盖和适配器均可高温高压灭菌
- > 5810/5810 R 离心机专用转子
- > 转子的使用寿命: 40,000 次

订购信息

产品描述	最高转速 (rpm)	最大相对离心力 (xg)	转子半径 (cm)	货号
A-4-62 水平转子				
A-4-62 水平转子, 含矩形吊篮, 4 x 250 mL	4,000	3,220	18.0	5810 709.008
A-4-62 水平转子, 含微孔板吊篮 4 个	4,000	2,750	15.4	5810 711.002
吊篮 (A-4-62 水平转子适用)				
吊篮, 250 mL 矩形, 一套 4 个	4,000	3,220	18.0	5810 716.004
微孔板吊篮, 一套 4 个	4,000	2,750	15.4	5810 702.003
附件				
气密性吊篮盖, 适配 250 mL 矩形吊篮, 一套 2 个				5810 710.006
备用橡胶垫, 适用于 250 mL 吊篮适配器, 一套 4 个				5810 782.007

S-4-72 水平转子



产品特性

- > 中等容量水平转子, 最大相对离心力可达 3,234xg (4,200 rpm)
- > 适用于各类 0.2 mL 至 250 mL 试管离心
- > 吊篮和适配器可以高温高压灭菌
- > 转子的使用寿命: 100,000 次

订购信息

产品描述	最高转速 (rpm)	最大相对离心力 (xg)	转子半径 (cm)	货号
S-4-72 水平转子*, 含圆形吊篮, 4 x 250 mL	4,200	3,234	16.4	5804 746.007

A-4-44 水平转子



产品特性

- > 高速水平转子, 最大相对离心力高达 4,500xg (5,000 rpm)
- > 适用于从 0.2 mL 到 100 mL 的不同试管的离心
- > 可选气密性吊篮盖, 离心危险样品时更安全
- > 转子、吊篮、吊篮盖和适配器均可高温高压灭菌
- > 转子的使用寿命: 34,000 次

订购信息

产品描述	最高转速 (rpm)	最大相对离心力 (xg)	转子半径 (cm)	货号
A-4-44 水平转子				
A-4-44 水平转子, 含矩形吊篮, 4 x 100 mL	5,000	4,400	15.7	5804 709.004
A-4-44 水平转子, 含 2 x 50 mL 吊篮 4 个	5,000	4,500	16.1	5804 719.000
吊篮 (A-4-44 水平转子适用)				
吊篮, 100 mL 矩形, 一套 4 个	5,000	4,400	15.7	5804 741.005
2x50 mL 吊篮, 一套 4 个	5,000	4,500	16.1	5804 706.005
附件				
气密性吊篮盖, 适配 100 mL 矩形吊篮, 一套 2 个				5804 712.005
备用橡胶垫, 适用于 100 mL 吊篮适配器, 一套 4 个				5804 782.003
备用适配器夹, 适用于 100 mL 吊篮适配器, 一套 2 个				5804 781.007

*1 注意: 旧离心机使用 S-4-72 转子需进行软件升级, 请联系当地销售人员或经销商

A-2-DWP-AT 和 A-2-DWP工作板转子



A-2-DWP 转子

- > 最大相对离心力: 2,250 x g (3,700 rpm)
- > 转子最多可以离心:
 - 2 x 5 微孔板
 - 2 x 4 细胞培养板
 - 2 x 2 深孔板
 - 2 x 1 过滤板试剂盒
- > 最高承载高度为 89 mm
- > 转子和吊篮可高温高压灭菌
- > 转子的使用寿命: 34,000 次



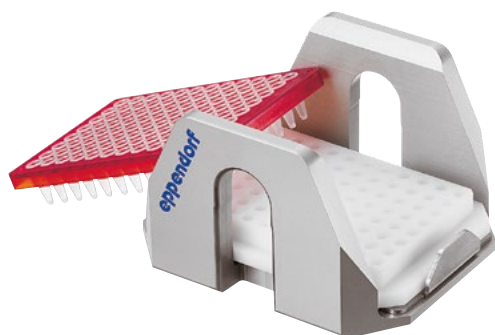
A-2-DWP-AT 转子

- > 最大相对离心力: 3,486 x g (4,500 rpm)
- > 转子最多可以离心:
 - 2 x 6 微孔板
 - 2 x 2 深孔板
 - 2 x 1 过滤板试剂盒
- > 最高承载高度为 67 mm (不盖盖子 89 mm)
- > 气密性转子盖*1 适用于离心危险样品
- > 转子和吊篮可高温高压灭菌
- > 仅限 5810 和 5810 R 使用
- > 转子的使用寿命: 100,000 次

订购信息				
产品描述	最高转速 (rpm)	最大相对离心力 (xg)	转子半径 (cm)	货号
气密性深孔板转子A-2-DWP-AT *2				
A-2-DWP-AT 转子, 含吊篮、气密性吊篮盖和工作板适配器	4,500	3,486	15.4	5820 710.004
深孔板转子 A-2-DWP				
A-2-DWP 转子, 含两个深孔板吊篮	3,700	2,250	14.7	5804 740.009

*1 转子盖的气密性由 HPA 进行测试并认证

*2 注意旧离心机使用 A-2-DWP-AT 转子需进行软件升级, 请联系当地销售或经销商



PCR 板适配器

- > PCR 板适配器是专为保证 PCR 薄壁板的离心安全而设计
- > 适用于 96 孔和 384 孔 PCR 板
- > 适配器可在所有 Eppendorf 工作板转子中使用



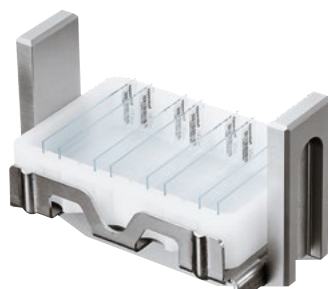
IsoRack 适配器

- > 两款型号选择: 24 x 0.5 mL 以及 24 x 1.5 mL/2.0 mL IsoRack 离心管支架
- > 适配器可在 Eppendorf 工作板转子 A-2-DWP、S-4-104 和 A-4-81-MTP/Flex 中使用



细胞培养瓶适配器

- > 适配器可直接离心细胞培养瓶
- > 适用于 25 cm² 细胞培养瓶
- > 适配器可在 Eppendorf 工作板转子 A-4-81-MTP/Flex 中使用



CombiSlide® 适配器

- > 专为杂交实验后甩干玻片而设计
- > 适配器最多可承载 12 块常规玻片
- > 可拆卸式插片设计实现玻片平行或交叉排列离心
- > 适配器可在所有 Eppendorf 工作板转子中使用

订购信息	
产品描述	货号
96 孔 PCR 板适配器, 一套 2 个	5825 711.009
384 孔 PCR 板适配器, 一套 2 个	5825 713.001
细胞培养瓶适配器, 一套 2 个	5825 719.000
适配器, 适配 IsoRack 24 x 0.5 mL 离心管, 一套 2 个	5825 708.008
适配器, 适配 IsoRack 24 x 1.5/2 mL 离心管, 一套 2 个	5825 709.004
CombiSlide 适配器, 最多 12 块玻片, 一套 2 个	5825 706.005

F-34-6-38 固定角转



产品特性

- > 高速角转, 适用于从 0.2 mL 到 85 mL 的不同试管的离心
- > 最大相对离心力: 18,514xg (12,000 rpm, 适用于 5810 R 离心机) 或 15,557xg (11,000 rpm, 适用于 5804/5804 R/5810 离心机)
- > 重量轻, 仅为 3.2 kg, 便于更换转子
- > 铝合金材质, 耐化学腐蚀性强
- > 转子、转子盖和适配器均可高温高压灭菌
- > 转子的使用寿命: 75,000 次

订购信息

产品描述	最高转速 (rpm)	最大相对离心力 (xg)	转子半径 (cm)	货号
F-34-6-38 固定角转				
F-34-6-38 固定角转, 适配 6 x 85 mL 管子, 含转子盖	11,000/12,000 *1	15,500/18,500 *1	11.5	5804 727.002

FA-45-6-30 气密性固定角转



产品特性

- > 气密性高速角转, 适用于从 5 mL 到 50 mL 的不同试管的离心
- > 最大相对离心力: 20,133 x g (12,100 rpm, 适用于 5810 R 离心机) 或 16,639xg (11,000 rpm, 适用于 5804/5804 R/5810 离心机)
- > QuickLock 快速锁定转子盖, 可快速可靠地锁紧转子盖
- > 气密性转子 *2 盖适用于离心危险样品
- > 重量轻(含转子盖仅为 3.2 kg), 便于更换转子
- > 铝合金材质, 耐化学腐蚀性强
- > 45° 转子孔角度使样品聚集在离心管底部, 便于样品收集
- > 转子、转子盖和适配器均可高温高压灭菌
- > 转子的使用寿命: 100,000 次

订购信息

产品描述	最高转速 (rpm)	最大相对离心力 (xg)	转子半径 (cm)	货号
FA-45-6-30 气密性固定角转 *4				
FA-45-6-30 气密性固定角转, 含气密性快速锁定转子盖	11,000/12,100 *3	16,639/20,133 *3	12.3	5820 715.006

*1 低速为 5804 / 5804 R / 5810, 高速为 5810 R *2 转子盖的气密性由 HPA 进行测试并认证

*3 高速为 5810 R, 低速为 5804/5804R/5810 *4 注意旧离心机使用 FA-45-6-30 转子需进行软件升级, 请联系当地销售或经销商

F-35-48-17 固定角转和 FA-45-20-17 气密性固定角转



F-35-48-17*¹ 固定角转

- > 大容量固定角转, 可以离心高达 24 x 15 mL 锥底离心管或 40 x 15 mL 玻璃管
- > 最大相对离心力: 5,005 x g (5,500 rpm)
- > 提供插片适用于 15 mL 锥底管
- > 转子的使用寿命: 100,000 次



FA-45-20-17*¹ 气密性固定角转

- > 可以离心 20 x 5 mL 微量离心管
- > 最大相对离心力: 20,913 x g (13,100 rpm)
- > 适配气密性 QuickLock 快速锁定转子盖
- > 铝合金材质, 耐化学腐蚀性强
- > 转子、转子盖和适配器均可高温高压灭菌
- > 转子的使用寿命: 100,000 次

订购信息

产品描述	最高转速 (rpm)	最大相对离心力 (xg)	转子半径 (cm)	货号
F-35-48-17 固定角转				
F-35-48-17 固定角转, 40 x 15 mL 玻璃管	5,500	5,005	14.8	5820 772.000
F-35-48-17 固定角转, 24 x 15 mL 锥底管	5,500	5,005	14.8	5820 771.003
FA-45-20-17 气密性固定角转				
FA-45-20-17 气密性固定角转, 适配 20 x 5.0 mL 离心管, 含气密性快速锁定转子盖	13,100	20,913	10.9	5820 765.003
适配器, 适配 1.5/2.0 mL 离心管, 一套 4 个	13,100	18,227	9.5	5820 768.002
适配器, 适配冻存管, 一套 4 个	13,100	18,802	9.8	5820 769.009
适配器, 适配 HPLC 管, 一套 4 个	13,100	17,076	8.9	5820 770.007

*¹ 注意旧离心机使用 F-35-48-17 或 FA-45-20-17 需进行软件升级, 请联系当地销售或经销商



FA-45-30-11 气密性固定角转和 F-45-30-11 固定角转

- > 可装载 30 x 1.5/2 mL 离心管
- > 最大相对离心力: 20,817xg (14,000 rpm)
- > 转子和转子盖可高温高压灭菌 (121 °C, 20 分钟)
- > FA-45-30-11 转子和转子盖可以在 140 °C 高温高压灭菌 2 小时, 以消除朊病毒污染
- > 两款转子都配有高品质的坚固氧化铝转子盖, 耐化学腐蚀
- > FA-45-30-11 可以进行气密性离心^{*1}
- > 转子的使用寿命: 100,000 次



T-60-11 鼓形转子

- > 可装载 60 x 1.5/2.0 mL 离心管
- > 最大相对离心力: 16,435xg (14,000 rpm)
- > 在较大相对离心力下可以进行水平离心, 样品颗粒可沉淀于试管底部, 便于样品回收, 是少量样品离心的理想转子



F-45-48-PCR 固定角转

- > 最大相对离心力: 15,294 x g (12,000 rpm)
- > 最多可装载 6 x 8 排管、6 x 5 排管或 48 x 0.2 mL PCR 管
- > 无需额外的转子盖即可离心, 安全且便于操作



FA-45-48-11 气密性固定角转^{*2}

- > 可以离心 48 x 1.5/2.0 mL 微量离心管
- > 最大相对离心力: 19,083 x g (13,000 rpm)
- > 适配气密性 QuickLock® 快速锁定转子盖
- > 转子和转子盖可高温高压灭菌 (121 °C, 20 分钟)
- > 氧化铝材质, 耐化学腐蚀
- > 转子的使用寿命: 100,000 次

订购信息

产品描述	最高转速 (rpm)	最大相对离心力 (xg)	转子半径 (cm)	货号
FA-45-48-11 气密性固定角转, 含气密性快速锁定转子盖	13,000	19,083	10.1	5820 760.001
FA-45-30-11 气密性固定角转, 30 x 1.5/2.0 mL, 含铝制气密性快速锁定转子盖	14,000	20,817	9.5	5804 726.006
F-45-30-11 固定角转, 30 x 1.5/2.0 mL, 含铝制转子盖	14,000	20,817	9.5	5804 715.004
适配器, 适配 0.2 mL PCR 管 (适用于 1.5/2.0 mL 转子), 一套 6 个	14,000	16,200	7.4	5425 715.005
适配器, 适配 0.4 mL 离心管 (适用于 1.5/2.0 mL 转子), 一套 6 个	14,000	20,817	9.5	5425 717.008
适配器, 适配 0.5 mL 离心管 (适用于 1.5/2.0 mL 转子), 一套 6 个	14,000	18,400	8.4	5425 716.001
适配器, 适配 BD Microtainer® (适用于 1.5/2.0 mL 转子), 一套 6 个	14,000	20,817	9.5	5425 716.001
鼓型转子 T-60-11, 含转子盖, 不含适配器	14,000	16,435	7.5	5804 730.003
适配器, 适配 10 x 1.5/2.0 mL 离心管 (直径 11 mm), 一套 6 个	14,000	16,435	7.5	5804 731.000
适配器, 适配 20 x 0.4 mL 离心管 (直径 6 mm), 一套 6 个	14,000	16,435	7.5	5804 732.006
F-45-48-PCR 固定角转, 适配 6 x PCR 8 排管	12,000	15,294	9.5	5804 735.005

*1 转子盖的气密性由 HPA 进行测试并认证 *2 注意旧离心机使用 FA-45-48-11 转子需进行软件升级, 请联系当地销售或经销商

技术参数	5804 离心机	5804 R 冷冻离心机	5810 离心机	5810 R 冷冻离心机
最大相对离心力(rcf)			20,913 x g	
转速(rpm)			200 - 14,000(10 rpm 递增)	
程序数量			35	
加速/减速档			10/10	
最大通量	4x250 mL,2x 5 MTP			4x750 mL,4x 4 MTP
转子数	12			18
从零加速至最高转速所需时间			17s(F-35-48-17)	
从最高转速减速至零所需时间			16s(F-35-48-17)	
离心计时			1-99分钟,可连续离心	
噪音	<65dB(A)	<58dB(A)	<70dB(A)	<56dB(A)
尺寸(长 x 宽 x 高,cm)	46.6x55.0x33.7	63.4x55.0x34.2	53.5x60.8x34.5	70.0x60.8x34.5
重量,不含转子	55 kg	80kg	68 kg	99 kg
最大功率	900 W	1650 W	900 W	1650 W
温控范围	-	-9 °C ~40 °C	-	-9 °C ~40 °C

订购信息

离心机套装	每个转子可承载的最大锥底离心管数量	货号
5804 常温离心机 , 含水平转子 A-4-44、4 x 100 mL 矩形吊篮以及 15 mL 和 50 mL 锥底离心管适配器	16 x 15 mL/4 x 50 mL	5804 000.390
5804 R 冷冻离心机 , 含水平转子 A-4-44、4 x 100 mL 矩形吊篮以及 15 mL 和 50 mL 锥底离心管适配器	16 x 15 mL/4 x 50 mL	5805 000.394
5804 常温离心机 , 含水平转子 S-4-72、4 x 250 mL 圆形吊篮以及 15 mL 和 50 mL 锥底离心管适配器	32 x 15 mL/16 x 50 mL	5804 000.595
5804 R 冷冻离心机 , 含水平转子 S-4-72、4 x 250 mL 圆形吊篮以及 15 mL 和 50 mL 锥底离心管适配器	32 x 15 mL/16 x 50 mL	5805 000.696
5810 常温离心机 , 含水平转子 A-4-62、4 x 250 mL 矩形吊篮以及 15 mL 和 50 mL 锥底离心管适配器	36 x 15 mL/16 x 50 mL	5810 000.394
5810 R 冷冻离心机 , 含水平转子 A-4-62、4 x 250 mL 矩形吊篮以及 15 mL 和 50 mL 锥底离心管适配器	36 x 15 mL/16 x 50 mL	5811 000.398
5810 常温离心机 , 含水平转子 A-4-81、4 x 500 mL 矩形吊篮以及 15 mL 和 50 mL 锥底离心管适配器	48 x 15 mL/20 x 50 mL	5810 000.491
5810 R 冷冻离心机 , 含水平转子 A-4-81、4 x 500 mL 矩形吊篮以及 15 mL 和 50 mL 锥底离心管适配器	48 x 15 mL/20 x 50 mL	5811 000.495
5810 常温离心机 , 含水平转子 S-4-104、4 x 750 mL 圆形吊篮以及 15 mL 和 50 mL 锥底离心管适配器	56 x 15 mL/28 x 50 mL	5810 000.599
5810 R 冷冻离心机 , 含水平转子 S-4-104、4 x 750 mL 圆形吊篮以及 15 mL 和 50 mL 锥底离心管适配器	56 x 15 mL/28 x 50 mL	5811 000.690
临床用离心机套装		
5810 离心机 , 含水平转子 S-4-104、4 x 750 mL 圆形吊篮以及 13 mm 和 16 mm 圆底管适配器	92 x 13 mm 圆底管	5810 000.696
5810 R 冷冻离心机 , 含水平转子 S-4-104、4 x 750 mL 圆形吊篮以及直径 13 mm 和 16 mm 圆底管适配器	80 x 16 mm 圆底管	5811 000.894

可移动操作台

产品描述

如果您的实验室空间有限或者您在寻找更符合人体工程方式来放置您的 Eppendorf 离心机? 新的 Eppendorf 移动工作台可以节省您宝贵的工作台空间, 提供自由和灵活的方式使用 5804/5804 R, 5810/5810 R, 5910 Ri 或 5920 R 离心机。

空出你的工作台。如果常规的实验台上没有足够的空间, 请使用移动工作台。或者您想要降低离心机的工作高度, 以获得更符合人体工程学的工作环境? 也请使用移动工作台。除此之外, 您还可以在实验室间移动和运输离心机时使用移动工作台。



矮版移动工作台设计

- > 适合在离心机合盖时放置于标准 90 厘米实验室工作台下
- > 可以在不使用时节省宝贵的实验工作台空间和地面空间
- > 尺寸 (宽 x 深 x 高): 约 75 x 70 x 39 cm



高版移动工作台设计

- > 可将离心机降至更符合人体工程学的高度, 便于装卸样品
- > 适用于任何空闲地面空间-理想情况下可取代落地离心机
- > 尺寸 (宽 x 深 x 高): 约 75 x 70 x 58.5 cm

订购信息

描述	货号
桌面下放置的移动工作台(矮版设计), 适用于将合盖的 5804/5804R、5810/5810R、5910 Ri、5920R 离心机置于 90 厘米标准实验室工作台	5921 000 010
人体工程学理念装卸样品的移动工作台(高版设计), 适用于任何空闲地面空间, 可用于承载 5804/5804R、5810/5810R、5910 Ri、5920R 离心机	5921 000 012



5910 Ri 操作舒适性和制冷性能的新标准

全新 5910 Ri 台式高速冷冻离心机, 离心通量高达 $4 \times 1,000$ mL, 精致简便, 具有先进的温度控制系统*, 是大容量和高能效的结合。简便的触屏用户界面符合人体工程学。采用备受欢迎的 5920 R 高速冷冻离心机的高级温控

管理系统*, 独特通用水平转子及吊篮设计, 可实现离心管离心瓶及工作板的离心而无需更换转子、吊篮及适配器, 为您带来全新体验。

*Eppendorf 开发了动态压缩机控制(DCC)技术, 专利号:US6,866,621。与其他性能输出在 0% 和 100% 之间来回切换的压缩机不同, DCC 支持恒定和平稳的温度调节, 保证了精确的制冷性能和设定温度的稳定保持。

人体工程学设计

离心安全性

5910 Ri 离心机具有转子自动识别程序和失衡检测功能，针对不同的转子，可自动识别转子的最高转速设定值，以保证离心的安全性。在处理危险样品时，可选择带有气密性的固定角转或带有气密性吊篮盖的水平转子，以避免样品污染。



操作简易性

操作界面明亮、直观（中文界面可选）大屏显示离心运行进度：

远处也可随时了解离心机的运行状态

常用参数功能：

几秒钟内重新设置时间、温度、转速

99 个预存程序：

可快速访问常用程序，提高效率 and 结果重现性

开盖高度低，且关闭离心机盖时无需用力，具有方便操作的特点。



气密性快速锁定吊篮盖

新的气密性吊篮盖具备独有特性，只需一只手即可快速打开或合上，并且可以在生物安全柜中打开，适合病毒和危险性样品的操作。



1/4 圈快速锁定转子盖

Eppendorf QuickLock® 快速锁定转子盖，只需 1/4 圈就可快速可靠地锁紧转子盖，方便使用。



卓越的制冷系统和高通量特性



颠覆传统的通用转子和组合适配器，实现多种规格耗材的离心。方便灵活操作，节省时间和购置成本

DCC 动态压缩机制冷技术 *²，温控精准

大型 7 英寸 VisioNize[®] 触摸屏操作，独特的收藏夹功能可快速进行参数设置

超静音操作

紧凑的机型设计

出色的多功能及高通量特性

- > 广泛的转子和适配器选择，适用于离心管、试剂瓶及工作板等容器的离心
- > 相对离心力高达 22,132 x g (14,000 rpm)*¹，适用于分子生物学 0.2 mL 至 1,000 mL 高速离心应用
- > 气密性转子，特别适合危险样品的离心，如病原菌、病毒、血液样品以及放射性样品
- > 可提供通量为 4 x 1,000 mL 离心瓶 / 4 x 750 mL 离心瓶 / 4 x 500 mL 离心瓶 / 4 x 400 mL 离心瓶 / 4 x 250 mL 离心瓶 / 120 x 13 mm 采血管 / 104 x 16 mm 采血管 / 4 x 5 微孔板 / 4 x 1 深孔板的高通量离心

适用于任何实验室

- > 占地面积小，节省了有限的实验室空间
- > 开盖高度低，也适合于带有试剂架的实验室台面
- > 自动转子识别和自动失衡检测，确保离心安全
- > 超低噪音水平，提供舒适的实验室环境
- > 多种权限分级和文档的用户管理系统，满足 GLP/GxP 需求
- > 操作及时记录、离心报告 USB 导出，便于数据的追溯及管理

卓越的温度控制特性

- > 温度控制范围：-11 °C 至 40 °C
- > FastTemp 快速预冷功能
- > 持续制冷功能，在离心结束后，仍维持设定温度 - 保护您的样品
- > 动态压缩机控制技术 (DCC)，优化制冷性能

*¹ 对于固定角转 FA-6x50，保持 4 °C 的最高转速为 11,000 rpm

*² 专利号：US6,866,621

5910 Ri 离心机水平转子



转子名称	S-4x 通用水平转子, 适配通用吊篮	S-4x750 水平转子*, 适配圆形吊篮和工作板吊篮	S-4x500 水平转子, 适配工作板吊篮和矩形吊篮	S-4x400 水平转子, 适配 400mL 圆形吊篮
定位	超高通量	中等通量, 高速	中等通量	中等通量, 高速
通用吊篮	是	否	否	否
气密性	是	是	是	是
最大容量	4x1000 mL	4x750 mL	4x500 mL	4x400 mL
最大相对离心力 (RCF)	4,347xg	4,800xg	3,220xg	5,263xg
最高转速	4,500 rpm	4,700 rpm	4,000 rpm	5,100 rpm
1.5/2.0 mL 微量离心管	184	200	96	104
Eppendorf Tubes® 5.0 mL 和 15 mL 锥底管	68	56	48	28
25 mL 锁扣盖离心管	36	24	20	16
25 mL 螺旋盖离心管	36	28	20	16
50 mL 锥底管	36	28	20	16
13 mm 圆底采血管	120	92	100	60
16 mm 圆底采血管	104	80	64	44
750 mL 试剂瓶	4	4		
1,000 mL Eppendorf 试剂瓶	4			
PCR 板/微孔板	20	16	16	
深孔板 (DWP)	4	4	4	

* S-4 x 750 水平转子适用于 5920 R 离心机

5910 Ri 离心机固定角转



产品	FA-6x250 气密性固定角转	FA-6x50 气密性固定角转	FA-20x5 气密性固定角转	FA-48x2 气密性固定角转	FA-30x2 气密性固定角转	F-48x15 固定角转
定位	以较高相对离心力处理大容量样品	适用于 5-50 mL 离心管应用较多的分子生物学操作	Eppendorf Tubes® 5.0 mL 离心管应用	气密性微量离心管转子	气密性微量离心管转子	大容量固定角转, 可以离心 15 mL 锥底管或玻璃管
气密性	是	是	是	是	是	
最大容量	6 x 250 mL	6 x 50 mL	20 x 5 mL	48 x 2 mL	30 x 2 mL	40 x 15 mL
最大相对离心力 (RCF)	15,054xg	20,130xg	20,913xg	22,132xg	20,984xg	5,005xg
最高转速	10,100 rpm	12,100 rpm	13,100 rpm	14,000 rpm	13,700 rpm	5,500 rpm
1.5/2.0 mL 微量离心管		6	20	48	30	
Eppendorf Tubes® 5.0 mL 和 15 mL 锥底管	24	6	20/0			0/40
25 mL 锥底管	6 ¹⁾²⁾	6 ²⁾³⁾				
50 mL 锥底管	6	6				
250 mL 试剂瓶	6					

¹⁾ 仅适用于螺旋盖离心管。²⁾ 请订购 25 mL 螺旋盖锥底管适配器, 货号 5820 734 000。³⁾ 请订购 25 mL 锁扣盖锥底管适配器, 货号 5820 733 004。

S-4 x 通用水平转子

- > 高通量水平转子, 最大相对离心力 4,347xg (4,500 rpm)
- > 多款适配器选择适用于 4 mL 至 1,000 mL 离心管、试剂瓶以及工作板的离心
- > 通用吊篮及通用适配器设计, 可同时容纳工作板和离心管
- > 可选气密性 QuickLock 吊篮盖, 离心危险样品时更安全
- > 吊篮、吊篮盖和适配器均可高温高压灭菌
- > 转子的使用寿命: 50,000 次



订购信息

描述	货号
S-4x 通用水平转子, 含通用吊篮	5895 200 001
气密性吊篮盖, 适用于 S-4x 通用水平转子, 一套 2 个	5910 750 005
1000 mL 广口瓶, 适配 5910 Ri 离心机 S-4 x 通用水平转子, 一套 2 个	5910 770 006
通用适配器 1: 5.0 mL 和 15 mL 锥底管, 微孔板/深孔板, 适用于 S-4x 通用水平转子, 一套 2 个	5910 752 008
通用适配器 2: 25 mL 和 50 mL 锥底管, 微孔板, 适用于 S-4x 通用水平转子, 一套 2 个	5910 769 008
通用适配器 3: 25 mL 和 50 mL 锥底管, 175-225 mL 锥底瓶, 250 mL 平底瓶, 微孔板, 适用于 S-4x 通用水平转子, 一套 2 个	5910 751 001

S-4 x 750 水平转子

- > 中等通量水平转子, 最大相对离心力高达 4,800xg (4,700 rpm)
- > 多款适配器可供选择适用于 0.2 mL 至 750 mL 离心管、试剂瓶以及工作板的离心
- > 可将两个工作板吊篮和两个圆形吊篮混合装载, 应用范围广泛
- > 可选配气密性 Quicklock 吊篮盖, 离心危险样品时更安全¹⁾
- > 吊篮、吊篮盖和适配器均可高温高压灭菌
- > 转子的使用寿命: 100,000 次



¹⁾ 气密性由位于英国 Porton Down 的 Public Health England 进行检测并认证。

订购信息

描述	货号
S-4 x 750 水平转子, 气密性, 不含吊篮	5895 121 004
S-4 x 750 水平转子, 气密性, 含 4 x 750 mL 圆形吊篮	5895 120 008
工作板吊篮 (可选气密性吊篮盖), 含工作板适配器, 适用于 S-4 x 750 水平转子, 一套 2 个	5895 125 000
圆形吊篮, 适用于 S-4 x 750 水平转子, 一套 2 个	5895 123 007
圆形吊篮, 适用于 S-4 x 750 水平转子, 一套 4 个	5895 122 000
工作板吊篮 (可选气密性吊篮盖), 含工作板适配器, 适用于 S-4 x 750 水平转子, 一套 4 个	5895 124 003
工作板吊篮的吊篮盖 (可选气密性吊篮盖), 气密性, 适用于 S-4-104 和 S-4 x 750 水平转子, 一套 2 个	5820 748 001
吊篮盖, 适配 750 / 1,000 mL 圆形吊篮, 气密性, 适用于 S-4-104、S-4 x 750 和 S-4 x 1000 水平转子, 一套 2 个	5820 747 005
750 mL Eppendorf 试剂瓶, 适用于 S-4-104、S-4 x 750、S-4 x 1000 水平转子, 一套 2 个	5820 708 000

S-4 x 500 水平转子

- > 中等通量水平转子, 最大相对离心力可达 3,220xg (4,000 rpm)
- > 可离心 0.2 mL 至 500 mL 的离心管、试剂瓶以及工作板
- > 气密性转子盖, 离心危险样品时更安全
- > 可以将两个工作板吊篮和两个矩形吊篮混合装载离心, 应用范围广泛
- > 吊篮、吊篮盖和适配器均可高温高压灭菌
- > 转子的使用寿命: 100,000 次



订购信息

描述	货号
S-4 x 500 水平转子 , 适用于 500 mL 矩形吊篮或 MTP/Flex 吊篮	
含 4 x 500 mL 矩形吊篮	5895 170 005
不含吊篮	5895 171 001
气密性吊篮盖, 适用于 500 mL 矩形吊篮, 一套 2 个	5810 724 007
MTP/Flex 工作板吊篮, 适用于 A-4-81 水平转子和 S-4x500 水平转子, 一套 2 个	5810 742 005
MTP/Flex 工作板吊篮, 适用于 A-4-81 水平转子和 S-4x500 水平转子, 一套 4 个	5810 741 009
500 mL Eppendorf 试剂瓶, 适用于 S-4 x 500 水平转子, 一套 2 个	5820 707 003
400 mL Eppendorf 试剂瓶, 适用于 S-4 x 500 水平转子, 一套 2 个	5810 729 009

S-4 x 400 水平转子

- > 高速中等通量水平转子, 最大相对离心力可达 5,263xg (5,100 rpm)
- > 多款适配器可供选择适用于 0.2 mL 至 400 mL 离心管和培养瓶的离心
- > 可选配气密性 QuickLock 转子盖, 离心危险样品时更安全
- > 吊篮、吊篮盖和适配器均可高温高压灭菌
- > 转子的使用寿命: 100,000 次



订购信息

描述	货号
S-4x400 水平转子 , 含 400 mL 圆形吊篮	5895 180 000
气密性吊篮盖, 适用于 S-4x400 水平转子, 一套 2 个	5910 700 008
400 mL Eppendorf 试剂瓶, 适用于 S-4 x 400 水平转子, 一套 2 个	5910 707 002

固定角转概览



FA-6x250 气密性固定角转

- > 适用多达 6 x 250 mL 离心瓶的固定角转
- > 用于离心微生物和哺乳动物细胞的理想工具
- > 12 种不同适配器, 适用于各种其他应用
- > 最大相对离心力 15,054xg (10,100 rpm)
- > Eppendorf QuickLock® 快速锁定转子盖, 可快速可靠地锁紧转子盖
- > 适配气密性转子盖适用于离心危险样品
- > 重量轻, 仅 5,450 g, 工作起来毫无压力
- > 铝合金材质, 耐化学腐蚀性强
- > 转子、转子盖和适配器均可高温高压灭菌, 降低污染风险
- > 转子的使用寿命: 50,000 次



FA-6x50 气密性固定角转

- > 气密性高速角转, 适用于 5–50 mL 不同离心管的离心操作
- > 最大相对离心力: 20,130xg (12,100 rpm)
- > Eppendorf QuickLock® 快速锁定转子盖, 可快速可靠地锁紧转子盖
- > 气密性转子盖, 可以安全离心危险样品
- > 铝合金材质, 耐化学腐蚀性强
- > 45° 转子孔角度使样品更易聚集在离心管底部, 便于样品收集
- > 转子的使用寿命: 100,000 次

订购信息

描述	货号
FA-6x250 气密性固定角转, 适用 6 x 250 mL 离心瓶	
适配气密性 Eppendorf QuickLock® 快速锁定转子盖	5895 175 007
FA-6x50 气密性固定角转, 气密性, 含转子盖	5895 150 004



FA-20x5 气密性固定角转

- > 20 孔, 适用 Eppendorf Tubes® 5.0 mL¹⁾ 离心管
- > 最大相对离心力: 20,913xg (13,100 rpm)
- > Eppendorf QuickLock® 气密性²⁾ 快速锁定转子盖
- > 转子、转子盖和适配器可高温高压灭菌(121 °C, 20 分钟)
- > 铝合金材质, 耐化学腐蚀性强
- > 转子的使用寿命: 100,000 次

订购信息

描述	货号
FA-20x5 气密性固定角转, 适用于 20x Eppendorf Tubes® 5.0 mL, 含气密性 Eppendorf QuickLock® 快速锁定转子盖	5895 130 003
适配器, 适用 0.2 mL PCR 管, 最大直径 6 mm, 适用于所有 1.5/2.0 mL 微量离心管转子, 一套 6 个	5425 715 005
适配器, 适用 0.5 mL 离心管或 BD Microtainer® 采血管, 最大直径 8 mm, 适用于所有 1.5/2.0 mL 微量离心管转子, 一套 6 个	5425 716 001
适配器, 适用 1.5-2.0 mL 离心管, 适用于所有 5.0 mL 微量离心管转子, 一套 4 个	5820 768 002
适配器, 适用 冻存管, 适用于所有 5.0 mL 微量离心管转子, 一套 4 个	5820 769 009
适配器, 适用 HPLC 离心管, 适用于所有 5.0 mL 微量离心管转子, 一套 4 个	5820 770 007
适配器, 适用 0.4 mL 微量离心管, 最大直径 6 mm, 适用于所有 1.5/2.0 mL 微量离心管转子, 一套 6 个	5425 717 008

1) 参见 P62 2) 转子盖气密性由 HPA 进行测试并认证



FA-48x2 气密性固定角转

- > 可同时离心 48 x 1.5/2.0 mL 离心管
- > 最大相对离心力: 22,132xg (14,000 rpm)
- > Eppendorf QuickLock® 转子盖, 可快速可靠地锁定转子盖
- > 转子盖具有气密性, 可以安全离心危险样品
- > 铝合金材质, 耐化学腐蚀性强
- > 转子的使用寿命: 100,000 次

订购信息

描述	货号
FA-48x2 气密性固定角转, 配气密性 Eppendorf QuickLock® 快速锁定转子盖	5895 135 005



FA-30x2 气密性固定角转

- > 可以离心 30 x 1.5/2.0 mL 离心管
- > 最大相对离心力: 20,984xg (最大 13,700 rpm)
- > Eppendorf QuickLock® 快速锁定转子盖, 可快速可靠地锁紧转子盖
- > 转子盖具有气密性, 离心危险样品更安全
- > 铝合金材质, 耐化学腐蚀性强
- > 转子的使用寿命: 100,000 次

订购信息

描述	货号
FA-30x2 气密性固定角转, 适配气密性 Eppendorf QuickLock® 快速锁定转子盖	5895 155 006



F-48x15 固定角转

- > 大容量固定角转, 可以离心 15 mL 锥底管或玻璃管
- > 最大相对离心力: 5,005xg (5,500 rpm)
- > 提供插片可离心 15 mL 锥底管
- > 转子的使用寿命: 100,000 次

订购信息

描述	货号
F-48x15 固定角转, 适用于 40 x 15 mL 锥底管, 含 48 个不锈钢套筒和适配器	5895 160 000

订购信息

技术参数	5910 Ri 冷冻离心机
最大相对离心力	22,132 x g
固定角转	22,132 x g
水平转子	5,263 x g
转速	100 – 14,000 rpm (1 rpm 递增)
最大容量	68 x 15 mL/36 x 50 mL /4 x 1,000 mL/4 x 5 工作板
加/减速档	10/10
程序	99 个预存应用程序快速调取
计时器	10 秒至 99 小时 59 分钟, 可连续离心, 具备 short-spin 瞬时离心功能
噪音水平	
FA-6 x 50 固定角转	<59 dB(A)
S-4 x 750 水平转子	<57 dB(A)
S-4 x 通用水平转子	<53 dB(A)
电源	230 V, 50 – 60 Hz
最大功率	1,650 W
尺寸(宽 x 深 x 高)	71.5 x 68 x 36.8 cm
开盖高度	85 cm
净重(不含配件)	109 kg
制冷	冷冻型
温控范围	-11 °C 至 40 °C

订购信息

产品描述	货号
5910 Ri 冷冻离心机, 触摸屏界面, 不含转子, 230V/50-60Hz(CN)	5943 000 092
5910 Ri 冷冻离心机, 触摸屏界面, 含 FA-6 x 50 固定角转, 230V/50-60Hz(CN)	6 x 50 mL 5943 000 203
5910 Ri 冷冻离心机, 触摸屏界面, 含 S-4x 通用水平转子、通用吊篮和 1,000 mL 离心瓶适配器, Eppendorf 1,000 mL 离心瓶 (4x), 230V/50-60Hz(CN)	4 x 1,000 mL 5943 000 301
5910 Ri 冷冻离心机, 触摸屏界面, 含 S-4x 通用水平转子、通用吊篮和适用 5mL / 15mL / 50 mL 锥底管以及 175-250 mL 离心瓶和工作板的通用适配器, 230V/50-60Hz(CN)	68 x 5 mL/15 mL 28 x 25 mL*/50 mL 4 x 175-250 mL , 4 x MTP/DWP 5943 000 297
5910 Ri 冷冻离心机, 触摸屏界面, 含 S-4x通用水平转子、通用吊篮和 5/15/50 mL /工作板适配器, 230V/50-60Hz(CN)	68 x 5 mL/15 mL 36 x 25 mL*/50 mL 4 x MTP/DWP 5943 000 394
5910 Ri 冷冻离心机, 触摸屏界面, 含 S-4x750 水平转子、圆形吊篮、5/15 mL 和 50 mL 锥底管适配器, 230V/50-60Hz(CN)	56 x 5 mL/15 mL 28 x 25 mL*/50 mL 5943 000 599
5910 Ri 冷冻离心机, 触摸屏界面, 含 S-4x 通用水平转子、通用吊篮和适用 5 mL /15 mL / 50 mL 锥底管、175-250 mL 离心瓶和工作板的通用适配器, 以及 1,000 mL Eppendorf 离心瓶和 1,000 mL 离心瓶适配器, 230V/50-60Hz(CN)	68 x 5 mL/15 mL, 28 x 25 mL*/50 mL 4 x 175-250 mL , 4 x MTP/DWP 4 x 1,000 mL 5943 000 939
配件信息	
可移动操作台(矮版), 可置于桌面下方, 适用于将合盖的 5804/5804 R、5810/5810 R、5910 Ri、5920 R 离心机置于 90 厘米标准实验室工作台下方	5921 000 010
可移动操作台(高版), 适用于任何空闲地面空间, 可用于承载 5804/5804 R、5810/5810 R、5910 Ri、5920 R 离心机, 装卸样品更符合人体工程学理念	5921 000 012

* 25 mL 离心管的使用需另订购 25 mL 锥底管螺旋盖适配器 (货号: 5820 734 000) 或锁扣盖适配器 (货号 5820 733 004)。

5920 R 冷冻高速大容量离心机



人性化的开盖操作

- > 开盖高度低，关盖力度小，可方便关闭和锁紧
- > 紧离心机盖，有两个开盖位置
 - 盖子全开，便于转子的更换
 - 盖子半开，便于盖子的关闭和样品的取放

超乎寻常的大容量

- > 可离心 4 x 1,000 mL 试剂瓶、52 x 50 mL 锥底离心管、196 x 直径 13 mm 圆底管、28 x 微孔板
- > 颠覆传统的通用转子和组合适配器，实现多种规格耗材的离心。方便灵活操作，节省时间和购置成本

卓越的制冷性能

- > 动态压缩机控制技术^{*2}，提供更大控温准确性

菜单操作式的显示屏

- > 操作菜单提供多种语言选择
- > 5 个快捷程序按键，快速运行常用程序

运行安静

- > 静音操作，优化工作环境

出色的多功能性

- > 可广泛选择多种转子和适配器进行常用离心管、试剂瓶和工作板的离心
- > 最大相对离心力高达 21,194xg（转速达 13,700 rpm）^{*1}，适用于分子生物学中从 0.2 mL 至 1,000 mL 试管和工作板的离心
- > 可选气密性转子，适用于危险性样品的离心，如病原菌、病毒、血液样品和放射性样品
- > 自动识别转子和自动转子失衡检测，确保最佳的离心安全

人性化操作

- > 静音操作，提供舒适的实验室环境
- > 轻轻一按即可关闭离心机盖
- > 占地面积小，节省了宝贵的实验室空间
- > Eppendorf QuickLock[®] 快速锁定转子盖和吊篮盖，便于快速操作

卓越温控管理，提供更大样品保护和节能效率

- > 温度控制范围：-11 °C 至 40 °C
- > 转子在最高转速下，仍然可以保持在 4 °C^{*1}
- > FastTemp 快速预冷功能
- > FastTemp pro[®] 功能可以在设置的日期和时间进行自动预冷
- > Standby cooling 待机冷却功能，可使转子腔在待机状态下维持设定温度
- > ECO 自动待机功能，8 小时（可调节）不使用自动待机，节约能耗，延长压缩机使用寿命

^{*1} 对于固定角转 FA-6x50，保持 4 °C 的最高转速为 11,000 rpm

^{*2} 专利号：US6,866,621

多功能转子

转子图片



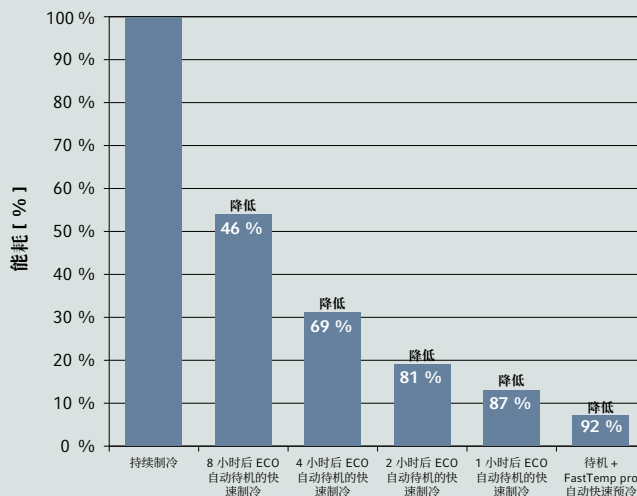
转子名称	S-4 x 通用大型水平转子适配通用吊篮	S-4x1000 水平转子, 适配高通量吊篮	S-4x1000 水平转子, 适配工作板/离心管混合吊篮	S-4x1000 水平转子, 适配圆形吊篮	S-4x750 水平转子*, 适配圆形吊篮
定位	超高通量	超高通量	高通量, 可同时离心工作板和离心管	中等通量, 可兼容 1 L 试剂瓶	中等通量, 高速
气密性	是	否	是	是	是
最大容量 (mL)	4 x 750 mL	8 x 250 mL	40 x 50 mL	4 x 1,000 mL	4 x 750 mL
最大相对离心力(RCF)	4,402xg	3,153xg	3,076xg	3,428xg	4,800xg
最高转速 (RPM)	4,250	3,700	3,700	3,700	4,700
1.5/2.0 mL 微量离心管	368			200	200
Eppendorf 5 mL 和 15 mL 锥底管	96	108	88	56	56
25 mL 锁扣盖离心管	40	48	36	24	24
25 mL 螺旋盖离心管	40	52	40	28	28
50 mL 锥底管	40	52	40	28	28
13 mm 采血管	196	196	140	92	92
16 mm 采血管	148	144	132	80	80
175-250 mL 试剂瓶	8	8	4	4	4
750 mL 试剂瓶	4			4	4
1000 mL 试剂瓶				4	
MTP 微孔板 / DWP 深孔板	20/8	24/8	40/8	—	16/4

* S-4 x 750 水平转子、FA-6x250 气密性固定角转、FA-6x50 气密性固定角转、FA-20x5 气密性固定角转、FA-48x2 气密性固定角转适用于 5910 Ri 离心机

FastTemp pro[®] 功能 进行简单的自动快速预冷

5920 R 离心机除了具备 FastTemp 标准快速预冷程序外, 还有独特的软件可选功能 FastTemp pro。该功能可以在设置的日期和时间进行自动预冷, 既可以设置在特定的日期预冷, 也可以设置在每周的某几天重复自动预冷。当您下班离开实验室时, 只需使离心机处于 "Standby" 待机模式, 然后通过 "FastTemp pro" 功能在早上实验开始前进行自动预冷。这不仅让操作变得异常简单, 而且在夜间帮您节约了 90% 以上的能耗。

ECO 自动待机和 FastTemp pro 自动快速制冷节能比较
(离心过夜)





FA-6x250 气密性固定角转*



FA-6x50 气密性固定角转*



FA-20x5 气密性固定角转*



FA-48x2 气密性固定角转*

高速角转, 大容量细胞处理

气密性高速转子, 适合危险性样品的安全离心

Eppendorf 5 mL 离心管的专用固定角转

气密性角转, 适合微量离心管进行危险性样品的安全离心

是

是

是

是

6 x 250 mL

6 x 50 mL

20 x 5 mL

48 x 2 mL

15,054xg

20,130xg

20,913xg

21,194xg

10,100

12,100

13,100

13,700

24

6

20/0

/

6²⁾6¹⁾6¹⁾

6

6

48

6

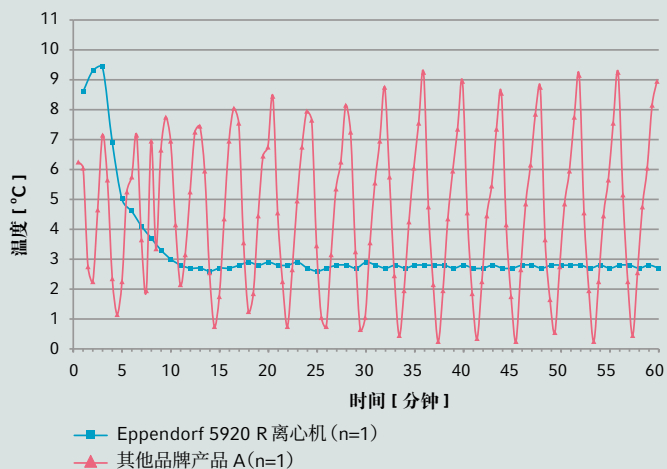
42

6

6

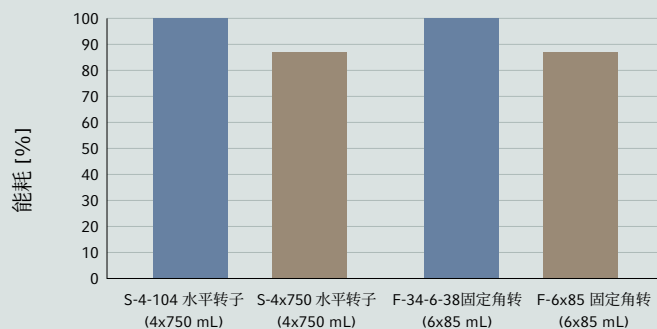
¹⁾请订购 25 mL 锥底管螺旋盖适配器, 货号 5820 734 000。²⁾请订购 25 mL 锥底管锁扣盖适配器, 货号 5820 733 004。

Eppendorf 动态压缩机控制技术, 确保温度的精确性和稳定性



两种离心机装载 4x750 mL 水平转子时测定的实际腔体温度比较, 满负荷转载了 50 mL 锥底离心管, 转速设为最大, 温度设定为 4 °C。

5920 R 离心机和 5810 R 离心机的节能比较 *



* 基于内部测试(5920 R 基本配置, 230 V, 温度 4 °C, 60 分钟)

S-4 x 通用大型水平转子, 适配通用吊篮



- > 超高通量水平转子, 最大相对离心力高达 4,402xg (4,250 rpm)
- > 多款适配器选择适用于 0.2 mL 至 750 mL 离心管、试剂瓶以及工作板的离心
- > 通用吊篮及通用适配器设计, 可同时容纳工作板和离心管
- > 可选配气密性 Eppendorf Quicklock® 吊篮盖, 离心危险样品时更安全¹⁾
- > 吊篮、吊篮盖和适配器均可高温高压灭菌
- > 转子的使用寿命: 50,000 次

订购信息	
产品	货号
S-4x 通用大型水平转子, 包括吊篮	5895 190.006
气密性吊篮盖, 适用于 S-4 x 通用大型水平转子, 一套 2 个	5920 752.006
通用适配器 1: 5.0 mL 和 15 mL 锥底管, 微孔板/深孔板, 适用于 S-4 x 通用大型水平转子, 一套 2 个	5920 757 008
通用适配器 2: 25 mL 和 50 mL 锥底管, 微孔板/深孔板, 适用于 S-4 x 通用大型水平转子, 一套 2 个	5920 756 001
通用适配器 3: 25 mL 和 50 mL 锥底管, 175-225 mL 锥底瓶/250 mL 平底瓶, 微孔板, 适用于 S-4 x 通用大型水平转子, 一套 2 个	5920 755 005

S-4 x 1000 水平转子, 适配高通量吊篮



- > 超高通量, 最高转速可达 3,700 rpm (最大相对离心力达 3,153 x g)
- > 可同时离心工作板和离心管, 无需额外的工作板吊篮
- > 吊篮和适配器可高温高压灭菌
- > 转子的使用寿命: 75,000 次

订购信息	
产品	货号
S-4 x 1000 水平转子, 含高通量吊篮	5895 118.003
高通量吊篮, 一套 4 个	5895 106.005
高通量吊篮, 一套 2 个	5895 107.001
工作板适配器, 适用于 S-4 x 1000 水平转子的高通量吊篮, 一套 2 个	5920 729.004

¹⁾ 气密性由位于英国 Porton Down 的 Public Health England 进行检测并认证。

S-4 x 1000 水平转子,适配工作板/离心管混合吊篮



- > 高通量水平转子, 最高转速可达 3,700 rpm (最大相对离心力达 3,076xg)
- > 吊篮可同时离心工作板和离心管
- > 节约购买成本, 无需额外的工作板吊篮
- > 操作方便, 无需在工作板吊篮和离心管吊篮之间切换
- > 可选 QuickLock 气密性吊篮盖, 离心危险样品时更安全¹⁾
- > 吊篮、吊篮盖和适配器均可高温高压灭菌
- > 转子的使用寿命: 100,000 次

订购信息	
产品	货号
S-4 x 1000 水平转子	
S-4 x 1000 水平转子, 含工作板 / 离心管混合吊篮	5895 117.007
S-4 x 1000 水平转子吊篮	
工作板/离心管混合吊篮, 一套 4 个	5895 104.002
工作板/离心管混合吊篮, 一套 2 个	5895 105.009
附件	
工作板/离心管混合吊篮的工作板适配器, 一套 2 个	5920 705.008
气密性吊篮盖, 适配 S-4 x 1000 的工作板/离心管混合吊篮和 S-4 x 750 的工作板吊篮, 一套 2 个	5895 111.009

S-4 x 1000 水平转子, 适配圆形吊篮



- > 中等通量水平转子, 最高转速可达 3,700 rpm (最大相对离心力达 3,428xg)
- > 多款适配器选择适用于 0.2 mL 至 1,000 mL 不同离心管和试剂瓶
- > 可以混合装载两个工作板吊篮和两个圆形吊篮, 应用范围广泛
- > 可选 QuickLock 气密性吊篮盖, 离心危险样品时更安全¹⁾
- > 吊篮、吊篮盖和适配器均可高温高压灭菌
- > 转子的使用寿命: 100,000 次

订购信息	
产品	货号
750 mL 圆形吊篮的气密性吊篮盖, 适用于 S-4-104、S-4 x 750 和 S-4 x 1000 水平转子, 一套 2 个	5820 747.005
S-4 x 1000 水平转子的圆形吊篮, 一套 4 个	5895 102.000
S-4 x 1000 水平转子, 含 4 个 1000 mL 圆形吊篮	5895 100.007
气密性吊篮盖, 适配 S-4 x 1000 的工作板/离心管混合吊篮和 S-4 x 750 的工作板吊篮, 一套 2 个	5895 111.009
S-4 x 1000 水平转子的的工作板/离心管混合吊篮, 一套 2 个	5895 105.009
S-4 x 1000 水平转子的的工作板/离心管混合吊篮, 一套 4 个	5895 104.002
工作板适配器, 适用于 S-4 x 1000 水平转子的的工作板/离心管混合吊篮	5920 705.008

¹⁾ 气密性由位于英国 Porton Down 的 Public Health England 进行检测并认证。

S-4 x 750 水平转子



- > 中等通量水平转子，最高转速可达 4,700 rpm（最大相对离心力达 4,800xg）
- > 多款适配器选择适用于 0.2 mL 至 750 mL 不同离心管和试剂瓶
- > 可以混合装载两个工作板吊篮和两个圆形吊篮，应用范围广泛
- > 可选 QuickLock 气密性吊篮盖，离心危险样品时更安全*¹
- > 吊篮、吊篮盖和适配器均可高温高压灭菌
- > 转子的使用寿命：100,000 次

订购信息	
产品	货号
S-4 x 750 水平转子	
S-4 x 750 水平转子, 含 4 x 750 mL 圆形吊篮	5895 120.008
S-4 x 750 水平转子, 不含吊篮	5895 121.004
S-4 x 750 水平转子吊篮	
圆形吊篮, 一套 4 个	5895 122.000
圆形吊篮, 一套 2 个	5895 123.007
工作板吊篮(气密性需配盖), 包括工作板适配器, 一套 4 个	5895 124.003
工作板吊篮(气密性需配盖), 包括工作板适配器, 一套 2 个	5895 125.000
附件	
气密性吊篮盖, 适配 750 mL 和 1,000 mL 圆形吊篮, 一套 2 个	5820 747.005
Eppendorf 750 mL 广口瓶, 一套 2 个	5820 708.000

¹ 气密性由位于英国 Porton Down 的 Public Health England 进行检测并认证。

固定角转概览



FA-6x250 气密性固定角转

- > 适用多达 6 x 250 mL 离心瓶的固定角转
- > 用于离心微生物和哺乳动物细胞的理想工具
- > 12 种不同适配器, 适用于各种其他应用
- > 最大相对离心力 15,054xg (10,100 rpm)
- > Eppendorf QuickLock® 快速锁定转子盖, 可快速可靠地锁紧转子盖
- > 适配气密性转子盖适用于离心危险样品
- > 重量轻, 仅 5,300 g, 工作起来毫无压力
- > 铝合金材质, 耐化学腐蚀性强
- > 转子、转子盖和适配器均可高温高压灭菌, 降低污染风险
- > 转子的使用寿命：50,000 次

订购信息	
描述	货号
FA-6x250 气密性固定角转, 适用 6 x 250 mL 离心瓶	
适配气密性 Eppendorf QuickLock® 快速锁定转子盖	5895 175 007



FA-6x50 气密性固定角转

- > 气密性高速角转, 适用于 5–50 mL 不同离心管的离心操作
- > 最大相对离心力: 20,130xg (12,100 rpm)
- > Eppendorf QuickLock® 快速锁定转子盖, 可快速可靠地锁紧转子盖
- > 气密性转子盖, 可以安全离心危险样品
- > 铝合金材质, 耐化学腐蚀性强
- > 45° 转子孔角度使样品更易聚集在离心管底部, 便于样品收集
- > 转子使用寿命: 100,000 次

订购信息

描述	货号
FA-6x50 气密性固定角转, 气密性, 含转子盖	5895 150 004



FA-20x5 气密性固定角转

- > 20 孔, 适用 Eppendorf Tubes® 5.0 mL 离心管
- > 最大相对离心力: 20,913xg (13,100 rpm)
- > Eppendorf QuickLock® 气密性快速锁定转子盖
- > 转子、转子盖和适配器可高温高压灭菌(121 °C, 20 分钟)
- > 铝合金材质, 耐化学腐蚀性强
- > 转子使用寿命: 100,000 次

订购信息

描述	货号
FA-20x5 气密性固定角转, 适用于 20 Eppendorf Tubes® 5.0 mL, 含气密性 Eppendorf QuickLock® 快速锁定转子盖	5895 130 003
适配器, 适用 0.2 mL PCR 管, 最大直径 6 mm, 适用于所有 1.5/2.0 mL 微量离心管转子, 一套 6 个	5425 715 005
适配器, 适用 0.5 mL 离心管或 BD Microtainer® 采血管, 最大直径 8 mm, 适用于所有 1.5/2.0 mL 微量离心管转子, 一套 6 个	5425 716 001
适配器, 适用 1.5–2.0 mL 离心管, 适用于所有 5.0 mL 微量离心管转子, 一套 4 个	5820 768 002
适配器, 适用冻存管, 适用于所有 5.0 mL 微量离心管转子, 一套 4 个	5820 769 009
适配器, 适用 HPLC 离心管, 适用于所有 5.0 mL 微量离心管转子, 一套 4 个	5820 770 007
适配器, 适用 0.4 mL 微量离心管, 最大直径 6 mm, 适用于所有 1.5/2.0 mL 微量离心管转子, 一套 6 个	5425 717 008



FA-48x2 气密性固定角转

- > 可同时离心 48x1.5/2.0 mL 离心管
- > 最大相对离心力: 21,194xg(13,700 rpm)
- > Eppendorf QuickLock® 转子盖, 可快速可靠地锁定转子盖
- > 转子盖具有气密性¹⁾, 可以安全离心危险样品
- > 铝合金材质, 耐化学腐蚀性强
- > 转子使用寿命: 100,000 次

订购信息

描述	货号
FA-48x2 气密性固定角转, 配气密性 Eppendorf QuickLock® 快速锁定转子盖	5895 135 005

技术参数

型号	5920 R 冷冻离心机
最大相对离心力	
> 固定角转	21,194 xg
> 水平转子	4,800 xg
转速	200–13,700 rpm(以 10 rpm 递增)
最大容量	4 x 1,000 mL/4 x 7 MTP 微孔板
加速/减速档	10/10
程序	99 个用户自定义程序(5 个预设程序键)
离心计时	10 秒至 99 小时 59 分钟, 可连续离心
温控范围	-11 °C 至 40 °C
噪音	
> S-4x通用大型水平转子	< 55 dB(A)
> FA-6x50 固定角转	< 61 dB(A)
电源	230 V/50–60 Hz
最大功率	1,300 W
尺寸(长 x 宽 x 高, 包括面板)	73.7 x 70.7 x 40.3 cm
开盖高度	94 cm
净重, 不含转子	139 kg

技术参数如有变更, 错误和遗漏不在此限。

订购信息

产品	货号
5920 R 冷冻离心机, 不含转子, 230 V/50-60 Hz(CN)	5948 000.093

主要套装

描述	15 mL/50 mL 通量	货号
5920 R 离心机, 冷冻型, 含 S-4 x 1000 水平转子(4 x 1,000 mL)、高通量吊篮和 15 mL/50 mL 锥底管适配器, 230V/50-60Hz(CN)	108 x 15 mL/52 x 50 mL 锥底管	5948 000.298
5920 R 离心机, 冷冻型, 含 S-4 x 通用-大型水平转子(4 x 750 mL)、通用吊篮和 5 mL/15 mL/25 mL/50 mL 锥底管、工作板适配器, 230V/50-60Hz(CN)	96 x 15 mL/40 x 50 mL 锥底管	5948 000.998
5920 R 离心机, 冷冻型, 含 S-4 x 1000 水平转子(4 x 1,000 mL)、工作板/离心管混合吊篮和 15 mL/50 mL 锥底管适配器, 230V/50-60Hz(CN)	88 x 15 mL/40 x 50 mL 锥底管	5948 000.492
5920 R 离心机, 冷冻型, 含 S-4 x 1000 水平转子(4 x 1,000 mL)、圆形吊篮和 15 mL/50 mL 锥底管适配器, 230V/50-60Hz(CN)	56 x 15 mL/28 x 50 mL 锥底管	5948 000.395
描述	13 mm/16 mm 圆底管通量	货号
5920 R 离心机, 冷冻型, 含 S-4 x 通用-大型水平转子(4 x 750 mL)、通用吊篮和 13 mm/16 mm 圆底管适配器, 230V/50-60Hz(CN)	196 x 13 mm/148 x 16 mm 圆底管	5948 000.891

CR22N 落地高速离心机 – 样品收集专家

New

无论您需要采集体积高达 6 L/次的生物质, 还是细胞、亚细胞器或大型病毒的颗粒, 亦或是在高达 50 mL 离心管中提取、沉淀、浓缩和纯化核酸, CR22N 落地高速离心机都是您日常离心任务的更佳解决方案。

- > 离心速度高达 48,000 x g (固定角转) 或 11,500 x g (水平转子), 适用于基因组学、细胞生物学和蛋白质组学应用
- > 独特的 1.5 L 三角瓶, 便于及时采集细胞、酵母和细菌培养物 (高达 15,100 x g)
- > 根据您的应用需求定制 4 种不同套装 (转子和相应耗材), 方便您选择合适的套装
- > 超大触屏界面, 操作快捷
- > 用户管理和文档功能, 满足实验室 GLP/GxP 需求
- > 转子自动锁定系统, 更加安全、便捷



订购信息

描述	货号
CR22N 落地高速离心机, 冷冻型, 230 V/50/60 Hz, 30 A	5721 220 011
CR22N 落地高速离心机套装 (4 x 1.5 L), 冷冻型, CR22N 落地高速离心机含 R9A2 固定角转和 4 x 1.5 L 三角瓶, 230 V/50/60 Hz, 30 A	5721 261 411

独特的 1.5 L 三角瓶 – 方便离心操作



创新型三角瓶, 为您带来极大的灵活性, 并节省宝贵时间。

- > 无最低填充容量要求, 您可以离心 0 至 1.5 L 样品, 而无需担心试剂瓶稳定性
- > 减少离心过程中的处理步骤, 如样品平衡、上清液收集、沉淀回收和离心后试剂瓶的清洗

订购信息

描述	货号
R9A2 固定角转, 包含 4 x 1.5 L t三角瓶, 适用于 CR22N 落地高速离心机	5721 221 014
R9A2 固定角转, 包含 4 x 1.5 L t三角瓶, 适用于 CR30NX 落地高速离心机	5721 302 115

了解有关我们高速离心机 and 套装的更多信息



www.eppendorf.com/high-speed

CR30NX 落地高速离心机 – 多用途解决方案

New

CR30NX 落地高速离心机具备高达 110,000 x g 的极高离心速度,可执行超速离心操作,是一系列实验室应用的最佳解决方案。CR30NX 落地高速离心机具有出色的多功能性和卓越的性能,能够胜任各类操作——从通过连续流离心采集生物物质到分离小颗粒(如病毒、细胞器、胞外囊泡或纳米颗粒)。

- > 2 合 1 型号:适用于超速离心应用(具有真空功能)
- > 独特的 1.5 L 三角瓶,便于及时采集细胞、酵母和细菌培养物(高达 15,100 x g)
- > 根据您的应用需求定制了 8 种不同套装(转子和相应耗材),方便您选择合适的套装
- > 即时转子识别功能和转子自动锁定系统,更大程度地确保用户使用安全
- > 超大触屏界面,操作快捷
- > 用户管理和文档功能,满足实验室 GLP/GxP 需求



订购信息

描述	货号
CR30NX 落地高速离心机,冷冻型,230 V/50/60 Hz,30 A	5721 300 011
CR30NX 落地高速离心机套装(4 x 1.5 L),冷冻型,CR30NX 落地高速离心机含 R9A2 固定角转和 4 x 1.5 L 三角瓶,230 V/50/60 Hz,30 A	5721 351 511

超速转子 – 无需切换



两种最大转速为 110,000 x g 的转子可供选择:

- > 用于高速密度梯度应用的插入式水平转子(例如,速率区带或等密度离心)
- > 用于分步分离的固定角转(例如:病毒、病毒颗粒或外泌体颗粒)
- > 使用转子自动锁定系统和即时转子识别功能,您可以在几分钟内切换不同的应用

订购信息

描述	货号
CR30NX 超速离心沉淀转子套装 8 x 50 mL 离心管, R30AT 固定角转 8 x 50 mL 包括 8 x 50 mL 高速圆底管和 M-螺旋盖	5721 302 101
CR30NX 超速离心沉淀转子套装 6 x 40 mL 离心管, R25ST 水平吊篮 6 x 40 mL 包括 50 x 40 mL 高速圆底管	5721 302 400

超速离心机 - CP-NX 系列

New

CP-NX 离心机系列是我们超速离心机产品组合的旗舰产品,旨在实现安全、便捷的超速离心操作。其离心速度高达 $803,000 \times g$ (100,000 rpm),是核酸、囊泡、细胞器和病毒分离以及蛋白质和纳米颗粒纯化等应用的最佳解决方案。

该离心机系列包括三种型号:CP100NX、CP90NX 和 CP80NX¹⁾,所有型号均具备易于使用的创新功能和丰富的转子组合,是高速或超速应用不可或缺的伴侣。

独特的转子寿命自动管理系统(RLM)通过在转子内置的存储器上自动跟踪精确的运行时间,显著提高了转子的使用寿命,让手写转子日志成为历史。转子自动锁定系统无需手动拧紧转子,可在几秒钟内快速轻松地更换转子。非接触式不平衡传感器可确保安全操作,同时可通过目视检查平衡样品(耐受最大液面高度差为 5 mm)²⁾,无需通过天平完成耗时的样品平衡操作。

大型触摸屏搭载直观的多语言操作系统,提供三级用户管理和运行记录。附加选项可预编程多达 1000 个程序,适合多用户实验室以及 GxP/GLP 合规实验室。



¹⁾ CP-NX机型的最大转速分别为100,000 rpm (CP100NX)/ 90,000 rpm (CP90NX)/ 80,000 rpm (CP80NX)

²⁾ P21A2转子除外

订购信息

描述	货号
CP100NX 超速离心机, 冷冻型, 触摸屏界面, 230 V/50/60 Hz, 20 A	5720 110 011
CP90NX 超速离心机, 冷冻型, 触摸屏界面, 230 V/50/60 Hz, 20 A	5720 109 011
CP80NX 超速离心机, 冷冻型, 触摸屏界面, 230 V/50/60 Hz, 20 A	5720 108 011

微量超速离心机 - CS150FNX 和 CS150NX

New

我们的微型超速离心机具有高达 1,050,000 x g (150,000 rpm) 的离心速度、极短的增加时间并且适配各类转子, 可以快速分离体积在 0.2-30 mL 之间的样品, 如核酸、蛋白质、细胞器、病毒和纳米颗粒。

根据实验室空间要求, 您可以选择占地面积非常紧凑的落地式型号 (CS150FNX) 或具有标准配电需要的台式型号 (CS150NX), 以便在实验室内灵活放置。两种型号的噪声水平均 <45 分贝, 即使在设备旁工作, 也可确保无压力的工作环境。

其他功能包括转子寿命管理功能和转子自动锁定系统, 可在几秒钟内快速轻松地更换转子。创新的非接触式平衡传感器可确保安全操作, 同时可通过目视检查平衡样品 (耐受最大液面高度差为 5 mm)¹⁾, 无需通过天平完成耗时的样品平衡操作。

大型触摸显示屏易于操作、更加安全, 并且提供基于用户的访问控制和运行记录。可预编程多达 20 个程序, 适合多用户实验室以及 GxP/GLP 合规实验室。



¹⁾S140AT, S110AT, S80AT3, S50A 转子除外

了解有关我们超速离心机解决方案的更多信息



www.eppendorf.com/ultracentrifuge

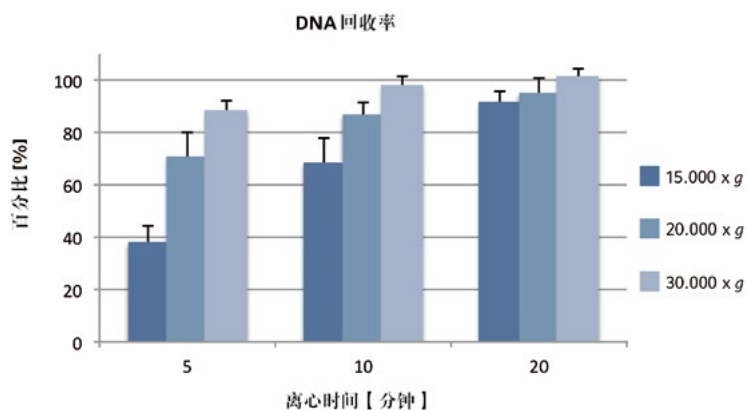
订购信息

描述	货号
CS150 FNX 微量超速落地式离心机, 冷冻型, 触摸屏界面, 230 V/50/60 Hz, 8 A	5720 121 501
CS150 NX 微量超速台式离心机, 冷冻型, 触摸屏界面, 230 V/50/60 Hz, 8 A	5720 131 501

Eppendorf Safe-Lock 微量离心管

产品描述

Eppendorf Safe-Lock 离心管是 50 年来不断改进的技术和积累经验的结晶。原装 Safe-Lock 离心管具有出色的离心稳定性, 避免离心时样品损失。管盖密封良好, 防止样品蒸发。原装 Eppendorf Safe-Lock 离心管, 是您处理珍贵样品的可信赖伙伴。



使用 Eppendorf Safe-Lock 离心管和含高速离心转子的 5430 R 离心机在 30,000 x g 离心条件下, 测定不同离心力 (rcf)、离心时间和异丙醇浓度对乙醇沉淀质粒 DNA 回收率的影响。结果显示三种因素, 尤其离心力都有很大影响。在相对离心力 30,000 x g 下离心 5 分钟, DNA 的回收率可达到 90 %。

订购信息	
描述	货号
Eppendorf Safe-Lock 离心管, 0.5 mL	
Eppendorf Quality™ 优质级, 500 个	0030 121 023
Biopur® 生物纯级, 50 个, 独立包装	0030 121 570
法医 DNA 级, 500 个 (10 包 x 50 个)	0030 123 603
Eppendorf Safe-Lock 离心管, 1.5 mL	
Eppendorf Quality™ 优质级, 1,000 个	0030 120 086
Biopur® 生物纯级, 100 个, 独立包装	0030 121 589
法医 DNA 级, 500 个 (10 包 x 50 个)	0030 123 611
PCR 洁净级, 1,000 个	0030 123 328
Eppendorf Safe-Lock 离心管, 2.0 mL	
Eppendorf Quality™ 优质级, 1,000 个	0030 120 094
Biopur® 生物纯级, 100 个, 独立包装	0030 121 597
法医 DNA 级, 500 个 (10 包 x 50 个)	0030 123 620
PCR 洁净级, 1,000 个	0030 123 344

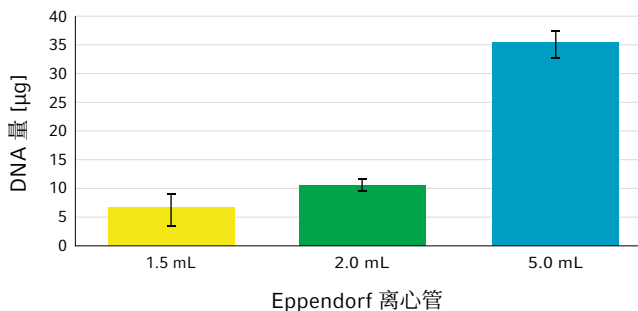
Eppendorf Tubes® 5.0 mL 离心管

产品描述

Eppendorf 离心管是方便、安全地处理体积 0.5 – 2.0 mL 样品的合适之选。对体积较大样品的处理, 通常使用 15 mL 和 50 mL 锥底旋盖离心管。然而, 对于中等体积样品的处理却面临着一个难题: 只能使用大体积的锥底旋盖离心管来处理, 实用性差、不便利, 而且常易被污染。如今, Eppendorf 提供了锁扣盖和螺旋盖两种 5 mL 离心管, 可满足样品制备、孵育、保存或其他应用等不同需求。

应用

- > 实现对体积最大至 5.0 mL 样品的简便处理
- > 提高 DNA 提取的产量, 尤其是珍贵样品提取
- > 可方便、安全地用于细胞培养
- > 简化样品处理, 降低污染风险
- > 适用于预混液和缓冲液的制备
- > 节省储存空间
- > 安全用于细胞和组织裂解
- > 样品和溶液的保存



提高 DNA 提取量 - 如将低拷贝质粒 DNA 的起始体积提高到 5 mL, 其质粒 DNA 的提取量会大大提高。

订购信息	
描述	货号
Eppendorf Tubes® 5.0 mL 离心管, 锁扣盖, 5.0 mL	
Eppendorf Quality™ 优质级, 无色, 200 个 (2 包 x 100 个)	0030 119 401
PCR 洁净级, 无色, 200 个 (2 包 x 100 个)	0030 119 460
Biopur® 生物纯级, 无色, 50 个, 独立包装	0030 119 479
法医 DNA 级, 无色, 200 个 (4 包 x 50 个)	0030 119 606
无菌, 无色, 200 个 (10 包 x 20 个)	0030 119 487
Eppendorf Tubes® 5.0 mL 离心管, 螺旋盖, 5.0 mL	
Eppendorf Quality™ 优质级, 无色, 200 个 (2 包 x 100 个)	0030 122 305
PCR 洁净级, 无色, 200 个 (2 包 x 100 个)	0030 122 313
无菌、无热原, 无 RNase 和 DNase, 无 DNA, 无色, 200 个 (2 包 x 100 个)	0030 122 321
法医 DNA 级, 无色, 200 个 (2 包 x 100 个)	0030 122 402

Eppendorf Tubes® 25 mL 离心管

产品描述

Eppendorf 25 mL 锥底离心管将离心管产品推向新的高度, 填补了从传统 15 mL 到 50 mL 锥底离心管中容量的空白。该款 25 mL 锥底离心管和 50 mL 锥底离心管拥有相同的直径, 但是长度较短。因此, 移液器插入的深度相较于 50 mL 离心管要更浅。全新的 25 mL 锥底离心管提供螺旋盖以及创新性 SnapTec™ 锁扣盖, 最大离心耐受力高达17,000 x g。独特的锁扣盖设计提供了全新的解决方案。



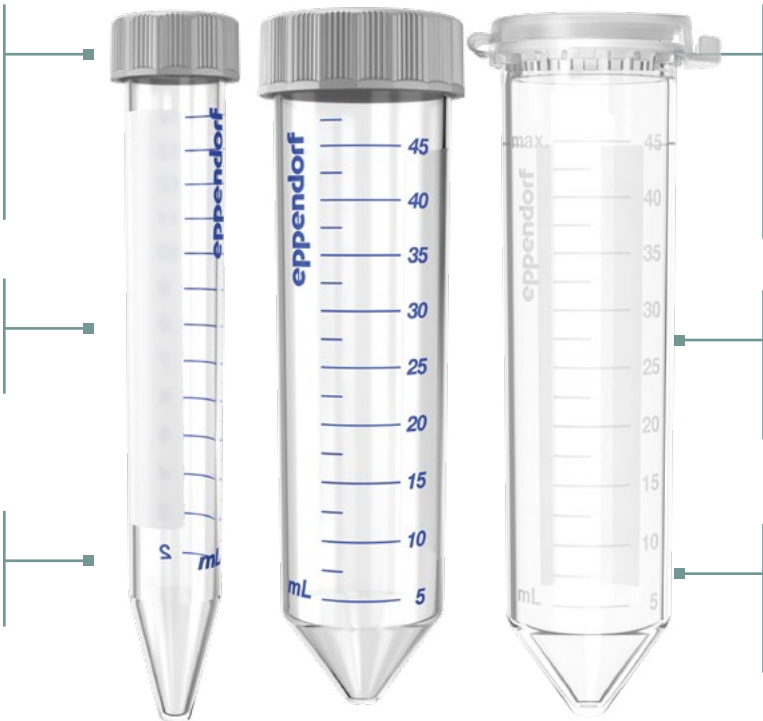
应用

- > 细胞培养应用, 适于细胞收集, 例如将培养基从 T75 培养瓶中收集到 25 mL 离心管
- > 微生物和分子实验室样品制备, 例如使用生物原始物料进行细菌培养、克隆、DNA 提取(植物学)
- > 储存和运输样品和溶液
- > 适用于预混液和缓冲液的制备

订购信息

描述	货号
Eppendorf 25 mL 锥底离心管, 锁扣盖, 25 mL	
Eppendorf Quality™ 优质级, 无色, 200 个 (5 包 x 40 个)	0030 118 405
PCR 洁净级, 无色, 200 个 (5 包 x 40 个)	0030 118 413
无菌、无热原, 无 RNase 和 DNase, 无 DNA, 无色, 150 个 (6 包 x 25 个)	0030 118 421
Eppendorf 25 mL 锥底离心管, 螺旋盖, 25 mL	
Eppendorf Quality™ 优质级, 无色, 200 个 (4 包 x 50 个)	0030 122 410
PCR 洁净级, 无色, 200 个 (4 包 x 50 个)	0030 122 429
无菌、无热原, 无 RNase 和 DNase, 无 DNA, 无色, 200 个 (8 包 x 25 个)	0030 122 437

Eppendorf 15 mL 和 50 mL 锥底离心管



带有扁平 and 凹槽边框的管盖

- > 便于人性化操作
- > 可侧立放置
- > 减少污染的风险

离心稳定性 $19,500 \times g^{1,2}$

可耐受温度 -86°C 至 100°C

高温高压灭菌 121°C , 20 min

高纯度材质, 生产过程中不添加脱模剂、塑化剂和抗微生物剂

- > 确保样品的高稳定性
- > 高离心稳定性
- > 透明性好, 样品和离心沉淀清楚可见

可靠而安全的标记

管壁有较大的标记区域, 平而浅色的管盖便于标记

无菌和无热原处理

- > 无 DNase、RNase 和 DNA
- > 批次检验和认证, 确保高质量和高纯度

> 单手操作

- > SnapTec™ 锁扣盖技术可快速打开/闭合, 方便移取液体, 可优化多步骤操作流程中的快速样品处理
- > 减少污染风险
- > SnapTec™ 锁扣盖技术可以避免在多步骤实验操作中混淆盖子的风险

Eppendorf 15 mL 和 50 mL 锥底管扩展了 Eppendorf 离心管的容量范围, 其保持了全球生物实验室金标准的 Eppendorf 经典离心管所具备的卓越品质。锥底管的人体工程学设计, 可实现较大体积样品的简便和安全处理。Eppendorf 15 mL 和 50 mL 锥底管是细胞培养和细胞研究实验室的理想选择, 同时也可用于微生物和分子生物学实验室的样品制备。

订购信息	
产品	货号
Eppendorf 15 mL 锥底管 , 无菌、无热原、无 DNase、RNase 和 DNA, 500 个(10 包 x 50 个)	0030 122.151
法医 DNA 级, 无色, 100 个, 独立包装	0030 122 259
无菌、无热原, 无 RNase 和 DNase, 无 DNA, 无色, 500 个 (20 盒 x 25 个)	0030 122 160
Eppendorf 50 mL 锥底管 , 无菌、无热原、无 DNase、RNase 和 DNA, 500 个(20 包 x 25 个)	0030 122.178
法医 DNA 级, 无色, 48 个, 独立包装	0030 122 267
无菌、无热原, 无 RNase 和 DNase, 无 DNA, 无色, 300 个 (12 盒 x 25 个)	0030 122 186
Eppendorf SnapTec™ 50 mL 锥底离心管 , Eppendorf 优质级,(240 个, 8 包 x 30 个)	0030 118 650
PCR 洁净级, (240 个, 8 包 x 30 个)	0030 118 669
无菌级, (200 个, 10 包 x 20 个)	0030 118 677

1 测试条件: Eppendorf 5810 R 离心机中的转子 FA-45-6-30 (使用适用于 15 mL 离心管的离心适配器), 样品: 盐溶液 (密度: 1.0 g/mL), 可控离心温度: 25 °C, 离心时间: 90 分钟

2: Eppendorf SnapTec™ 50 mL 锥底离心管离心稳定性高达 17,000 x g

Eppendorf 微孔板和深孔板

产品描述

Eppendorf 微孔板将卓越的高透光性带给您的实验室! 聚丙烯材质的微孔板使样品移取、观察和回收达到前所未有的便捷。微孔板具有方便读取的 OptiTrack® matrix 数字字母边框标识, 便于识别每个孔井, 提高加样速度, 减少加液错误。卓越的高透光性, 只需轻轻一瞥, 便可轻松锁定目标样品。Eppendorf 微孔板还可提供 Eppendorf LoBind 低吸附表面的产品, 可以在样品量有限的情况下确保更大程度的样品回收率。



订购信息		
描述	OptiTrack® 边框颜色	货号
96 孔/平底微孔板 , 孔透明, RecoverMax® 孔设计		
PCR 洁净级, 80 块 (5 包 x 16 块)	白色	0030 601 106
无菌, 80 块 (5 包 x 16 块)	白色	0030 602 102
96 孔/U 型底微孔板 , 孔透明, RecoverMax® 孔设计		
PCR 洁净级, 80 块 (5 包 x 16 块)	白色	0030 601 203
无菌, 80 块 (5 包 x 16 块)	白色	0030 602 200
96 孔/V 型底微孔板 , 孔透明, RecoverMax® 孔设计		
PCR 洁净级, 80 块 (5 包 x 16 块)	白色	0030 601 300
无菌, 80 块 (5 包 x 16 块)	白色	0030 602 307
384 孔/平底微孔板 , 孔透明, RecoverMax® 孔设计		
PCR 洁净级, 80 块 (5 包 x 16 块)	白色	0030 621 107
无菌, 80 块 (5 包 x 16 块)	白色	0030 622 103
384 孔/V 型底微孔板 , 孔透明, RecoverMax® 孔设计		
PCR 洁净级, 80 块 (5 包 x 16 块)	白色	0030 621 301
无菌, 80 块 (5 包 x 16 块)	白色	0030 622 308
深孔板 96/500 µL , 孔透明, 500 µL		
PCR 洁净级, 40 块 (5 包 x 8 块)	白色	0030 501 101
PCR 洁净级, 120 块 (10 包 x 12 块)	白色	0030 505 107
无菌, 40 块 (5 包 x 8 块)	白色	0030 502 108
深孔板 96/1000 µL , 孔透明, 1,000 µL		
PCR 洁净级, 20 块 (5 包 x 4 块)	白色	0030 501 209
PCR 洁净级, 80 块 (10 包 x 8 块)	白色	0030 505 204
无菌, 20 块 (5 包 x 4 块)	白色	0030 502 205
深孔板 96/2000 µL , 孔透明, 2,000 µL		
PCR 洁净级, 20 块 (5 包 x 4 块)	白色	0030 501 306
PCR 洁净级, 80 块 (10 包 x 8 块)	白色	0030 505 301
无菌, 20 块 (5 包 x 4 块)	白色	0030 502 302
深孔板 384/200 µL , 孔透明, 200 µL		
PCR 洁净级, 40 块 (5 包 x 8 块)	白色	0030 521 102
无菌, 40 块 (5 包 x 8 块)	白色	0030 522 109
PCR 洁净级, 120 块 (10 包 x 12 块)	白色	0030 525 108

epServices
for premium performance

预防性维护

Eppendorf 可提供预防性维护服务以及一系列服务协议选项，确保您的设备保持一致的性能和安全性。

认证服务

对于在监管环境中工作的客户，离心机产品不仅可提供符合内部管理体系的基础 IQ/OQ 维护，还可以提供符合客户要求的高级设备维护，以应对设备规范化管理的需求。



查看了解更多服务信息

www.eppendorf.cn

Eppendorf China Limited 艾本德中国有限公司 上海: 021-3856 0500 北京: 010-8836 0998 广州: 020-8375 4160
服务热线: 400 885 6070 电子邮件: marketinfo@eppendorf.cn



Eppendorf 实验室
官方微信