



Unleash Your Potential

Eppendorf epMotion®系列：探索我们的自动移液解决方案

epMotion®自动移液工作站全新上市!

我们不希望您像机器人一样工作,因此推出了epMotion®系列自动移液工作站,帮您完成机械且重复的移液操作。自动化流程可解放您的身心和双手,专注于更需要思考的工作。



强大稳健的硬件设计

- > epMotion®系列提供三种尺寸规格,均采用最小占地面积设计
- > 搭载自检功能,缩短启动时间
- > 高精度分液工具,涵盖200 nL至1000 μ L的量程范围
- > 光学传感器会在运行前检查工作板位设置

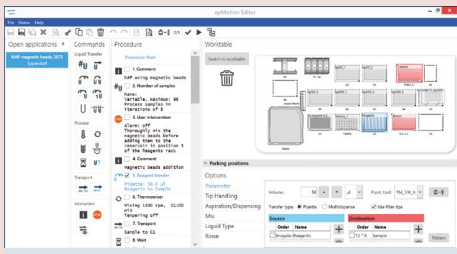


[了解更多](#)

epBlue——直观的操作软件

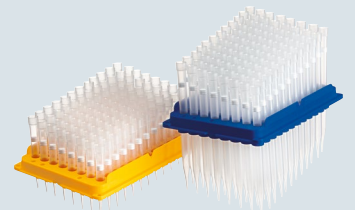
- > 享受基于拖放式操作的便捷编程功能
- > 简单易学,仅需数小时就能学会编程和调整方法
- > 有可选的软件扩展功能,用于处理条形码,并为符合法规监管环境提供支持,例如符合 21 CFR part 11

[了解更多](#)



epMotion 配件、耗材与服务

- > epMotion 配件助您实现优异的灵活性
- > epMotion 开放平台支持多种实验室容器与耗材
- > 高品质耗材有助于确保实验结果的准确性和重复性
- > 选择我们的优质服务来支持和维护您的设备运行



了解更多

让我们把注意力集中在真正重要的事情上： 通过科技进步推动世界发展

这一美好愿景鞭策着我们日复一日地前往实验室，获得新的发现！让我们把时间用于构思新实验并分析实验结果，而不是进行枯燥乏味的移液操作。



任务虽然艰巨, 但我们巧妙应对

自动化设备出现前, 研究人员(比方说您本人)需要花费大量工作时间制备样品, 如进行移液操作。这非常耗时, 且日复一日。

但今时今日世界大有不同, 用您的宝贵时间从事真正重要的工作, 把更多的精力用于设计实验与分析实验结果。

让我们解放您的双手, 而不是替代您的大脑

epMotion 能将您的双手从枯燥乏味的重复操作中解放出来。它能够精确移液, 并且防止您出现疲劳相关损伤, 如重复性劳损(RSI)。

epMotion是您值得信赖的机器人好朋友, 从此再也不用担心样品质量。它操作可靠, 确保从头至尾不出差错。

改变世界, 而不是改变操作姿势, 移液操作从未如此符合人体工学。

它像机器人一样工作，解放您的双手

epMotion也存在限制因素，它无法像人类那样思考。但是，它不会忘记任何移液步骤，它能够精确地处理肉眼几乎无法看见的微量体积。

您无法像机器人一样移液，但您更聪明。
请选用epMotion移液工作站，将实验质量提升至全新水准。

全天候不间断工作

还有一件事，是 epMotion 无需休息，它永远不知疲倦。
正因如此，它能够完成的样品通量远高于人工操作。

您可以专注科学研究，以此拓宽人类边界。感到疲倦本是再正常不过，但希望您将精力都用于真正需要的工作上，愿您快乐地工作。



只为减轻您的移液负担

让我们谈谈快乐工作。epMotion喜欢您久经考验的实验方案,它甚至可以跟踪每一个方法步骤,并为您提供详细方案。

1000

您喜欢繁冗枯燥的文档记录工作吗?如果是这样,那么您可能要失望了——epMotion能够替您完成所有运行记录,您可以休息一下!

灵活而直观!

样品处理流程视具体情况而异。epMotion自动移液工作站可满足您的不同需求,多种设置组合让您享有充分的灵活性。只需轻点几下即可确定所用耗材以及是否需要振荡或温控。

每次程序开始前均可快速且直观地调整样品数量、移液体积和孵育时间。无需掌握编程技能,这正是您需要的,您是一位自然科学家,而不是机器人工程师。

Eppendorf epMotion®系列



epMotion®96

Eppendorf epMotion 96 是一款半自动 96 通道移液工作站,用于快速、精确的平行孔板移液操作。它是一套易于使用的台式液体处理系统,用于 96 和 384 孔板的高精度移液。无需更改系统,即可获得 0.5 µL 至 300 µL 或 5µL 至 1,000µL 的超大量程范围,以便在各种应用中使用。epMotion 96 采用符合人体工程学的设计,且操作方式非常直观,是在实验室中快速精确处理 96 孔板的优秀工具。

epMotion 96/96xl 产品特点及亮点

- > 采用平行活塞技术的移液工作站,具有更高的精确度和可重复性
- > 两种吸头规格,涵盖 0.5µL 至 300µL 或 5µL 至 1,000µL 的操作范围,实现更的准确度
- > 无需更换移液器头即可自动检测吸头尺寸
- > 一次使用 96 个吸头或按列使用吸头(8、16、24等)



epMotion® 5070

epMotion 系列最小型号,是一种紧凑型解决方案,可实现精确、可重复的自动化移液。epMotion 5070 能够完全满足常规应用要求,例如 PCR 和 qPCR 体系构建、倍比稀释、试剂分装、从管到板的样品转移以及样品归一化。

epMotion 5070 产品特点及亮点

- > 4 个工作板位
- > 移液范围 0.2 至 1,000 µL (取决于所用分液工具)
- > 自动切换两个工具
- > 占地面积小至 65x48 cm, 适合小型实验室工作台
- > 带有模拟、网络和软件升级功能的 MultiCon PC 控制器
- > 直观的拖放式操作软件

提供带有分液工具和配件的 PCR Solution 套装。



epMotion® 5073

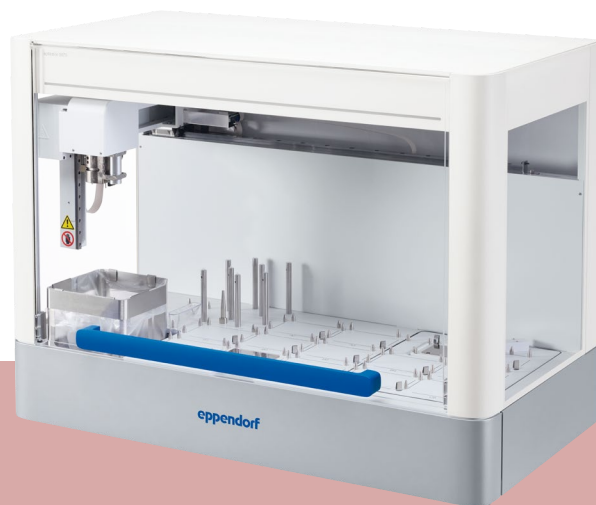
这款自动移液系统非常适合 PCR 和 qPCR 体系构建、核酸纯化以及低通量 NGS 文库制备。与此同时,它们还具备出色的灵活性,可作为开放平台用于各种液体处理任务。epMotion 5073 系列将传统复杂的劳动密集型移液任务自动化并加以简化,有助于节省时间并提高结果重复性。

epMotion 5073 产品特点及亮点

- > 6 个工作板位
- > 移液范围 0.2 至 1,000 μL (取决于所用分液工具)
- > 自动切换 3 个工具
- > 可选配夹板器、1 个温控模块^{*1} 或 Eppendorf ThermoMixer^{®*2} 模块
- > 可选紫外灯和空气过滤系统,用于净化和清洁空气
- > 带有模拟、网络和软件升级功能的 MultiCon PC 控制器
- > 直观的拖放式操作软件

提供带有专用软件许可证、分液工具、配件和耗材的 NGS Solution 套装。

^{*1} 仅适用于 5073i
^{*2} 已包含 5073t



epMotion® 5075

epMotion 5075 是满足各种移液需求的理想解决方案。它具备与 epMotion 5070 和 5073 同样出色的准确度和精确度。epMotion 5075 还提供多种选配工具,非常灵活,适用于 NGS 文库制备、PCR 和 qPCR 体系构建、磁珠法和抽滤法纯化、细胞水平测定或任何常规移液任务等应用。

epMotion 5075 产品特点及亮点

- > 多达 15 个工作板位
- > 移液范围 0.2 至 1,000 μL (取决于所用分液工具)
- > 自动切换 4 个工具
- > 可选配夹板器、1-3 个温控模块、Eppendorf ThermoMixer[®] 模块和真空模块
- > 可选紫外灯和空气过滤系统,用于净化和清洁空气
- > 带有模拟、网络和软件升级功能的 MultiCon PC 控制器
- > 直观的拖放式操作软件

提供带有专用软件许可证、分液工具、配件和耗材的 NGS Solution 套装。



Eppendorf epMotion® 96和96xl

Eppendorf epMotion 96/96xl是一款半自动 96 孔多道移液工作站,用于快速、精确的平行孔板移液操作。它是一套易于使用的台式液体处理系统,用于 96 和 384 孔板的高精度移液。无需更改系统,即可获得超大量程范围,以便在各种应用中使用。它采用符合人体工程学的设计,且操作方式非常直观,是在实验室中快速精确处理 96 孔板的绝佳工具。

应用

- > 微孔板复制和重排
- > 细胞培养和培养基更换
- > 试剂和化合物添加
- > 磁珠法清洗
- > 细胞水平测定
- > ELISA处理(平板包被和清洗)
- > 生物化学试验

- > 量程范围 0.5 µL 至 300 µL(96), 或 5 µL至 1000 µL(96xl)
- > 采用同步活塞移动技术的移液工作站, 具有更高的精确度和重复性
- > 吸头尺寸自动检测功能
- > 使用 50 µL、300 µL 和 1000 µL 预装板吸头, 实现更佳移液精度
- > 按列使用吸头(8、16、24等), 用于连续稀释和类似应用
- > 具有便捷的触控功能, 软件操作直观, 且经过行业验证
- > 具备智能预设应用: 吸液、稀释、多道分液、移液和混匀
- > 带有 1 位或 2 位滑块
- > 设计紧凑, 可在安全柜/超净台内使用
- > 降低重复性劳损(RSI)风险



请访问我们的网站:

www.eppendorf.com/epMotion96

简化您的工作流程



1



2

可选: 从预装板上移除或添加吸头 (始终使用整列吸头)。

1. 将适用于0.5–50 μL 、5–300 μL 或10–1000 μL 的吸头放入吸头装载盘。
2. 将吸头装载盘滑入epMotion 96, 并使用手柄轻松地将吸头连接到96吸头阵列。
3. 选择模式, 例如“移液+混匀”, 并将升降台上的孔板朝向吸头调整(如果安装了2位滑块, 则选择源位置或目标位置)。
4. 按下“吸液”按钮, 从源头板中吸取液体, 切换到目标板并按下“分液”按钮。



3



4

epMotion[®] 5070



epMotion 5070是我们紧凑的解决方案,可实现精确、可重复的自动化移液。epMotion 5070配备4个工作板位,并且占地面积小,能够完全满足常规应用要求,例如 PCR 和 qPCR 体系构建、倍比稀释、试剂分装、从管到板的样品转移以及样品均一化。

应用

- > PCR/qPCR体系构建
- > 管到板转移
- > 工作板重排
- > 倍比稀释
- > 择优挑选和均一化
- > 样品和试剂转移

- > 4 个 SLAS/ANSI 台面位置
- > 移液范围 0.2 至 1,000 μL (取决于所用分液工具)
- > 自动切换两个工具
- > 兼容多达 384 孔的微孔板和 PCR 板
- > 兼容 0.2 至 50mL 的离心管
- > 用于检测液位、实验耗材、吸头的光学传感器
- > 无需导电吸头的液位检测
- > 全封闭紧凑型外罩
- > 带有模拟、网络和软件升级功能的 MultiCon PC 控制器
- > 直观的拖放式操作软件
- > 占地面积小至 65x48 cm, 适合小型实验室工作台
- > 提供带有分液工具和配件的 PCR Solution 套装



请访问我们的网站:

www.eppendorf.com/epMotion5070

epMotion® 5073I



使用epMotion 5073I自动移液工作站可以迅速获得准确且可重复的结果。既然如此,何必仍将宝贵的时间花费在繁琐乏味的移液程序上?epMotion 5073I 适用于中等通量 PCR 和 qPCR、DNA/RNA 均一化、择优挑选、倍比稀释以及孔板样品重排,助您轻松、高效地完成移液任务。

应用

- > 检测体系构建
- > 简单的细胞培养应用
- > PCR/qPCR 体系构建
- > 管到板转移
- > 工作板重排
- > 倍比稀释
- > 择优挑选和均一化
- > 样品和试剂转移
- > 样品混匀和孵育

- > 6 个 SLAS/ANSI 板位
- > 移液范围 0.2 至 1,000 μL (取决于所用分液工具)
- > 自动切换 3 个工具和夹板器
- > 兼容多达 384 孔的微孔板和 PCR 板
- > 兼容 0.2 至 50mL 的离心管
- > 用于检测液位、实验耗材、吸头的光学传感器
- > 无需导电吸头的液位检测
- > 全封闭紧凑型外罩
- > 带有模拟、网络和软件升级功能的 MultiCon PC 控制器
- > 直观的拖放式操作软件
- > 可选紫外灯和空气过滤系统,用于净化和清洁空气
- > 可选温控模组,用于加热或冷却样品和试剂
- > 集成 LED,用于台面照明和系统状态视觉反馈,如空闲、运行中或运行完成
- > 有可选的软件扩展功能,用于处理条形码,并为符合法规监管环境提供支持,例如 21 CFR part 11



epMotion[®] 5073t



epMotion 5073t 自动移液工作站适用于快速、高效地完成 1-24 份样品的 NGS 文库制备, 同时适用于自动完成 DNA/RNA 提取等复杂且耗时的液体处理任务。epMotion 5073t 既有助于节省时间, 又可提高实验结果的可再现性!

应用

- > DNA 和 RNA 纯化
- > NGS 文库制备 (低样品数)
- > PCR/qPCR 体系构建
- > 管到板转移
- > 工作板重排
- > 倍比稀释
- > 择优挑选和均一化
- > 样品和试剂转移
- > 样品混匀和孵育

- > 6 个 SLAS/ANSI 板位
- > 移液范围 0.2 至 1,000 μL (取决于所用分液工具)
- > 自动切换 3 个工具和夹板器
- > 兼容多达 384 孔的微孔板和 PCR 板
- > 兼容 0.2 至 50mL 的离心管
- > 用于检测液位、实验耗材、吸头的光学传感器
- > 无需导电吸头的液位检测
- > 全封闭紧凑型外罩
- > 带有模拟、网络 and 软件升级功能的 MultiCon PC 控制器
- > 直观的拖放式操作软件
- > 可选紫外灯和空气过滤系统, 用于净化和清洁空气
- > 搭载^{2D}Mix-Control 二维混匀技术的全集成式 Eppendorf ThermoMixer 温控混匀模块
- > 集成 LED, 用于台面照明和系统状态视觉反馈, 如空闲、运行中或运行完成
- > 有可选的软件扩展功能, 用于处理条形码, 并为符合法规监管环境提供支持, 例如符合 21 CFR part 11
- > 提供带有专用软件许可证、分液工具、配件和耗材的 NGS Solution 套装



请访问我们的网站:

www.eppendorf.com/epMotion5073t

epMotion® 5075I



别再为复杂的移液任务烦恼不已。epMotion 5075I 自动移液工作站专门针对移液应用,可快速获取准确且可再现的实验结果。epMotion 5075I 配备 15 个工作板位,适用于高通量孔板制备、PCR 或 qPCR 体系构建、DNA/RNA 均一化、择优挑选、倍比稀释、孔板样品重排和免疫测定。告别冗长乏味的移液步骤!

应用

- > 检测体系构建
- > 简单的细胞培养应用
- > PCR/qPCR 体系构建
- > 管到板转移
- > 工作板重排
- > 倍比稀释
- > 择优挑选和均一化
- > 样品和试剂转移
- > 样品混匀和孵育

- > 15 个 SLAS/ANSI 板位
- > 移液范围 0.2 至 1,000 μL (取决于所用分液工具)
- > 自动切换 4 个工具和夹板器
- > 兼容多达 384 孔的微孔板和 PCR 板
- > 兼容 0.2 至 50mL 的离心管
- > 用于检测液位、实验耗材、吸头的光学传感器
- > 无需导电吸头的液位检测
- > 全封闭紧凑型外罩
- > 带有模拟、网络和软件升级功能的 MultiCon PC 控制器
- > 直观的拖放式操作软件
- > 可选紫外灯和空气过滤系统,用于净化和清洁空气
- > 可选多达 3 个温控模块,用于加热或冷却样品或试剂
- > 集成 LED,用于台面照明和系统状态视觉反馈,如空闲、运行中或运行完成
- > 有可选的软件扩展功能,用于处理条形码,并为符合法规监管环境提供支持,例如符合 21 CFR part 11



epMotion® 5075t



epMotion 5075t 自动液体处理系统让您可以采用磁珠法进行高通量 NGS 文库制备, 提高制备速度和效率。同时适用于自动完成 DNA/RNA 提取和ELISA等复杂且耗时的液体处理任务。epMotion 5075t 既有助于节省时间, 又可提高实验结果的重复性!

应用

- > DNA 和 RNA 纯化
- > NGS 文库制备(中高样品数)
- > PCR/qPCR 体系构建
- > 管到板转移
- > 工作板重排
- > 倍比稀释
- > 择优挑选和均一化
- > 样品和试剂转移
- > 样品混匀和孵育

- > 14.5 个 SLAS/ANSI 板位
- > 移液范围 0.2 至 1,000 μL (取决于所用分液工具)
- > 自动切换 4 个工具和夹板器
- > 兼容多达 384 孔的微孔板和 PCR 板
- > 兼容 0.2 至 50mL 的离心管
- > 用于检测液位、实验耗材、吸头的光学传感器
- > 无需导电吸头的液位检测
- > 全封闭紧凑型外罩
- > 带有模拟、网络和软件升级功能的 MultiCon PC 控制器
- > 直观的拖放式操作软件
- > 可选紫外灯和空气过滤系统, 用于净化和清洁空气
- > 搭载^{2D}Mix-Control 二维混匀技术的全集成式 Eppendorf ThermoMixer 温控混匀模块
- > 可选多达 2 个温控模块, 用于加热或冷却样品或试剂
- > 集成 LED, 用于台面照明和系统状态视觉反馈, 如空闲、运行中或运行完成
- > 有可选的软件扩展功能, 用于处理条形码, 并为符合法规监管环境提供支持, 例如符合 21 CFR part 11
- > 提供带有专用软件许可证、分液工具、配件和耗材的 NGS Solution 套装



请访问我们的网站:

www.eppendorf.com/epMotion5075t

epMotion® 5075v



核酸纯化或固相萃取等复杂应用不应需要操作人员寸步不离。**epMotion 5075v** 和 **epMotion 5075vt** 集真空抽滤、混匀控制和温控模组(仅5075vt)功能于一体,可自动完成纯化或萃取等复杂程序,真正实现无人值守操作。助您提高实验室工作效率,为其他任务腾出更多时间!

应用

- > DNA 和 RNA 纯化
- > 固相萃取
- > PCR/qPCR 体系构建
- > 管到板转移
- > 工作板重排
- > 倍比稀释
- > 择优挑选和均一化
- > 样品和试剂转移
- > 样品混匀和孵育

- > 12 个 SLAS/ANSI 板位
- > 移液范围 0.2 至 1,000 μL (取决于所用分液工具)
- > 自动切换 4 个工具和夹板器
- > 兼容多达 384 孔的微孔板和 PCR 板
- > 兼容 0.2 至 50mL 的离心管
- > 用于检测液位、实验耗材、吸头的光学传感器
- > 无需导电吸头的液位检测
- > 全封闭紧凑型外罩
- > 带有模拟、网络和软件升级功能的 MultiCon PC 控制器
- > 直观的拖放式操作软件
- > 集成真空泵——静音运行,无需维护管道、布线和储液槽
- > 搭载^{2D}Mix-Control 二维混匀技术的全集成式 Eppendorf ThermoMixer 温控混匀模块(5075vt)
- > 可选紫外灯和空气过滤系统,用于净化和清洁空气
- > 可选多达 3 个温控模块,用于加热或冷却样品或试剂
- > 集成 LED,用于台面照明和系统状态视觉反馈,如空闲、运行中或运行完成
- > 有可选的软件扩展功能,用于处理条形码,并为符合法规监管环境提供支持,例如符合 21 CFR part 11



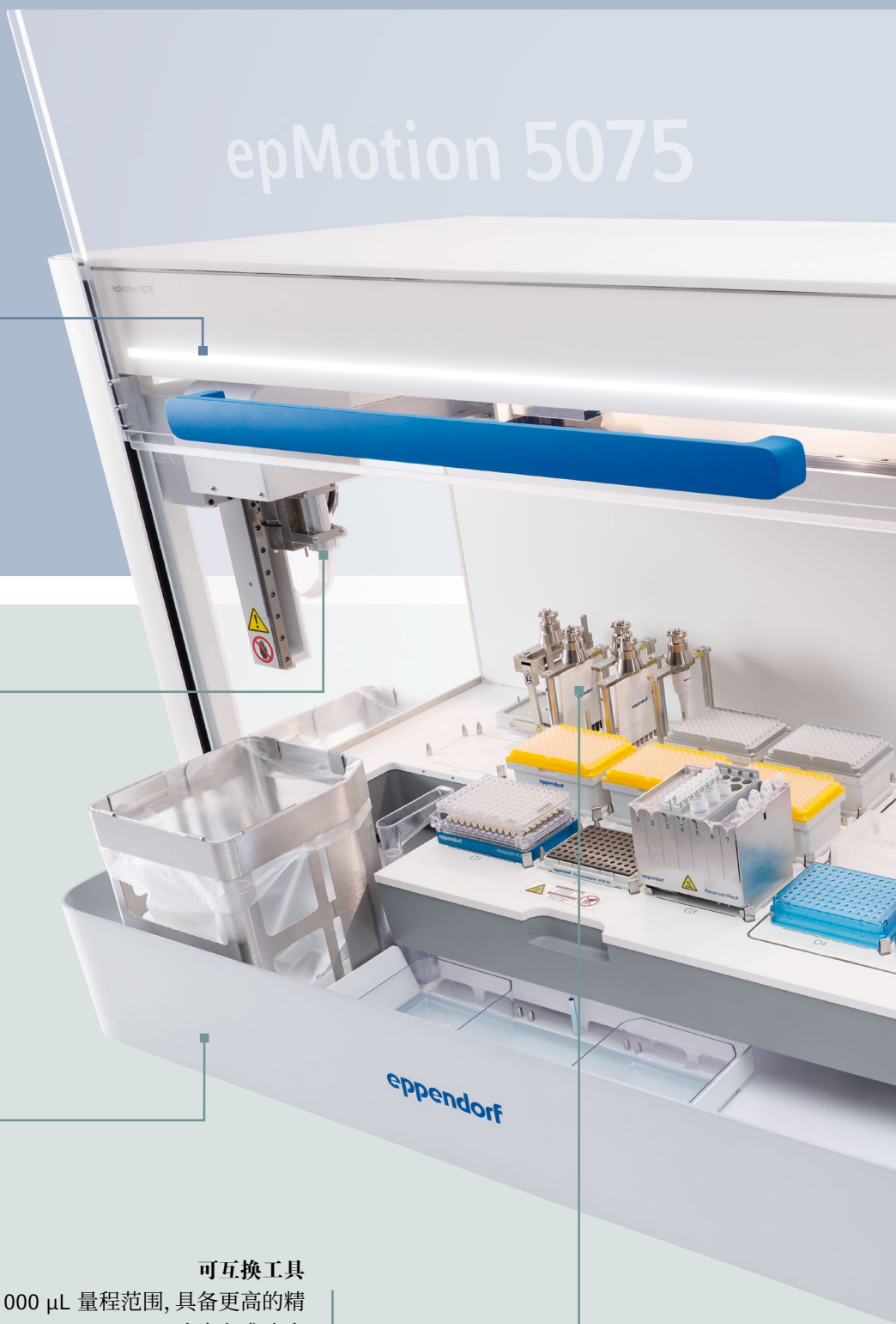
epMotion 5075

状态显示
LED 灯条, 可轻松识别系统当前状态

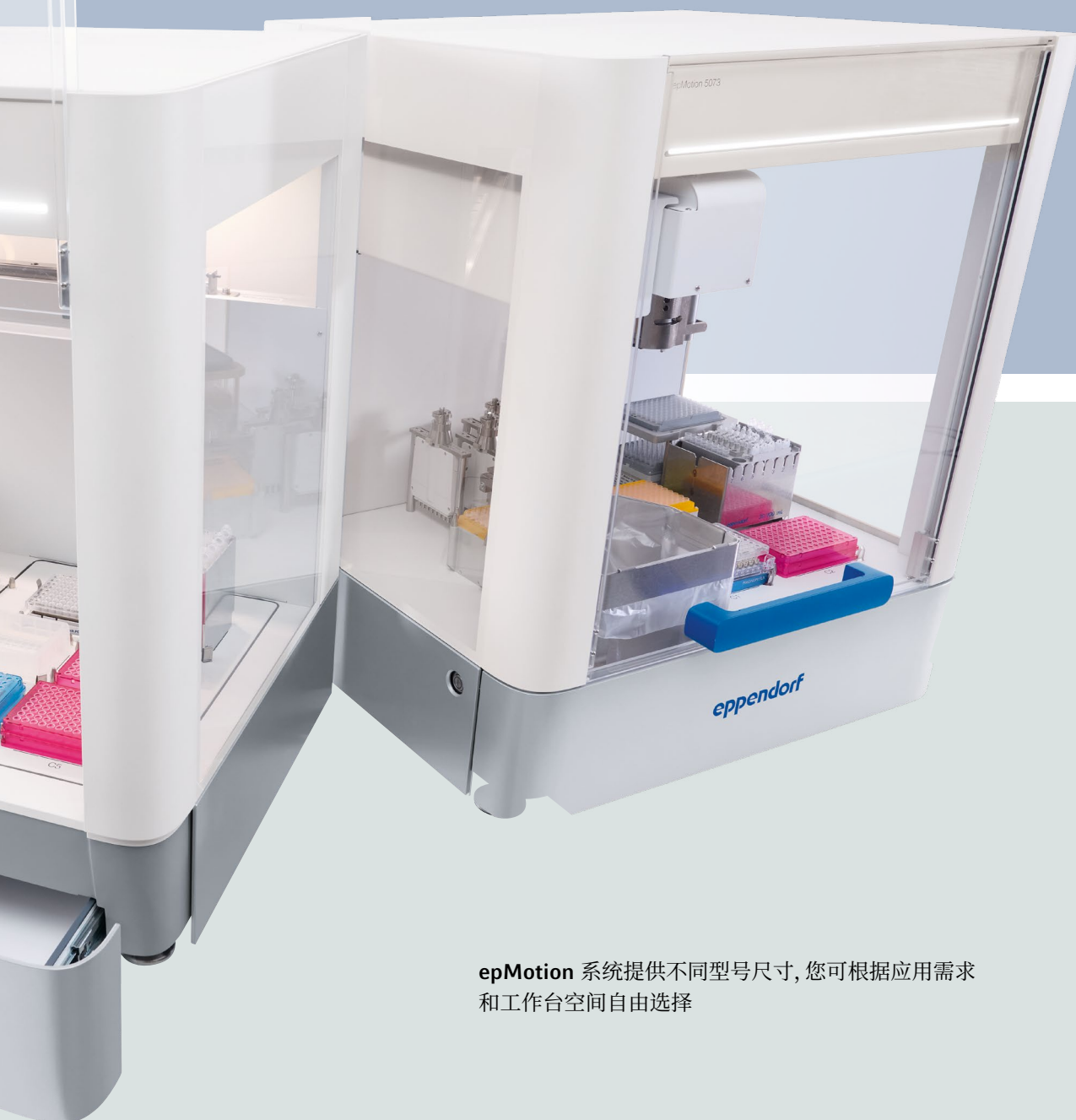
光学传感器
用于无接触检测吸头、实验耗材以及液位

抽屉
可打开, 轻松处理固体和液体废物, 并提供额外的存储空间

可互换工具
涵盖 0.2 至 1000 μL 量程范围, 具备更高的精确度和准确度
只需更换工具即可装备好您的 epMotion, 使其胜任新任务, 无需售后工程师上门



epMotion 5073



epMotion 系统提供不同型号尺寸, 您可根据应用需求和
工作台空间自由选择



epMotion® 5070/5073/5075 特性概述



光学传感器

检查工作板位装配的吸头类型和数量、实验耗材类型以及容器液位, 以确保安全操作。



固体和液体废物处理系统

扩大了固体和液体废物的处理能力。轻松安全地处理和清空这两种类型的废物。



Clean Cap 洁净装置

带用于净化的紫外灯和用于清洁内部空气的空气过滤系统。epMotion 5073 和 5075 选配。



分液工具

8 种可高温高压灭菌的分液工具, 工作体积范围介于 200 nL到 1000µL 之间, 可用于编程; 单道或多道分液工具皆有; 均经过校准, 具备卓越精度。



夹板器工具

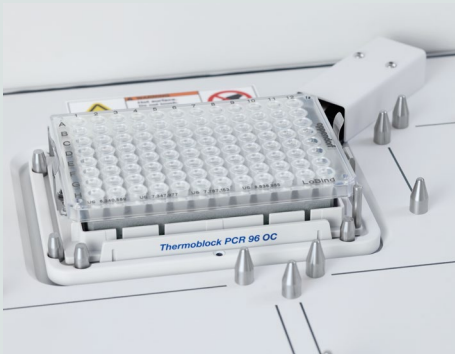
可在 5073 或 5075 型号的工作板位上转移和叠放实验耗材。

精准移液性能

使用 Eppendorf 气体活塞式移液器和 0.2 至 1,000 μL 的专用 epT.I.P.S. Motion 吸头, 通过自由射流或接触式分液实现卓越的移液精确度和准确性。自由射流移液能够大幅度地降低交叉污染风险, 而接触式移液则可用于小体积、高精度操作。

使用您最喜欢的实验耗材

我们的数据库拥有超过 1200 个实验耗材文件, 且文件仍在不断增加之中, 可为您正在使用的实验耗材提供支持。我们的数据库包括一系列单管, 从 0.2 mL PCR 管到 50 mL 锥形管皆有, 也涵盖 6 至 384 孔微孔板。此外, 我们还为各种供应商的微孔板和深孔板提供了一系列适配器, 包括冷却和加热选项。

**Eppendorf ThermoMixer®**

全集成式 Eppendorf ThermoMixer 混匀模块搭载^{2D}Mix-Control 二维混匀技术, 可提高产量和应用性能, 例如用于重悬细菌或磁珠。珀耳帖元件可以加热和冷却样品或试剂。

**集成真空模块**

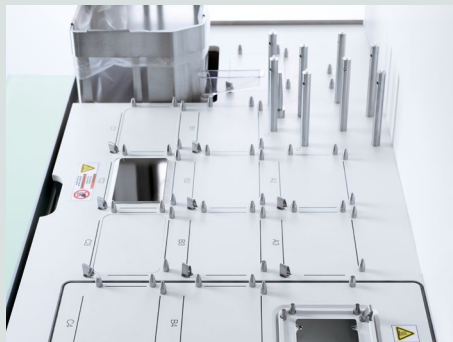
真空模块使用夹板器完成装卸, 可自动适应不同滤板类型。集成真空泵静音运行, 无需维护管道、布线和储液槽。

**状态显示与台面照明**

用于系统状态视觉反馈的 LED 状态灯条和用于 epMotion 5073 和 5075 工作板位照明的独立 LED 灯。

**自动切换工具**

从 8 个分液工具和 1 个夹板器中选择您的应用所需工具。根据不同 epMotion 型号, 工作板位上可提供 2 至 4 个自动更换的分液工具。

**小尺寸、大台面**

epMotion 系列提供 4、6、12 或多达 15 个台面位置的 SLAS/ANSI 规格, 灵活满足您的应用需求。

快捷访问

通过触屏或鼠标控制 epMotion, 实现快速简便的方法设置。设备可快速初始化, 让您无需手动示教或校准工作站系统即可立即启动。

外罩

带有箱门安全机制的全封闭外罩。

温控模块

选配, 用于加热或冷却样品或试剂 (0–110 °C)。

轻松完成 NGS 流程

NGS 样品制备是一个密集且复杂过程。epMotion 系列具备精准的移液性能,有助于缩短人工操作时间,并生成高质量 NGS 文库。Eppendorf 提供预先优化和制造商认证的 NGS 试剂盒方法,即使在样品数量较低的情况下,也能将用户干预和设置时间

降低。Eppendorf 还提供专业应用支持和服务,进一步增强了系统的易用性,确保了各种建库试剂盒的成功自动化。



为了获得一致的高质量结果,每套工作流程均需经过仔细优化和定制以及全面培训。为了使工作流程更加顺畅, Eppendorf 提供了实验室内应用支持服务,从而可以快速、简单地向 epMotion 添加新方法。有了这种级别的技术支持, epMotion 能够消除移液误差风险,提供可重复的结果,并提高整体产能。

此外, epMotion NGS solutions 还为用户提供了一套完整的解决方案,无需用户干预即可处理多达 24 份或 96 份样品,从而为其他任务腾出时间。通过 epMotion 自动化工作站获得的测序结果与通过手动制备获得的结果相当,甚至更好。因此, epMotion 是一种值得信赖的自动化 NGS 文库制备解决方案。



请访问我们的网站:

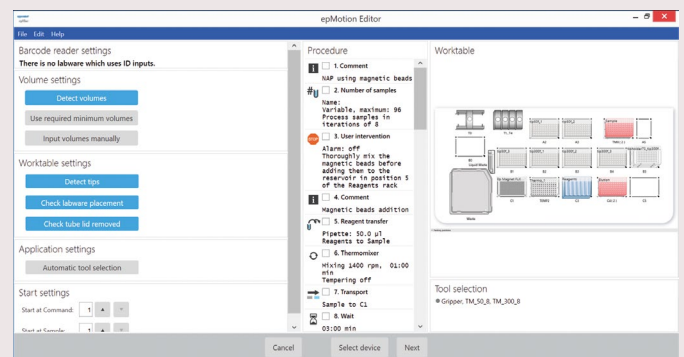
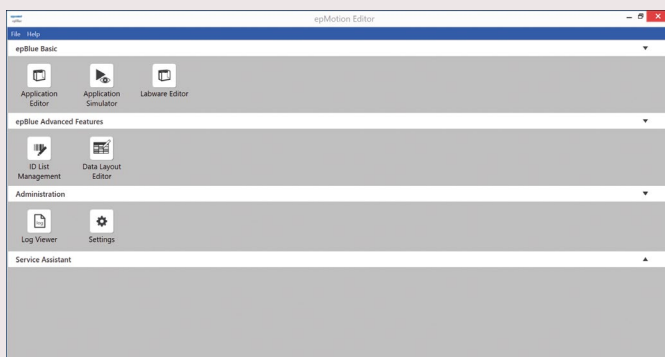
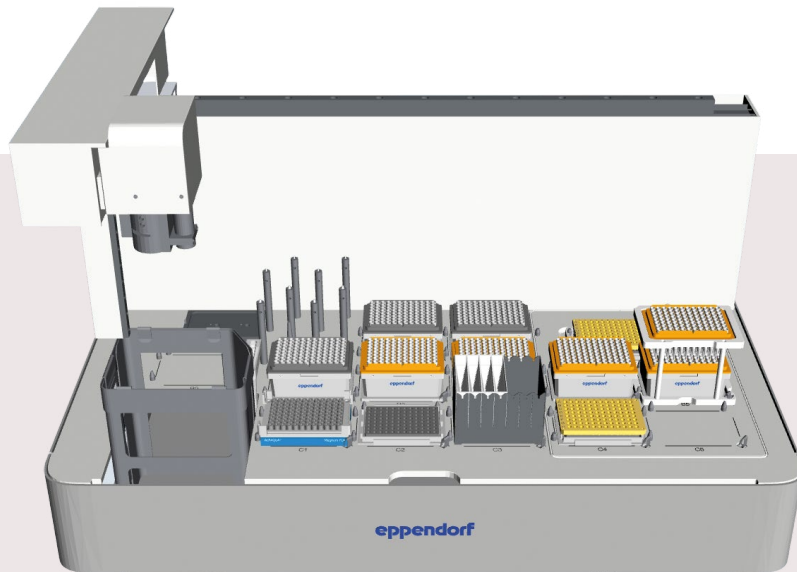
www.eppendorf.com/epmotionmethods/

epMotion®软件——简化您的编程

多功能软件让您掌控一切

epBlue 软件具有直观的操作界面,方便用户快速掌握软件操作,并进行快速的方法设计,同时保持多功能性和易用性。易于使用的拖放式可视界面能够快速、简单地设置新方法。用户可以使用各种智能指令,每个指令均自带预设参数,用户可根据具体需求进行修改。当多位用户使用同一方案时,可通过备注功能进行交流。只需点击几下就能激活重复使用吸头和 multidrop 模式等功能,可最大限度地减少吸头消耗,降低每份样品的处理成本。还可选配条形码读取工具,方便用户整个过程中轻松跟踪样品。

- > 直观的拖放式编程简化了方法设置
- > 复制/剪切和粘贴功能,让用户可以快速修改和调整方法
- > 工作站 3D 视图和运行模拟,让方法优化变得更容易
- > 使用 epMotion Editor 软件可在任何 Windows 10 PC 上创建、编辑和模拟方法
- > 具有不同用户级别的用户管理功能,支持共享环境中的结构化使用
- > 具有备注功能,有助于简化方法合作流程
- > 液面示教功能方便用户识别实验耗材的公差下限
- > 无限的虚拟台面位置增加了系统的多功能性
- > 添加增强功能套件 1 和 2,以获得更多功能



针对您需要的功能进行升级

epBlue GxP——软件

epBlue GxP软件的开发旨在为认证监管环境中的组织提供支持。epBlue GxP软件根据合规流程所需的特性设计,例如,它符合 21 CFR part 11, 包含以下功能:

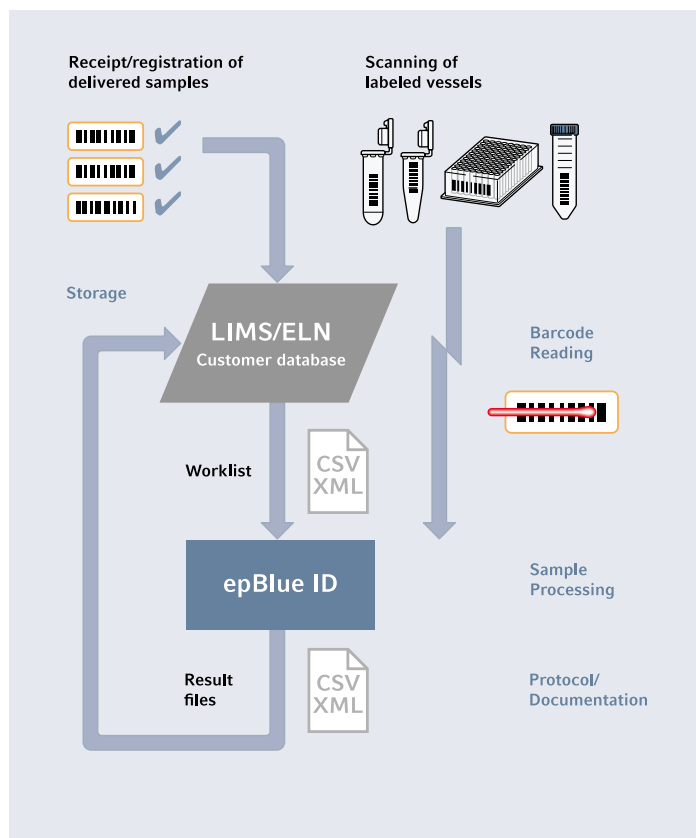
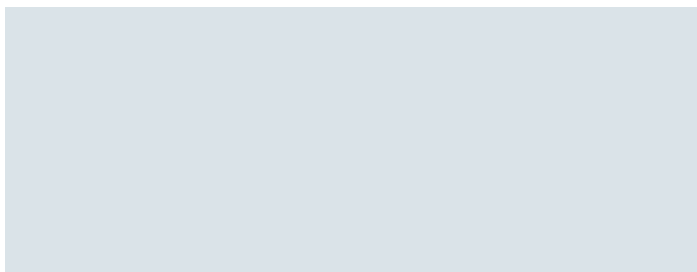
- > 电子记录和签名
- > 用户级管理和访问控制
- > 审计追踪和日志文件
- > 修订管理
- > 数字签名文档的导出和存档

使用条形码的 epBlue ID 跟踪(可选扩展)除 epBlue GxP 软件外,所有 epMotion 型号均可使用考虑到当前有效法规和标准的 GxP IQ 和 GxP OQ 服务,以满足客户的合规性需求。

epBlue ID——安全的条形码扫描-跟踪-记录

epBlue ID 软件模块可与实验室信息管理系统(LIMS)进行安全的数据交换,并简化外部通信。用户可以使用条形码扫描仪,记录所有类型试管和微孔板的条形码。试剂可以记录类型和批号。手动扫描条形码后, epBlue ID 会将 ID 存储在数据库中,以便随时验证数据。液体处理过程完成后, epBlue ID 会生成一个包含样品 ID 及其最终位置的结果文件。然后,可以将结果 ID 列表导出到网络驱动器,并上传到 LIMS。

- > 视觉引导扫描过程
- > 记录试剂类型和批次
- > 兼容 LIMS 生成的工作列表



触控操作, 尽在掌握

Eppendorf MultiCon PC 型号将易用性和安全性提升至全新维度。作为高端产品, 工业 PC 通过标准化确保了可靠性, 并在交付前经过多次质量检查。MultiCon 控制器能够满足用户所期望的卓越 epMotion 性能。



- > 大型触摸屏、鼠标和键盘控制
- > 搭载网络接口, 方便用户通过以太网直接远程控制 epMotion
- > 预装 epBlue 软件
- > 通过 USB 或 LAN 交换 CSV 和 XML 文件
- > 采用数据库存储库, 所以操作安全
- > 配有 5 个 USB 和 1 个以太网端口
- > 有可选的软件扩展功能, 用于处理条形码, 并为符合法规监管环境提供支持, 例如符合 21 CFR part 11

确保准确性和可再现性

epMotion 分液工具

基于 Eppendorf 气体活塞移液技术

- > 自由射流移液, 无管、无线、无气泡, 大限度地减少交叉污染
- > 对最高 1000 μL , 最小至 200 nL 的小体积应用, 可使用非接触式放液
- > 卓越的移液精度, 1 μL 时 CV 低于 2 %
- > 移液范围: 0.2–10 μL ; 1–50 μL ; 20–300 μL 以及 40–1000 μL
- > 单道或 8 道
- > 可高压灭菌、易于维护
- > 自动校准警告

* Eppendorf第168期应用文献:《使用Artel MVS®评估Eppendorf epMotion®移液工具。》



epT.I.P.S.® Motion 自动化系统专用吸头

包装前检查每个吸头的平直度, 这确保了 96 和 384 孔板和 PCR 板的完美操作

- > 彩色编码托盘, 便于识别体积
- > 非碳化纯聚丙烯, 吸头和盒子均可降解
- > 提供标准、滤芯和无菌吸头
- > 滤芯吸头为 PCR 洁净级
- > 还提供环保型预装板系统 (ACT 认证)



重复使用吸头功能

新的 epMotion 系统可以重复使用吸头, 例如为同一板孔的多道洗涤步骤提供吸头重复使用选项。此处推荐专用 epT.I.P.S. Motion SafeRack 吸头盒

- > 配备单独存放隔间, 以避免用过的吸头之间发生交叉污染
- > 提供标准和 PCR 洁净级吸头



epServices
for premium performance

epMotion®服务——确保您的工作顺利完成

设备的准确性和可靠性至关重要

epMotion 和分液工具都是精密设备。因此，它们需要定期维护，以防止故障，确保您的工作顺利完成。定期校准分液工具有助于确保系统的准确性、精确性和可靠性。

我们的服务和延长保修协议选项将为您在 epMotion 的整个生命周期内保持该系统的更好性能。Eppendorf 技术精湛的服务技术人员将负责调整和维修工作，使您的系统性能恢复到出厂水平。

服务包括：

- > 清洁、检查和系统维护
- > Eppendorf Quality 优质级备件
- > 按需升级软件
- > 按需调整设备
- > 使用维修诊断方法进行功能测试
- > 校准分液工具
- > 校准液位传感器、托架臂、温控模块和真空模块
- > 操作确认
- > 完整文档
- > 1 年延保

epMotion®	96	5070	5073	5075
安装	0082 030 171	0082 030 081	0082 030 111	0082 030 141
优质年度维护计划	0082 030 076	0082 030 107	0082 030 108	0082 030 075
高级年度维护计划	0082 030 074	0082 030 105	0082 030 106	0082 030 073
单次预防性维护	0082 030 002	0082 030 010	0082 030 011	0082 030 012
延长保修	0082 030 070	0082 030 100	0082 030 101	0082 030 069
保修期延长服务+	0082 030 072	0082 030 102	0082 030 103	0082 030 071
IQ/OQ GxP	0082 030 036	0082 030 030	0082 030 031	0082 030 032
OQ GxP	0082 030 016	0082 030 040	0082 030 041	0082 030 042
用户培训介绍	0082 030 185	0082 030 095	0082 030 125	0082 030 155
应用培训		校准		
1级	0082 030 160	epMotion® 单道 工具校准 (3点10次)		0050 600 255
2级	0082 030 161	epMotion® 8道 工具校准 (3点10次)		0050 600 259
3级	0082 030 162	epMotion® 单道 工具校准 (3点4次)		0082 030 077
4级	0082 030 163	epMotion® 8道 工具校准 (3点4次)		0082 030 078
		epMotion® 96校准		0082 030 020



满足您一切需求的实验耗材适配器— epMotion® 配件

无论是 0.2mL PCR 管、1.5/2/5mL 离心管、15/50mL 锥底管、6 孔板、96/384 孔板、PCR 板还是深孔板——有了 epMotion® 配件，您都可以使用轻松处理。



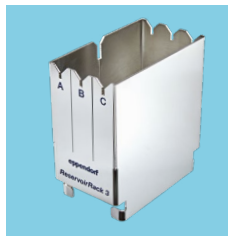
储液槽支架

最多可放置 7 个 10mL、30mL 和 100mL 体积的离心管架模块或储液槽。



单管支架

用于微量离心管、玻璃试管或塑料试管。提供十五种不同规格。



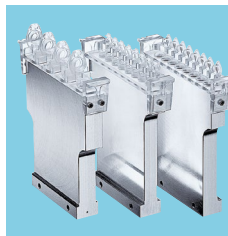
储液槽支架3

用于 epMotion 5075t 的小型支架,可放置 3 个 10mL、30mL 和 100mL 体积的离心管架模块或储液槽。



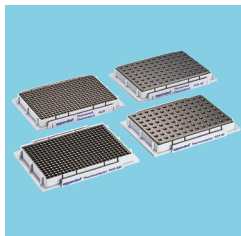
ThermoRacks 温控支架, 用于24个 Safelock 0.5/1.5/2 mL 离心管

与温控模组一起使用,可实现温度控制。也可用于 Cryotubes 冻存管,与相应型号的 Eppendorf ThermoMixer® 结合使用。



储液槽支架温控模块

提供 10 种模块尺寸,适合 0.2 mL PCR 管以及 5 mL 至 50 mL 离心管。与温控模组一起使用,可实现温度控制。



ThermoRacks 温控支架和适配器

用于 96 孔板、384 孔板和单个 0.2 mL 试管。ThermoRacks 温控支架可以使用夹板器进行传送。在 Thermoadapter 温控适配器上,可通过夹板器更换孔板。



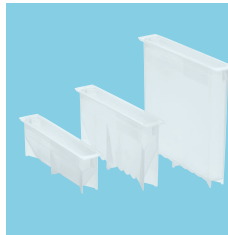
储液槽支架温控模块 5.0 mL

用于 4 个 Eppendorf Tubes® 5.0 mL 离心管。储液槽支架最多可放置3个模块,可温控。



Thermoadapter DWP 96 温控适配器

用于加热或冷却 1 mL 深孔板。可通过夹板器更换孔板。



10mL、30mL 和 100mL 试剂槽

试剂槽为 PCR 洁净级,可高压灭菌,可以放置在储液槽支架中。二者均可使用专用储液槽支架模块进行温控。



Eppendorf Magnum FLX®磁吸适配器

用于快速磁珠分离的通用环形磁板。支持大多数 96 孔板(微孔板、PCR板、深孔板)。



高度适配器

三个高度适配器可实现精确的高度调节和微孔板的加速处理。



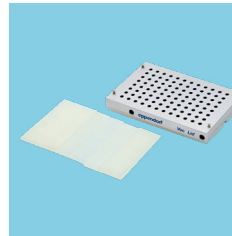
Vac加热盖

与真空模块一起使用, 将加热空气应用于样品, 以改善干燥效果。



夹板器

用于在 epMotion 5073 和 5075 工作板位上传送孔板、温控模块和其他实验耗材。



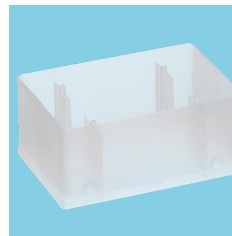
真空盖

与真空站一起使用, 对数量较少的样品进行真空处理。提供可抓握的盖子专用密封垫。



TipHolder 73 吸头支架

可将 epT.I.P.S.Motion Reload 托盘放置在 epT.I.P.S. Motion 支架上方, 从而使台面位置的吸头容量增加一倍



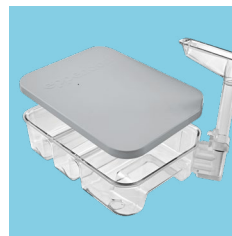
400 mL 储液槽

SLAS/ANSI 规格的大容量容器, 可用作如 epMotion 真空应用的液体废物收集容器等用途, 可高压灭菌。



TipHolder 吸头支架

可高压灭菌的铝制 TipHolder 吸头支架, 用于预装板系统的吸头托盘, 可减少高达 40% 的废弃物。



废液系统

易于安全处理液体废物的系统。



储液槽支架 NGS 模块

与 epMotion ReservoirRacks 一起使用, 用于分配 NGS 特定应用的样品和试剂, 可容纳 20 个 ILMN 试管、4 个 Eppendorf Tubes® 5.0 离心管、4 个 Eppendorf Tubes 1.5 mL 离心管。



储液槽支架 PCR 模块

与 epMotion ReservoirRacks 一起使用, 用于分配 PCR 样品和试剂, 可容纳 48 个 0.2 mL PCR 管、12 个 Eppendorf 1.5/2.0 mL 离心管和 1 个 5.0 mL 离心管。

技术参数

设备尺寸		5070	5073	5075
	宽*1	65厘米	68.0厘米	108.0厘米
	深	48厘米	62.3厘米	62.3厘米
	高	63厘米	81.2厘米	81.2厘米

*1 带MultiCon和键盘的工作台所需的总宽度增加50厘米

重量（不含包装和配件）

5070	45公斤	5075l	122公斤
5073l	86公斤	5075t	124公斤
5073t	93公斤	5075v	123公斤
CleanCap（5073）	4.5公斤	5075vt	128公斤
温控模块（5073；5075）	3.1公斤	CleanCap（5075）	6.3公斤

电源	5070	5073	5075
电压	100–240 V \pm 10 %	100–240 V \pm 10 %	100–240 V \pm 10 %
频率	50–60 Hz \pm 5 %	50–60 Hz \pm 5 %	50–60 Hz \pm 5 %
待机	50 W	50 W	50 W
最大功率	200 W	600 W	700 W

移液性能规格参数根据ISO8655-6标准测量

单道工具	体积	系统测量误差	随机测量误差
TS 10	10 μ L	\pm 1.2 %	\pm 0.25 %
	1 μ L	\pm 5.0 %	\pm 3.0 %
	200 nL*2	\pm 25 %	\pm 19.8 %
TS50	50 μ L	\pm 1.0 %	\pm 0.4 %
	1 μ L	\pm 15 %	\pm 5 %
TS 300	300 μ L	\pm 0.6 %	\pm 0.3 %
	20 μ L	\pm 4 %	\pm 2.5 %
TS 1000	1,000 μ L	\pm 0.7 %	\pm 0.15 %
	40 μ L	\pm 5 %	\pm 1.5 %

移液模式，自由射流

*2 移液模式，接触式，典型移液性能

使用Artel® MVS®（多通道验证系统）确定典型移液性能*3

单道工具	体积	系统测量误差	随机测量误差
TS 10*4	10 μ L	\pm 0.37 %	\pm 0.27 %
	1 μ L	\pm 1.13 %	\pm 0.64 %
	200 nL	\pm 8.16 %	\pm 1.76 %
TS50	50 μ L	\pm 0.64 %	\pm 0.20 %
	1 μ L	\pm 5.43 %	\pm 1.58 %
TS 300	300 μ L	\pm 0.70 %	\pm 0.13 %
	20 μ L	\pm 0.85 %	\pm 0.20 %
TS 1000	200 μ L	\pm 1.35 %	\pm 0.10 %
	40 μ L	\pm 0.82 %	\pm 0.23 %

*3 Eppendorf第168期应用说明：《使用Artel MVS®评估Eppendorf epMotion®移液工具。》

*4 Eppendorf第399期应用说明：《使用Artel MVS®评估Eppendorf epMotion®10 μ L移液工具。》

	系统测量误差	随机测量误差
X、Y、Z 定位:	± 0.3 mm	± 0.1 mm
探测器		
光学共焦红外探测器	非接触检测液位、使用的工具、实验耗材、工作板位、吸头类型和数量	
光学传感器	液面必须与光学传感器的垂直平面成90±3°角	
夹板器		
承载容量	1200 g	
真空装置		
最大功率	35 NI/min	
抽滤压力范围	0.1–85 kPa	
抽滤时间设定	1秒至36分钟	
Eppendorf ThermoMixer®		
混匀频率	关闭, 300–2000 rpm, 针对实验耗材和应用进行优化	
混匀振幅	3 mm	
温度范围	低于室温15°C至95°C, 在75%填充高度的实验耗材中测量	
温度均匀性	≤ 10 % 模块上	
加热速度	5 °C/分钟, 模块上	
冷却速度	3 °C/分钟, 模块上, 高于室温	
设置范围时间	5秒–120分钟	
可选温控模块		
设置范围时间	1分钟–120分钟	
温度设置范围	0 °C–110 °C	
CleanCap		
空气过滤器	70–80 m³/h (5073); 70–120 m³/h (5075); class E10	
紫外灯	254 nm (UV-C)	
1米距离紫外灯功率	39 µW/cm²	
MultiCon (15英寸显示器)		
处理器	Intel® Core™ i5-8500T Processor (带Intel vPro®)	
显卡	Intel UHD Graphics 630	
内存 (RAM)	8 GB 2400 MHz DDR4 SO-DIMM	
储存	128 GB M.2 SATA SSD	
芯片组	Intel Q370 Express	
显示器	15.6 英寸有源矩阵 TFT LED 液晶屏	
USB端口	> 3 个USB 3.0 (1个在显示屏上, 2 个在I/O接口上) > 2 个USB 2.0 (在I/O接口上)	
串行端口	2 x RJ45	
以太网端口	1 个LAN RJ45 (千兆以太网)	
无线	802.11 a/b/g/n/ac协议	
操作系统	Windows® 10 IoT Enterprise LTSC 64-bit	
电源	> 交流输入电压: 100–240 VAC > 输入频率: 50–60 Hz > 最大输出功率: 180 W	
能耗	76 W	
尺寸	386毫米 x 369毫米 x 221毫米	
重量	4.9公斤 (不带包装)	
配件	北美电源线, 欧盟电源线, 180 W电源适配器, RJ-45至DB-9电缆, 电缆盖锁定螺钉, QIG	

订购信息

描述	货号
epMotion® 96	
epMotion® 96, 用于平行处理96道微孔板的半自动移液工作站, 0.5–300 µL	5069 000 012
epMotion® 96, 带2位滑块, 用于平行处理96道微孔板的半自动移液工作站, 0.5–300 µL	5069 000 110
epMotion® 96xl, 用于平行处理96道微孔板的半自动移液工作站, 5–1000 µL	5069 000 217
epMotion® 96xl, 带2位滑块, 用于平行处理96道微孔板的半自动移液工作站, 5–1000 µL	5069 000 314
epMotion® 5070	
epMotion® 5070 MultiCon, 全封闭外罩, 系统包含 Eppendorf MultiCon, epBlue软件, 键盘, 鼠标, 废物盒, 100–240 V ±10 %/50–60 Hz ±5 %	5070 000 282
epMotion® 5070 MultiCon PCR Solution, 包含MultiCon PC, 分液工具(TS 50), PCR专用配件, 100–240 V ±10 %/50–60 Hz ±5 %	5070 000 948
epMotion® 5073	
epMotion® 5073l, MultiCon PC, 全封闭外罩, epBlue软件, 键盘, 鼠标, 固体和液体废物处理系统, 100–240 V/50–60 Hz	5073 000 110
epMotion® 5073t, MultiCon PC, 全封闭外罩, 混匀模块, epBlue软件, 键盘, 鼠标, 固体和液体废物处理系统, 100–240 V/50–60 Hz	5073 000 111
epMotion® 5073t NGS Solution, MultiCon PC, 混匀模块, 3个分液工具, 夹板器, NGS专用配件和耗材, 带增强功能套件1的epBlue软件, 固体和液体废物处理系统, 100–240 V/50–60 Hz	5073 000 112
epMotion® 5075	
epMotion® 5075l, MultiCon PC, 全封闭外罩, epBlue软件, 键盘, 鼠标, 固体和液体废物处理系统, 100–240 V/50–60 Hz	5075 000 041
epMotion® 5075t, MultiCon PC, 全封闭外罩, 混匀模块, epBlue软件, 键盘, 鼠标, 固体和液体废物处理系统, 100–240 V/50–60 Hz	5075 000 042
epMotion® 5075v, MultiCon PC, 全封闭外罩, 带配件的真空系统, 夹板器, epBlue软件, 键盘, 鼠标, 固体和液体废物处理系统, 100–240 V/50–60 Hz	5075 000 043
epMotion® 5075vt, MultiCon PC, 全封闭外罩, 带配件的真空系统, 夹板器, 混匀模块, epBlue软件, 键盘, 鼠标, 固体和液体废物处理系统, 100–240 V/50–60 Hz	5075 000 044
epMotion® 5075t NGS Solution, MultiCon PC, 混匀模块, 温控模組, 4个分液工具, 夹板器, NGS专用配件和耗材, 带增强功能套件1的epBlue软件, 固体和液体废物处理系统, 100–240 V/50–60 Hz	5075 000 045
电源线	
中国电源线, 带中式插头和C13接头, 2.5米	0013 613 952
软件和升级选项	
增强功能套件1, epBlue功能许可证: 灵活的样品数量, 智能选择1或8道工具, 在任意步骤中启动方法, 电子邮件通知, 需要访问服务和epBlue >40.6	5075 000 964
增强功能套件2, epBlue功能许可证: 均一化, 需要服务访问和epBlue 40.8及以上版本的软件	5075 000 981
epBlue ID软件和硬件升级套件, 适用于MultiCon型号(序列号4000以上的epMotion®), 条形码支持包括软件、条形码读取器和支架, 不兼容epMotion® panel或EasyCon型号	5075 002 701
温控模組升级套件, 改装一个温控模組, 用于加热或冷却(0–110°C) 平板、温控适配器、温控模块和温控支架	5075 757 508
设备硬件升级和软件, 升级设置为MultiCon, 将现有epMotion® EasyCon改为PC控制器。包括电, 键盘, 鼠标, epBlue软件, PCR和Prep助手, 电线	5075 000 725
适用于epMotion® 5073的CleanCap升级套件, 包括用于在清洁空气条件下去污和移液的紫外灯和空气过滤系统, 用于升级序列号7000以上的epMotion® 5073和40.7以上版本的epBlue软件	5073 001 333
适用于epMotion® 5075的CleanCap升级套件, 包括用于在清洁空气条件下去污和移液的紫外灯和空气过滤系统, 用于升级序列号10000以上的epMotion® 5075和50.0以上版本的epBlue软件	5075 001 888
epMotion® 96装载架	5069 072 005
epMotion® 96 384孔板适配器	5069 073 001
用于2位滑块(4.5 mm增量)的改装套件, 包括恒力弹簧、屏蔽板(epMotion®96和96xl)、螺钉、辅助导向装置和固定装置(序列号为2008以上的epMotion® 96, 所有epMotion 96xl)	5069 878 506
O型圈工具套件, 带分离器、刀片、挂钩、安装锥、安装筒	5069 858 505
黑色O型圈, 100个	5069 867 504

描述	货号
分液工具	
高精度移液头,用于epMotion®工作站的工具架。每套分液工具均在121°C、1Bar下完全高压灭菌20分钟。每套工具均附有测量结果的质量证书	
TS 10,单道分液工具,量程范围0.2–10 µL	5280 000 100
TS 50,单道分液工具,量程范围1–50 µL	5280 000 010
TS 300,单道分液工具,量程范围20–300 µL	5280 000 037
TS 1000,单道分液工具,量程范围40–1000 µL	5280 000 053
TM 10-8,8道分液工具,量程范围0.2–10 µL	5280 000 304
TM 50-8,8道分液工具,量程范围1–50 µL	5280 000 215
TM 300-8,8道分液工具,量程范围20–300 µL	5280 000 231
TM 1000-8,8道分液工具,量程范围40–1000 µL	5280 000 258
6套分液工具支架	5075 774 003
epT.I.P.S.® Motion吸头	
装在单个吸头盒中的吸头,用于epMotion®。设备自动识别吸头类型和尺寸。96个epTIPS 吸头,盒装	
无滤芯	
10 µL, 无菌, 量程范围0.2–10 µL, 10盒 x 96个吸头	0030 015 185
50 µL, 无菌, 量程范围1–50 µL, 10盒 x 96个吸头	0030 015 207
300 µL, 无菌, 量程范围20–300 µL, 10盒 x 96个吸头	0030 015 223
1000 µL, 无菌, 量程范围40–1000 µL, 10盒 x 96个吸头	0030 015 240
10 µL, Eppendorf Quality优质级, 量程范围0.2–10 µL, 10盒 x 96个吸头	0030 014 383
50 µL, Eppendorf Quality优质级, 量程范围1–50 µL, 10盒 x 96个吸头	0030 014 405
300 µL, Eppendorf Quality优质级, 量程范围20–300 µL, 10盒 x 96个吸头	0030 014 448
1000 µL, Eppendorf Quality优质级, 量程范围40–1000 µL, 10盒 x 96个吸头	0030 014 480
10 µL, Reloads预装板吸头, Eppendorf Quality优质级, 量程范围0.2–10 µL, Reloads预装板吸头, 12 x 2个预装板带96个吸头	0030 014 545
50 µL, Reloads预装板吸头, Eppendorf Quality优质级, 量程范围1–50 µL, Reloads预装板吸头, 12 x 2个预装板带96个吸头	0030 014 421
300 µL, Reloads预装板吸头, Eppendorf Quality优质级, 量程范围20–300 µL, Reloads预装板吸头, 12 x 2个预装板带96个吸头	0030 014 464
1000 µL, Reloads预装板吸头, Eppendorf Quality优质级, 量程范围40–1000 µL, Reloads预装板吸头, 12 x 2个预装板带96个吸头	0030 014 502
50 µL SafeRacks吸头, Eppendorf Quality优质级, 量程范围1–50 µL, 10盒x 96个吸头支架	0030 014 600
300 µL SafeRack吸头, Eppendorf Quality优质级, 量程范围20–300 µL, 10盒x 96个吸头支架	0030 014 626
1000 µL SafeRacks吸头, Eppendorf Quality优质级, 量程范围40–1000 µL, 10盒x 96个吸头支架	0030 014 642
带滤芯	
10 µL, 无菌, PCR洁净级, 量程范围0.2–10 µL, 10盒x 96个吸头	0030 015 193
50 µL, 无菌, PCR洁净级, 量程范围1–50 µL, 10盒x 96个吸头	0030 015 215
300 µL, 无菌, PCR洁净级, 量程范围20–300 µL, 10盒x 96个吸头	0030 015 231
1000 µL, 无菌, PCR洁净级, 量程范围40–1000 µL, 10盒x 96个吸头	0030 015 258
10 µL, PCR洁净级, 量程范围0.2–10 µL, 10盒x 96个吸头	0030 014 391
50 µL, PCR洁净级, 量程范围1–50 µL, 10盒x 96个吸头	0030 014 413
300 µL, PCR洁净级, 量程范围20–300 µL, 10盒x 96个吸头	0030 014 456
1000 µL, PCR洁净级, 量程范围40–1000 µL, 10 x 96个吸头支架	0030 014 499
10 µL, Reloads预装板吸头, PCR洁净级, 无菌, 量程范围0.2–10 µL, Reloads预装板吸头, 12 x 2个预装板带96个吸头	0030 014 561
50 µL, Reloads预装板吸头, PCR洁净级, 无菌, 量程范围1–50 µL, Reloads预装板吸头, 12 x 2个预装板带96个吸头	0030 014 529
300 µL, Reloads预装板吸头, PCR洁净级, 无菌, 量程范围20–300 µL, Reloads预装板吸头, 12 x 2个预装板带96个吸头	0030 014 537
1000 µL, Reloads预装板吸头, PCR洁净级, 无菌, 量程范围40–1000 µL, 10盒 x 96个吸头。	0030 014 570
10 µL, Reloads预装板吸头, PCR洁净级, 量程范围0.2–10 µL, Reloads预装板吸头, 12 x 2个预装板带96个吸头	0030 014 553
50 µL, Reloads预装板吸头, PCR洁净级, 量程范围1–50 µL, Reloads预装板吸头, 12 x 2个预装板带96个吸头	0030 014 430
300 µL, Reloads预装板吸头, PCR洁净级, 量程范围20–300 µL, Reloads预装板吸头, 12 x 2个预装板带96个吸头	0030 014 472
1000 µL, Reloads预装板吸头, PCR洁净级, 量程范围40–1000 µL, Reloads预装板吸头, 12 x 2个预装板带96个吸头	0030 014 510
50 µL SafeRacks吸头, PCR洁净级, 量程范围1–50 µL, 10盒 x 96个吸头	0030 014 618
300 µL SafeRacks吸头, PCR洁净级, 量程范围20–300 µL, 10盒x 96个吸头	0030 014 634
1000 µL SafeRacks吸头, PCR洁净级, 量程范围40–1000 µL, 10盒x 96个吸头	0030 014 650
TipHolder吸头支架,用于epT.I.P.S.® Motion Reloads吸头	5075751399
吸头盒,用于epT.I.P.S.® Motion 10/50/300 µL Reload预装板吸头,每套10个空盒,可重复使用	0030 014 669
吸头盒,用于epT.I.P.S.® Motion 1000 µL Reload预装板吸头,每套10个空盒,可重复使用	0030 014 677
吸头夹,用于epT.I.P.S.® Motion Reloads预装板吸头,每套5个吸头夹,用于将预装板夹在epT.I.P.S.®10/50/300/1000µL吸头盒上,可高温高压灭菌	5075 751 070

描述	货号
其他epMotion®耗材	
10 mL储液槽, 与储液槽支架一起使用, 5 x 10大容量储液槽, PCR洁净级	0030 126 521
30 mL储液槽, 与储液槽支架一起使用, 5 x 10大容量储液槽, PCR洁净级	0030 126 505
100 mL储液槽, 与储液槽支架一起使用, 5 x 10大容量储液槽, PCR洁净级	0030 126 513
400 mL储液槽, 可提供SLAS/ANSI规格的大型储液槽, 10件, 例如用于真空站	5075 751 364
195 mL低残留液体积储液槽, 96腔单孔, PCR洁净级, 4 x 5储液槽	0030 126 556
废物袋, 用于序列号10000以下的epMotion® 5070/5073/5075和序列号10000以上的epMotion® 5073废物袋支架。容量高达7升, 是处理生物危险废物的理想选择, 可高压灭菌, 聚丙烯材料, 厚度50微米, 透明, 50个袋子	5075 751 763
废物袋, 用于序列号10000以下的epMotion® 5070/5073/5075和序列号10000以上的epMotion® 5073废物袋支架。容量高达7升, 是处理非危险废物的理想选择, 可高压灭菌, 聚丙烯材料, 厚度50微米, 透明, 50个袋子	5075 751 780
废物袋, 用于序列号10000以上的epMotion® 5075废物袋支架。容量高达10升, 是处理生物危险废物的理想选择, 可高压灭菌, 聚丙烯材料, 厚度50微米, 透明, 50个袋子	5075 752 034
废物袋, 用于序列号10000以上的epMotion® 5075废物袋支架。容量高达10升, 是处理非危险废物的理想选择, 可高压灭菌, 聚丙烯材料, 厚度50微米, 透明, 50个袋子	5075 752 050
储液槽支架温控模块	
储液槽支架模块应放入储液槽支架中。它们可以通过用于加热和冷却的温控模组进行温度控制	
PCR 0.2 mL, 用于8个0.2 mL PCR管	5075 799 049
Safe-Lock Tubes, 用于4个0.5/1.5/2 mL Safe-Lock微型管	5075 799 081
直径12 mm试管, 用于4个直径12 mm试管	5075 799 103
直径16 mm试管, 用于4个直径16 mm试管	5075 799 120
Eppendorf Tubes® 5.0 mL, 用于4个5 mL离心管	5075 799 340
15 mL锥形管, 用于4个直径17 mm锥形管	5075 799 162
50 mL锥形管, 用于2个直径29 mm锥形管	5075 799 189
10 mL储液槽适配器, 用于1个epMotion® reservoir 10 mL	5075 799 421
30 mL储液槽适配器, 用于1个epMotion® reservoir 30 mL	5075 799 146
100 mL储液槽适配器, 用于1个epMotion® reservoir 100 mL	5075 799 260
支架 用于单独的玻璃或塑料试管, 无温度控制	
直径12 mm x 最大长度60 mm	5075 792 109
直径12 mm x 最大长度100 mm	5075 763 001
直径13 mm x 最大长度60 mm	5075 792 087
直径13 mm x 最大长度100 mm	5075 762 005
直径14 mm x 最大长度60 mm	5075 792 060
直径14 mm x 最大长度100 mm	5075 792 001
直径15 mm x 最大长度60 mm	5075 792 044
直径15 mm x 最大长度100 mm	5075 792 028
直径16 mm x 最大长度60 mm	5075 776 006
直径16 mm x 最大长度100 mm	5075 760 002
直径17 mm x 最大长度60 mm	5075 775 000
直径17 mm x 最大长度100 mm	5075 761 009
用于24个HPLC试管的支架, 直径12 mm x 最大长度40 mm	5075 792 125
用于96个1.5/2.0 mL螺旋盖试管的支架, 需要2个台面位置	5075 791 005
用于24个Safe-Lock 0.5 mL/1.5 mL/2.0 mL离心管的支架, 不可调温, 带0.5 mL接头套筒	5075 751 453
用于24个Safe-Lock tubes 1.5 mL/2.0 mL离心管的支架, 不带温控	5075 751 275
ILMN试管支架, 用于单个试管, 40个直径8.4 mm和12个直径11.2 mm孔位	5075 751 747
储液槽支架, 用于储液槽支架模块TC和最多7个10毫升、30毫升和100毫升试剂槽	5075 754 002
储液槽支架3, 用于最多3个10毫升、30毫升和100毫升储液槽, 仅5075t可用	5075 754 070
用于Covaris Rack 12 x 8 排管的适配器, 用于来自Covaris PN 500444的E-series rack 12管位x 8排 microTUBEStrip V2微型管排管	5075 754 070
转子/试管Thermorack温控支架, 用于Qiagen® Rotor-Disc® 72/100和20个1.5/2.0 mL试管的温控移液	5075 751 801
PCR/实时荧光定量PCR和NGS应用配件	
TipHolder 73能够将epT.I.P.S. Motion Reloadtrays预装板放置在epT.I.P.S. Motion支架上方, 从而使SLAS/ANSI位置的吸头容量增加一倍, 可重复使用和高压灭菌, 要求epBlue 40.7及以上版本软件	5075 751 879
与epMotion ReservoirRacks一起使用的储液槽支架NGS模块, 用于分配NGS特定应用的样品和试剂, 可容纳20个ILMN试管、4个Eppendorf Tubes 5.0 mL离心管、4个Eppendorf Tubes 1.5 mL离心管	5075 751 917
与epMotion ReservoirRacks一起使用的储液槽支架PCR模块, 用于分配PCR样品和试剂, 可容纳48个0.2 mL PCR管, 含2个0.2 mL排管适配器, (或者, 空间足以容纳16个标签管(index tubes)和最多32个0.2 mL PCR管), 12个Eppendorf Tubes 1.5/2.0 mL离心管, 1个 Eppendorf Tube 5.0 mL离心管	5075 751 933
与epMotion ReservoirRacks一起使用的吸头支架模块, 每个模块最多可提供16个epT.I.P.S.Motion吸头, 每个ReservoirRack最多可提供7个模块(总共112个吸头), 一套包括7个模块	5075 751 950
吸头工具	5285 000 000

描述	货号
PCR/实时荧光定量PCR和INGS应用配件	
Thermoblock PCR 96 OC温控模块, 用于温度控制和带方向控制的密封半裙边PCR板的安全穿孔	5075 751 666
用于96/V/U微孔板的Thermoadapter温控适配器, 用于V形或U形底Eppendorf Microplates的固定和温度控制	5075 751 577
Rack Smart, 用于固定SmartCycler反应管的一个管架	5075 790 009
Rack LC, 用于固定最多96个20 µL或100 µL LightCycler毛细管, 与5804/5804 R或5810/5810 R离心机一起使用, 2件套	5075 795 000
Thermorack CB 100 µL温控支架, 用于在Corbett Research Rotor-Gene 3000中容纳多达384根0.1 mL排管	5075 767 031
用于PCR板的Thermoadapter温控适配器, 96孔, 全裙边, 用于96个0.2 mL PCR管或96孔PCR板	5075 787 008
用于PCR板的Thermoadapter温控适配器, 384孔, 全裙边, 用于384孔PCR板	5075 788 004
Thermoadapter Frosty温控适配器, 高度适配器和PCR冷却器组合, 用于冷却全裙边PCR板	5075 789 000
用于96孔PCR板的Thermoblock温控模块, 用于加热或冷却PCR板; 使用夹板器可以更换孔板	5075 766 000
用于384孔PCR板的Thermoblock温控模块, 用于加热或冷却PCR板; 使用夹板器可以更换孔板	5075 767 007
Thermoadapter LC温控适配器, 设计用于固定MagNa Pure® LC系统的样品盒	5075 751 305
用于24 x 0.5 mL Safe-Lock离心管的Thermorack温控支架, 用于容纳24个离心管, 可温控	5075 769 000
用于24 x 1.5/2 mL Safe-Lock 离心管的Thermorack温控支架, 用于容纳24个离心管, 可温控	5075 771 004
Thermoracks温控支架, 用于容纳24个Cryo tubes冻存管, 可温控	5075 777 055
用于24个Safe-Lock离心管的Thermorack TMX温控支架, 用于在Eppendorf ThermoMixer® 5073t, 5075t, 5075vt上容纳0.5 mL离心管, 可温控, 不可用于分离	5075 751 160
用于24个Safe-Lock 离心管的Thermorack TMX温控支架, 用于在Eppendorf ThermoMixer® 5073t, 5075t, 5075vt上容纳1.5/2 mL离心管, 可温控, 不可用于分离	5075 751 186
用于深孔板的Thermoadapter温控适配器, 96孔/1000 µL	5075 751 054
用于2 mL Eppendorf 深孔板 96/2000的Thermoblock DWP 2000温控模块	5075 751 330
Eppendorf Magnum FLX®磁吸适配器, 用于快速磁珠分离的通用环形磁板。支持大多数96孔板(标准、PCR、深孔)	5075 751 836
真空模块配件	
真空框支架	5075 778 009
真空盖	5075 779 005
垫子, 用于真空盖	5075 793 008
真空框1, 用于全裙边滤板	5075 784 009
真空框2, 用于半裙边滤板	5075 785 005
收集板适配器, 用于处理微管架中的收集微管	5075 785 030
MN套件的收集板适配器	5075 785 064
通道板适配器96, 用于通过多孔板真空处理起泡溶液, 10件套	5075 794 004
真空热盖, 用于高效干燥epMotion® 5075 VAC真空室中的滤板 注: 需要额外的加热模块	5075 796 007
真空盖密封垫, 5件	5075751038
其他配件	
夹板器(含支架), 用于在工作板位上传送孔板和真空框的自动操作	5282 000 018
夹板器支架, 适配序列号6000以下的5073以及所有5075型号	5075 759 004
夹板器塔台, 用于定位ep.T.I.P.S.® 能够将Motion Reload托盘移至夹板器停留的位置, 并在不使用时将其固定; 仅适用于序列号为6000的epMotion® 5073; 夹板器(5282 000 018)需要另行订购 夹板器塔台, 用于定位ep.T.I.P.S.® 能够将Motion Reload托盘移至夹板器停留的位置, 并在不使用时将其固定; 仅适用于序列号为6000的epMotion® 5073; 夹板器(5282 000 018)需要另行订购	5075 751 895
液体废物系统, 包括防溅装置、废液漏斗、废液桶、桶盖。用于序列号10000以上的epMotion® 5073和epMotion® 5075	5075 799 448
用于24个Safe-Lock 2 mL离心管的PrepRack	5073 751 006
85 mm高度适配器, 用于统一实验耗材高度; 加快孔板处理速度	5075 751 003
55 mm高度适配器, 用于统一实验耗材高度; 加快孔板处理速度	5075 752 000
40 mm高度适配器, 用于统一移液器吸头高度; 加快孔板处理速度	5075 755 009
接头套筒, 1套=25件, 用于重新配置温控支架(1.5/2.0 mL), 与0.5 mL试管一起使用	5075 772 000
epMotion® 预装板吸头支架	5075751399

www.eppendorf.cn

艾本德中国

服务热线: 400 885 6070 电子邮件: marketinfo@eppendorf.cn



关注 Eppendorf 实验室
官方微信

www.eppendorf.com/automation

Eppendorf SE reserves the right to modify its products and services at any time. This brochure is subject to change without notice. Although prepared to ensure accuracy, Eppendorf SE assumes no liability for errors, or for any damages resulting from the application or use of this information. Referring to this brochure alone cannot as such provide for or replace reading and respecting the current version of the operating manual.TM

MVS® is a registered trademark of Artel Inc., USA. MagNa pure® is a registered trademark of Roche Diagnostics GmbH. Qiagen® and Rotor-Disc® are registered trademarks of Qiagen GmbH, Germany, Eppendorf®, the Eppendorf Brand Design, epMotion®, Eppendorf Magnum FLX®, Eppendorf Tubes®, epT.I.P.S.®, epBlue® and Eppendorf ThermoMixer® are registered trademarks of Eppendorf SE, Germany. All rights reserved, including graphics and images. Copyright © 2023 by Eppendorf SE.